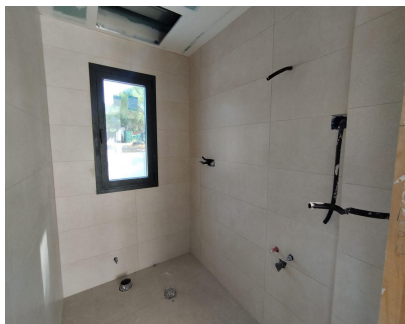
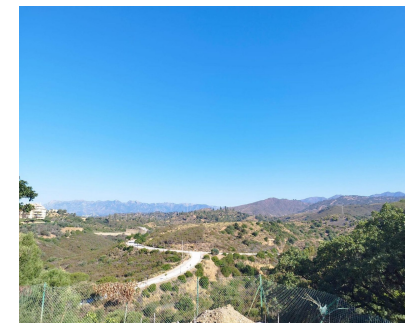
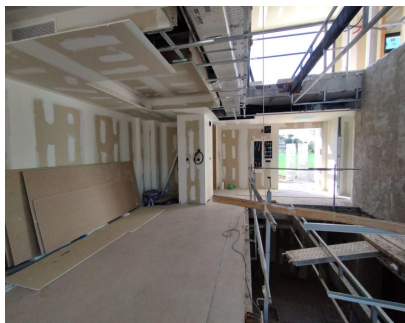


Ventas - Casa - Elviria
2.200.000€

www.mibgroup.es
+34 662 58 96 58
info@mibgroup.es



Ref.-ID: MIBGR478892

Elviria

Casa



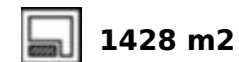
4



4



400 m2



1428 m2

Excelente oportunidad. Villa estilo contemporáneo orientada el Suroeste con mucha luminosidad ubicada en plena naturaleza de Elviria. La vivienda dispone de una superficie total construida de 400m2 y 1.428m2 de parcela completamente llana. Se distribuye en dos plantas más un gran sótano con luz natural y una planta solárium con excelentes vistas. 4 dormitorios tipo suite, ascensor, cocina abierta, salón a dos niveles. Excelentes materiales escogidos para su construcción. Se encuentra en una calle muy tranquila sin salida rodeada de naturaleza, estando la playa y la zona comercial a solo 4 minutos en coche.

Posición

- ✓ Cerca de Golf
- ✓ Cerca de Colegios
- ✓ Cerca de los Bosques
- ✓ Urbanización

Características

- ✓ Armarios Empotrados
- ✓ Terraza Privada
- ✓ Doble acristalamiento

Categoría

- ✓ Lujo

Orientación

- ✓ Suroeste

Muebles

- ✓ Sin Amueblar

Estado

- ✓ Excelente
- ✓ Nueva Construcción

Cocina

- ✓ Equipada

Piscina

- ✓ Privada

Jardin

- ✓ Privado

Climatización

- ✓ Aire Acondicionado
- ✓ Suelo Radiante

Aparcamiento

- ✓ Garaje

Vistas

- ✓ Panorámicas

Servicios Públicos

- ✓ Electricidad
- ✓ Agua Potable
- ✓ Paneles Solares Térmicas