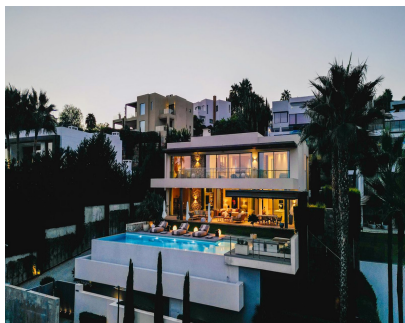


Ventas - Casa - Benahavís
4.250.000€

www.mibgroup.es
+34 662 58 96 58
info@mibgroup.es



Ref.-ID: MIBGR4801219

Benahavís

Casa

Comunidad: 3,240 EUR / año

IBI: 1,754 EUR / año

Basura: 18 EUR / año



5



5.5



546 m2



1413 m2

Esta cautivadora villa contemporánea, ubicada en una prestigiosa comunidad cerrada en Atalaya, ofrece impresionantes vistas despejadas al campo de golf. Distribuida en tres niveles, la villa te recibe con un majestuoso vestíbulo de entrada y un diseño de planta abierta que incluye una cocina completamente equipada con electrodomésticos Miele, un comedor y un amplio salón. Las puertas de terraza, de suelo a techo, ofrecen acceso a una gran terraza cubierta que da al exuberante jardín y la piscina. Detrás del salón, un pasillo conduce a un dormitorio con baño en suite, actualmente utilizado como oficina, así como a un aseo de invitados. En el primer piso se encuentran tres amplios dormitorios en suite. La suite principal destaca por su amplio vestidor, su lujoso baño y su acceso a una terraza de 30 m², que ofrece vistas impresionantes. El nivel inferior está diseñado para combinar confort y entretenimiento. Incluye el quinto dormitorio en suite con vestidor, una gran sala de entretenimiento, un gimnasio, una sauna, un aseo de invitados, una lavandería y varias salas de almacenamiento y maquinaria. Un encantador patio español ilumina este nivel con luz natural, creando una atmósfera cálida y acogedora en toda la villa. Esta villa combina a la perfección el lujo moderno con una vida funcional, todo en un entorno tranquilo y pintoresco. En el exterior, encontrarás una cocina al aire libre totalmente equipada con una exclusiva parrilla de carbón, ideal para comidas al fresco. Una zona cubierta de comedor y salón ofrece el espacio perfecto para relajarse o entretenerse, mientras que otra terraza cubierta junto a la piscina infinita proporciona aún más espacio para descansar. Junto a la piscina, las tumbonas te invitan a sentarte, relajarte y disfrutar del entorno sereno. La villa está a solo 2 minutos en coche de un supermercado y a 7 minutos de Puerto Banús, con escuelas, otros servicios y la playa a poca distancia en coche. Un amplio portón eléctrico se abre para revelar esta impresionante villa, con un espacioso camino de entrada que conduce a la entrada principal. La propiedad cuenta con estacionamiento cubierto para hasta tres coches, y espacio adicional para que los invitados aparken dentro del recinto.

Posición

- ✓ Primera línea de Golf
- ✓ Cerca de Golf
- ✓ Cerca de Tiendas
- ✓ Cerca de Ciudad
- ✓ Cerca de Colegios
- ✓ Urbanización

Orientación

- ✓ Sureste
- ✓ Sur

Estado

- ✓ Excelente
- ✓ Nueva Construcción

Piscina

- ✓ Privada

Climatización

- ✓ Aire Acondicionado
- ✓ A/A Caliente
- ✓ A/A Frio
- ✓ Calefacción Central.
- ✓ Suelo Radiante

Vistas

- ✓ Mar
- ✓ Golf
- ✓ Campo
- ✓ Jardín
- ✓ Piscina
- ✓ Urbanas

Características

- ✓ Terraza Cubierta
- ✓ Armarios Empotrados
- ✓ Cerca de Transporte
- ✓ Terraza Privada
- ✓ Gimnasio
- ✓ Sala de Juegos
- ✓ Trastero
- ✓ Lavadero
- ✓ Baño En-Suite
- ✓ Suelo de Madera
- ✓ Doble acristalamiento
- ✓ Sótano
- ✓ Fibra óptica

Muebles

- ✓ Amueblada

Cocina

- ✓ Equipada

Jardín

- ✓ Privado
- ✓ Mantenimiento fácil

Seguridad

- ✓ Recinto Cerrado
- ✓ Portero Automático
- ✓ Alarma
- ✓ Seguridad 24 Horas

Aparcamiento

- ✓ Cubierto
- ✓ Libre
- ✓ Más de uno
- ✓ Privado

Servicios Públicos

- ✓ Paneles Solares Térmicas

Categoría

- ✓ Ganga
- ✓ Barato
- ✓ Golf
- ✓ Casas de vacaciones
- ✓ Inversion
- ✓ Lujo
- ✓ Reducido
- ✓ Reventa
- ✓ Contemporáneo