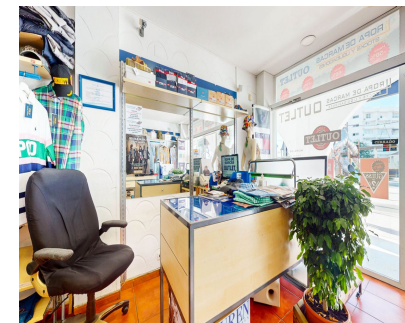


Ventas - Comercial - Arroyo de la Miel
42.100€

www.mibgroup.es
+34 662 58 96 58
info@mibgroup.es



Ref.-ID: MIBGR4830238

Arroyo de la Miel

Comercial

Comunidad: 756,360 EUR / año

Basura: 140 EUR / año



1



105 m2

¡Gran Oportunidad de Traspaso en Benalmádena! Se traspasa tienda de ropa con 20 años de antigüedad, especializada en primeras marcas reconocidas y de alta calidad, a precios asequibles. Este traspaso incluye mercancía valorada en aproximadamente 20.000€, lo que te permitirá comenzar a operar de inmediato. Ubicación Privilegiada: La tienda se encuentra en una excelente ubicación, muy cerca del teleférico y de un parque muy conocido en la zona de Benalmádena, un área de gran interés turístico que atrae a numerosos clientes potenciales. Además, está frente al parqueadero Plaza de Pueblo Sol del Arroyo de la Miel, donde se celebran la mayoría de las ferias diurnas, lo que garantiza un alto tránsito de personas. Características del Local: - Superficie: 89 m² - 1 planta con almacén - Segunda mano en buen estado - Distribución diáfana - 1 aseo - Situado a pie de calle - Actividad comercial: tienda de ropa Equipamiento Incluido: - Aire acondicionado - Mercancía valorada en 20.000€ - Estanterías - Equipo de música Bose - Altavoces y software Con una sólida base de clientes fieles y recurrentes, esta es una gran oportunidad para adquirir un negocio rentable con un alto potencial de crecimiento, aprovechando la creciente demanda de productos de marcas conocidas en una zona muy transitada por turistas. ¡No dejes pasar esta oportunidad! Para más información o para concertar una visita, contáctanos hoy mismo.

Posición <ul style="list-style-type: none">✓ Área Comercial✓ Cerca de Tiendas✓ Cerca de Ciudad✓ Cerca de Colegios	Orientación <ul style="list-style-type: none">✓ Sur✓ Suroeste	Estado <ul style="list-style-type: none">✓ Excelente✓ Buen	Climatización <ul style="list-style-type: none">✓ Aire Acondicionado	Vistas <ul style="list-style-type: none">✓ Urbanas✓ Calle	Características <ul style="list-style-type: none">✓ Cerca de Transporte✓ Doble acristalamiento✓ Cerca de una Iglesia
Aparcamiento <ul style="list-style-type: none">✓ Calle					