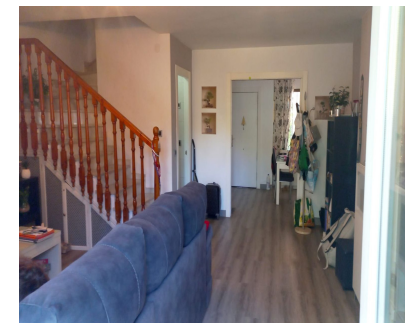


Ventas - Casa - Benalmadena Costa
460.000€

www.mibgroup.es
+34 662 58 96 58
info@mibgroup.es



Ref.-ID: MIBGR4830526

Benalmadena Costa

Casa



4



3



150 m2

Descubre tu hogar ideal en Benalmádena: Casa de ensueño en primera línea de golf ¡Bienvenido a la oportunidad que estabas esperando! Te presentamos esta espectacular vivienda de 150 m², ubicada en un exclusivo recinto cerrado que ofrece una experiencia de vida inigualable. Situada a pocos pasos de la playa y con vistas inmejorables al campo de golf, esta casa se convierte en el refugio perfecto para disfrutar de la tranquilidad y la belleza del entorno. Características destacadas: Amplias terrazas: Con 30 m² adicionales de terrazas que ofrecen vistas panorámicas al golf, aquí encontrarás el espacio ideal para relajarte al aire libre o disfrutar de momentos inolvidables con tus invitados. Imagina tus desayunos rodeado de un paisaje idílico. Espacio y confort: Distribuida en dos plantas más una buhardilla, esta casa cuenta con cuatro dormitorios y tres baños completos, además de un aseo. El dormitorio principal ofrece un baño en suite y armarios empotrados, garantizando un refugio de paz y privacidad. Cocina independiente: La cocina, totalmente equipada, está diseñada para satisfacer todas tus necesidades culinarias, convirtiéndose en el corazón de tu hogar y el espacio ideal para crear deliciosas comidas. Salón acogedor: Disfruta de momentos cálidos frente a la chimenea en el salón, un lugar perfecto para relajarte al final del día. Buhardilla y semisótano: La versatilidad de la buhardilla te permite transformarla según tus deseos, mientras que el semisótano cerrado es ideal para lo que necesites, como almacenamiento o un gimnasio u oficina. Luz natural: Gracias a su orientación suroeste, podrás disfrutar de luminosidad excepcional durante todo el día, creando un ambiente cálido y acogedor. Comodidades adicionales: La propiedad cuenta con calefacción eléctrica de bomba de frío/calor, asegurando tu confort en cualquier época del año. Además, dispone de parking comunitario y una plaza de garaje privada, brindándote la comodidad que mereces. Áreas comunes sobresalientes: Relájate en las magníficas áreas comunes, que incluyen una piscina y jardines exuberantes, ideales para disfrutar del sol y la naturaleza. Este hogar es más que una propiedad; es un estilo de vida. Si estás buscando un lugar donde la comodidad se reúna con la belleza del entorno, no dudes en visitar esta casa en primera línea de golf en Benalmádena. ¡Tu nueva vida te está esperando! Contáctanos para más información y para agendar una visita. ¡No dejes pasar esta oportunidad única!

Posición

- ✓ Primera línea de Golf
- ✓ Lado de la Playa
- ✓ Cerca del Mar
- ✓ Cerca de Colegios
- ✓ Cerca de Marina
- ✓ Urbanización

Características

- ✓ Terraza Privada

Servicios Públicos

- ✓ Electricidad
- ✓ Agua Potable
- ✓ Teléfono

Orientación

- ✓ Norte
- ✓ Sur

Muebles

- ✓ Sin Amueblar

Categoría

- ✓ Golf
- ✓ Casas de vacaciones

Estado

- ✓ Reformado Recientemente

Cocina

- ✓ Equipada

Piscina

- ✓ Comunitaria

Jardín

- ✓ Comunitario

Climatización

- ✓ Aire Acondicionado

Seguridad

- ✓ Recinto Cerrado

Vistas

- ✓ Mar
- ✓ Golf

Aparcamiento

- ✓ Comunitario
- ✓ Privado