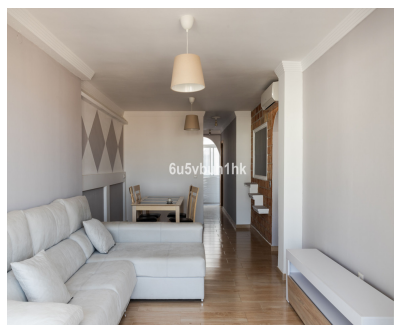




SEEN ARE APPROXIMATE, ACTUAL MAY VARY



Ref.-ID: MIBGR4831087

Benalmadena

Apartamento

Comunidad: 624 EUR / año

IBI: 371 EUR / año

Basura: 169 EUR / año



2



1



90 m2

Ubicado en el corazón de Benalmádena ofrece una combinación perfecta de comodidad y conveniencia. Ubicado a minutos de la playa, estación de tren, restaurantes y comercios alrededor. Este acogedor apartamento cuenta con vistas parciales al mar. Hermosa cocina nueva, 2 habitaciones dobles, 1 baño grande, el diseño de planta abierta maximiza el espacio y la luz. Si busca una residencia permanente o una puerta de entrada de vacaciones, este apartamento es una maravillosa oportunidad. Listo para entrar a vivir. Otra ventaja es que aunque la propiedad no dispone de garaje, se puede alquilar una plaza de aparcamiento cercana por unos 30€ al mes en Parking de Pueblosol. Además, siempre hay aparcamiento disponible en el Tivoli. Ubicación, Conexiones de transporte, Oportunidades turísticas ¡¡este es tu apartamento!! Cerca del Puerto Deportivo, Polideportivos, Bares Todo está a tu alrededor. Contáctame para concertar una visita hoy.

Posición

- ✓ Ciudad
- ✓ Cerca de Tiendas
- ✓ Cerca del Mar
- ✓ Cerca de Ciudad
- ✓ Cerca de Colegios
- ✓ Marina

Muebles

- ✓ Amueblada

Orientación

- ✓ Sureste

Cocina

- ✓ Equipada

Estado

- ✓ Excelente

Servicios Públicos

- ✓ Teléfono

Climatización

- ✓ Aire Acondicionado

Vistas

- ✓ Mar
- ✓ Panorámicas

Características

- ✓ Ascensor
- ✓ Armarios Empotrados
- ✓ Cerca de Transporte
- ✓ Doble acristalamiento
- ✓ Cerca de una Iglesia