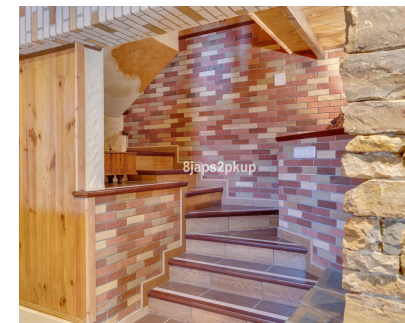
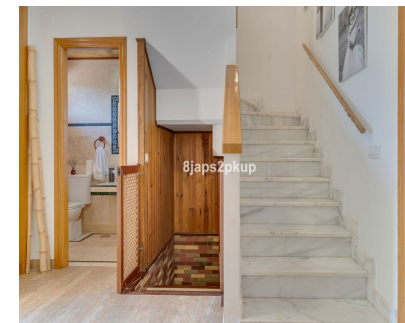
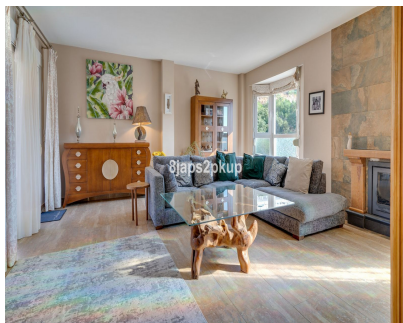


Ventas - Casa - Estepona  
440.000€

[www.mibgroup.es](http://www.mibgroup.es)  
+34 662 58 96 58  
[info@mibgroup.es](mailto:info@mibgroup.es)



Ref.-ID: MIBGR4836835

Estepona

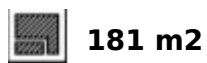
Casa



3



3



181 m2



400 m2

Hermosa Casa Adosada de 3 Dormitorios en una Comunidad Deseable con Comodidades Modernas y Características Únicas Descubre esta impresionante casa adosada de 3 dormitorios, perfecta para familias o aquellos que buscan una combinación de conveniencia moderna y características únicas y encantadoras. Con amplias áreas de estar, un jardín cuidadosamente mantenido y un sótano completamente terminado, esta casa está diseñada para la comodidad y el entretenimiento. Aspectos Destacados de la Propiedad:

**Climatización:** Mantente cómodo durante todo el año con unidades de aire acondicionado tipo split en la sala de estar y los tres dormitorios, que ofrecen funciones tanto de calefacción como de refrigeración. **Sistema de Calefacción Eficiente:** La acogedora sala de estar cuenta con una estufa de leña (700x400x400) con un intercambiador de calor que circula eficientemente aire caliente fresco hacia el piso superior, proporcionando calidez en toda la casa. Además, cuenta con paneles solares para el agua caliente. **Hermoso Jardín con Riego:** El jardín de bajo mantenimiento está cubierto con césped artificial sobre tierra e incluye un sistema de riego incorporado, listo para ser transformado fácilmente en un espacio verde. Una encantadora fuente en la esquina, con varios surtidores ocultos ingeniosamente en una pared de rocas, añade un toque tranquilo al ambiente del jardín. **Elegancia en el Dormitorio Principal:** El dormitorio principal es un verdadero santuario con un acabado de revestimiento teñido en una pared y un acabado de yeso de alto brillo en las otras tres. Sal al balcón privado, con la opción de añadir cortinas de vidrio, creando un espacio adicional para disfrutar del aire libre desde la comodidad de tu habitación. **Sótano Completamente Terminado:** El espacioso sótano está completamente terminado con un bar, lavabo y mucho espacio para una sala de juegos o un área de entretenimiento. El hermoso techo revestido de madera agrega calidez y un toque acogedor. **Lavadero Funcional:** El lavadero completamente alicatado, que cuenta con lavabo y lavadora, es tan funcional como espacioso, con estanterías del suelo al techo para un almacenamiento eficiente. **Espacio de Almacenamiento Adicional:** Un trastero alicatado, también con estanterías del suelo al techo, ofrece mucho espacio de almacenamiento adicional para todas tus necesidades. **Área Exterior para el Entretenimiento:** El jardín cuenta con una pérgola con carpintería artesanal en el techo, creando un espacio perfecto para comer al aire libre o relajarse, además de una ducha exterior. La cocina exterior en la zona de barbacoa está completamente iluminada para disfrutar de las noches, y tanto el jardín como la pérgola están iluminados por una serie de luces montadas en la pared y focos LED. Esta casa adosada ofrece una combinación inigualable de comodidad, comodidades modernas y características distintivas que la hacen perfecta para familias o aquellos que aman entretener. Ubicada en una comunidad que ofrece tranquilidad, conveniencia y proximidad a servicios esenciales, esta casa está lista para darte la bienvenida. Contáctanos hoy para concertar una visita.

<b>Posición</b> <ul style="list-style-type: none"> <li>✓ Cerca del Mar</li> <li>✓ Cerca de Ciudad</li> <li>✓ Urbanización</li> </ul>	<b>Orientación</b> <ul style="list-style-type: none"> <li>✓ Este</li> <li>✓ Sur</li> <li>✓ Suroeste</li> </ul>	<b>Estado</b> <ul style="list-style-type: none"> <li>✓ Excelente</li> </ul>	<b>Piscina</b> <ul style="list-style-type: none"> <li>✓ Comunitaria</li> </ul>	<b>Climatización</b> <ul style="list-style-type: none"> <li>✓ Aire Acondicionado</li> <li>✓ A/A Caliente</li> <li>✓ A/A Frio</li> <li>✓ Chimenea</li> </ul>	<b>Vistas</b> <ul style="list-style-type: none"> <li>✓ Montaña</li> <li>✓ Panorámicas</li> </ul>
<b>Características</b> <ul style="list-style-type: none"> <li>✓ Terraza Cubierta</li> <li>✓ Armarios Empotrados</li> <li>✓ Terraza Privada</li> <li>✓ TV Satélite</li> <li>✓ Sala de Juegos</li> <li>✓ Casa de Huéspedes</li> <li>✓ Trastero</li> <li>✓ Lavadero</li> <li>✓ Baño En-Suite</li> <li>✓ Bar</li> <li>✓ Barbacoa</li> <li>✓ Doble acristalamiento</li> <li>✓ Sótano</li> </ul>	<b>Muebles</b> <ul style="list-style-type: none"> <li>✓ Opcionales</li> </ul>	<b>Cocina</b> <ul style="list-style-type: none"> <li>✓ Equipada</li> </ul>	<b>Jardín</b> <ul style="list-style-type: none"> <li>✓ Privado</li> </ul>	<b>Seguridad</b> <ul style="list-style-type: none"> <li>✓ Recinto Cerrado</li> <li>✓ Portero Automático</li> </ul>	<b>Aparcamiento</b> <ul style="list-style-type: none"> <li>✓ Más de uno</li> <li>✓ Privado</li> </ul>
<b>Servicios Públicos</b> <ul style="list-style-type: none"> <li>✓ Electricidad</li> <li>✓ Paneles Solares Térmicas</li> </ul>	<b>Categoría</b> <ul style="list-style-type: none"> <li>✓ Ganga</li> </ul>				