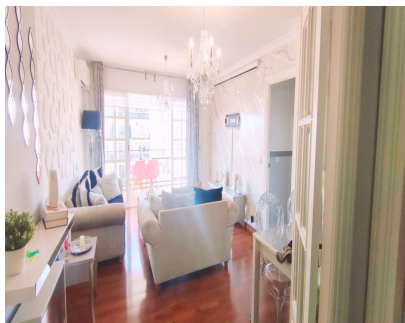


**Ventas - Apartamento - Mijas Costa**  
**268.000€**

**www.mibgroup.es**  
**+34 662 58 96 58**  
**info@mibgroup.es**



**Ref.-ID: MIBGR4837075**

**Mijas Costa**

**Apartamento**

**Comunidad: 1,164 EUR / año**

**IBI: 250 EUR / año**



**3**



**2**



**150 m2**

Fantástico apartamento situado en Las Lagunas. Totalmente reformado para entrar a vivir con las mejores calidades. Dispone de tres dormitorios con armarios empotrados y dos baños completos. Cocina muy grande y totalmente equipada. Amplio salón-comedor para relajarse y disfrutar momentos en familia con acceso a una terraza con vistas a las montañas. Tiene tres piscinas, dos pistas de tenis. Este espectacular hogar está ubicado cerca de Carrefour y del centro de salud de Las Lagunas, de colegios con fácil acceso a la autopista hacia Málaga o Marbella. Todo lo que necesitas a un minuto de la Avenida de Mijas! No deje pasar esta oportunidad única. Contáctanos para más información o para concertar una cita. En cumplimiento del Decreto de la Junta de Andalucía 218/2005 del 11 de Octubre, se informa que en el precio indicado no están incluidos los gastos inherentes a la compra de inmuebles según las leyes vigentes (ITP ó IVA, gastos notariales, gastos registrales,) Los datos expuestos son meramente informativos y no tienen valor contractual. La oferta se sujeta a errores, cambios de precio, omisión, disponibilidad y/o retirada del mercado sin aviso previo

**Posición**

- ✓ Cerca de Tiendas
- ✓ Cerca de Ciudad
- ✓ Cerca de Colegios
- ✓ Urbanización

**Características**

- ✓ Ascensor
- ✓ Terraza Privada
- ✓ Pista de Tenis
- ✓ Fibra óptica

**Servicios Públicos**

- ✓ Electricidad
- ✓ Agua Potable
- ✓ Teléfono

**Orientación**

- ✓ Sureste

**Muebles**

- ✓ Parcialmente

**Categoría**

- ✓ Casas de vacaciones
- ✓ Inversion

**Estado**

- ✓ Reformado Recientemente

**Cocina**

- ✓ Equipada

**Piscina**

- ✓ Comunitaria

**Jardin**

- ✓ Comunitario

**Climatización**

- ✓ Aire Acondicionado

**Seguridad**

- ✓ Portero Automático

**Vistas**

- ✓ Montaña

**Aparcamiento**

- ✓ Calle