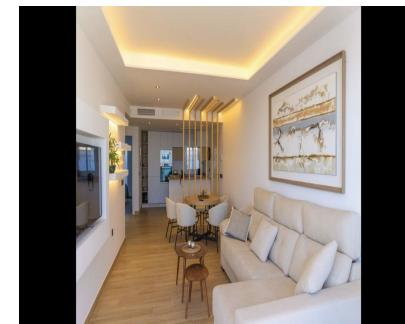
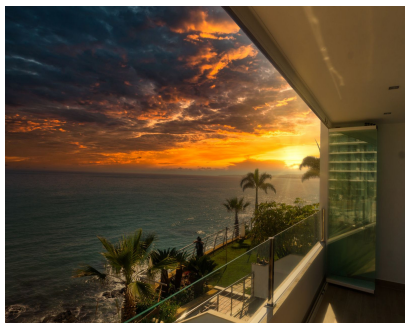


Ventas - Apartamento - Torrequebrada
700.000€

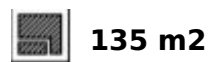
www.mibgroup.es
+34 662 58 96 58
info@mibgroup.es



Ref.-ID: MIBGR4839334

Torrequebrada

Apartamento



Exclusiva Primera Línea de Playa. Descubre el lujo a orillas del Mediterráneo. Inspirado en las grandes carabelas, este apartamento te hará sentir como si navegaras por el mar desde la comodidad de tu hogar. Recién reformado con los más altos estándares de calidad, este oasis frente al mar ofrece una experiencia única y sofisticada. Licencia vacacional y alta rentabilidad. 5 estrellas Características Principales: - Exclusividad - 2 dormitorios luminosos y confortables, 2 baños completos. - Increíble cristalera con vistas panorámicas al mar, ideal para disfrutar de los amaneceres más impresionantes. - Exclusiva piscina natural junto al mar. - Garaje privado para mayor comodidad y seguridad. - Desde la cama, el salón o la terraza, podrás deleitarte con el relajante sonido de las olas, brindándote una atmósfera inigualable de paz y serenidad. La cocina está completamente equipada. Ubicado en la codiciada zona de Benalmádena, este apartamento tiene todo lo que necesitas a pocos pasos: restaurantes, tiendas, supermercados y transporte público. La zona ofrece una excelente calidad de vida y acceso rápido a los mejores puntos de la Costa del Sol. Si estás buscando un refugio exclusivo y elegante en el Mediterráneo, este apartamento en La Pinta es tu mejor opción. Ideal tanto para disfrutar de unas vacaciones de ensueño como para una inversión con alta rentabilidad .

Posición

- ✓ Primera línea de Playa
- ✓ Lado de la Playa
- ✓ Cerca de Golf
- ✓ Cerca de Tiendas
- ✓ Cerca del Mar
- ✓ Cerca de Colegios
- ✓ Complejo 1ª Línea de Playa

Orientación

- ✓ Sur

Estado

- ✓ Excelente
- ✓ Reformado Recientemente

Piscina

- ✓ Comunitaria

Climatización

- ✓ Aire Acondicionado
- ✓ Calefacción Central.

Vistas

- ✓ Mar

Características

- ✓ Ascensor
- ✓ Armarios Empotrados
- ✓ Cerca de Transporte
- ✓ TV Satélite
- ✓ WiFi
- ✓ Baño En-Suite
- ✓ Doble acristalamiento
- ✓ Domótica

Muebles

- ✓ Amueblada

Cocina

- ✓ Equipada

Jardin

- ✓ Comunitario

Seguridad

- ✓ Recinto Cerrado
- ✓ Persianas Eléctricas
- ✓ Portero Automático
- ✓ Alarma
- ✓ Caja fuerte

Aparcamiento

- ✓ Subterráneo
- ✓ Garaje
- ✓ Privado

Servicios Públicos

- ✓ Electricidad
- ✓ Agua Potable

Categoría

- ✓ Frente a la playa
- ✓ Inversion
- ✓ Lujo