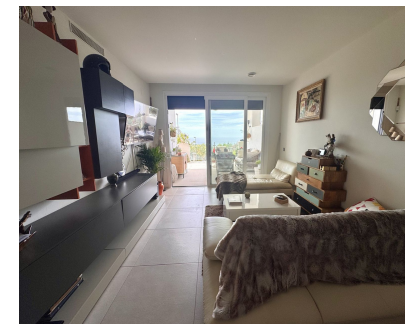
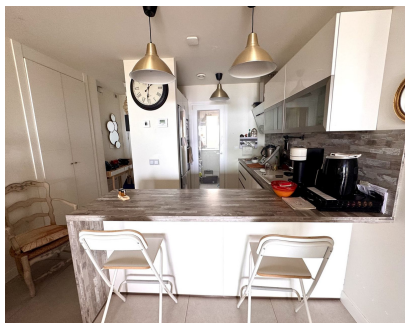


Ventas - Apartamento - Benalmadena
425.000€

www.mibgroup.es
+34 662 58 96 58
info@mibgroup.es



Ref.-ID: MIBGR4855276

Benalmadena

Apartamento

Comunidad: 2,268 EUR / año



Espectacular apartamento en planta baja con jardín privado y vistas panorámicas al mar. Este encantador inmueble se distribuye en un acogedor hall de entrada, una cocina abierta completamente equipada con lavadero, y un amplio salón-comedor que se abre a una impresionante terraza de más de 40 m², ideal para disfrutar de las vistas al mar. La propiedad cuenta con dos luminosos dormitorios y dos baños, uno de ellos en suite. Entre sus características destacadas, se incluye suelo radiante, doble acristalamiento en todas las ventanas y aire acondicionado centralizado, asegurando confort durante todo el año. Además, el jardín privado ofrece un espacio perfecto para relajarse. Se incluye en el precio una plaza de garaje y un trastero. Bayview Homes es un complejo residencial único situado en Benalmádena, rodeado de un entorno tranquilo y lleno de vegetación. La comunidad dispone de una piscina con vistas al mar, pista de pádel, gimnasio, jacuzzi y sauna, además de hermosos jardines paisajísticos que invitan al relax. La ubicación es inmejorable, con fácil acceso a la autovía y a clubes de tenis, campos de golf, puertos deportivos, parques de atracciones, un delfinario, escuelas, centros de salud, hospitales y supermercados. Todo esto, bajo un suave clima mediterráneo que garantiza un estilo de vida exclusivo cerca del mar. ¡Visítanos y descubre tu nuevo lugar favorito!

Posición

- ✓ Cerca de Tiendas
- ✓ Cerca de Colegios

Orientación

- ✓ Sureste
- ✓ Sur

Estado

- ✓ Excelente

Piscina

- ✓ Comunitaria

Climatización

- ✓ Calefacción Central.
- ✓ Suelo Radiante

Vistas

- ✓ Mar
- ✓ Panorámicas
- ✓ Jardín

Características

- ✓ Terraza Cubierta
- ✓ Ascensor
- ✓ Armarios Empotrados
- ✓ Terraza Privada
- ✓ TV Satélite
- ✓ WiFi
- ✓ Gimnasio
- ✓ Sauna
- ✓ Paddle Tennis
- ✓ Trastero
- ✓ Lavadero
- ✓ Baño En-Suite
- ✓ Jacuzzi
- ✓ Barbacoa
- ✓ Doble acristalamiento

Muebles

- ✓ Opcionales

Cocina

- ✓ Equipada

Jardín

- ✓ Privado
- ✓ Mantenimiento fácil

Seguridad

- ✓ Recinto Cerrado
- ✓ Persianas Eléctricas
- ✓ Alarma

Aparcamiento

- ✓ Subterráneo
- ✓ Garaje
- ✓ Privado