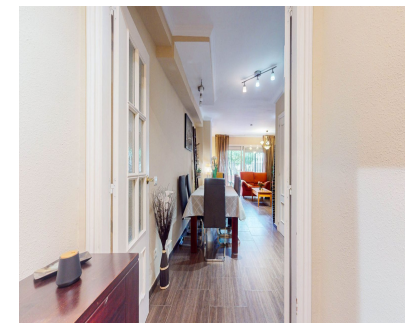
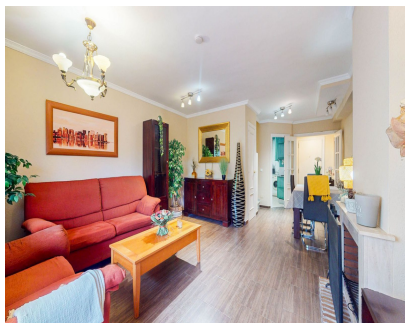


Ventas - Casa - Mijas
405.000€

www.mibgroup.es
+34 662 58 96 58
info@mibgroup.es



Ref.-ID: MIBGR4870795

Mijas

Casa

Comunidad: 1,380 EUR / año

IBI: 926 EUR / año



4



4



217 m2

Adosado en esquina en Urbanización residencial, entrañable y muy agradable en un entorno familiar que además se encuentra ubicada de manera estratégica (carretera de Fuengirola a Mijas), con distancias muy cortas a muchos puntos y acceso a todos los destinos en una distancia de cinco minutos: - 5 minutos del centro de las Lagunas - 5 minutos al centro de salud - 4 minutos al Corte Inglés - 5 minutos del centro de Fuengirola - 4 minutos al mercado de Fuengirola y la estación de tren - 5 minutos a la playa - Parada de autobús justo enfrente - Salida directa a zona residencial Haza de Algarrobo con club de tenis - En el entorno más cercano dispones de farmacia y supermercados, así como de otro tipo de tiendas y servicios. Si trabajas en el entorno (Torremolinos, Benalmádena, Málaga, Mijas Costa, ...), la ubicación es perfecta porque está ubicada a 1 km de la salida a la autopista y el autovía. Si lo tuyo es la montaña y la naturaleza, estás a tan solo 5 km del pueblo de Mijas y sus espectaculares vistas, rutas paisajes y entrañables y genuinas callejuelas, por las que perderte para pasear y disfrutar del Andalucía más profunda. La casa consta de cuatro habitaciones en tres plantas, todas exteriores y con WC compartidos. La de matrimonio en suite con amplio cuarto de baño. Dispone de cocina equipada y amplio salón comedor con salida a terraza desde la que se accede a las zonas comunes de la urbanización para que tus hijos puedan hacer vida en la calle rodeados de niños y con total tranquilidad. El sótano de más de 50 metros es un espacio ideal como multiusos, pudiendo ser utilizado como almacén, trastero, taller de ensay y otros hobbies. Convierte esta adosado en tu hogar y elige donde hacer la vida del día a día, porque tienes todo a cinco minutos. Por otro lado, la urbanización y el entorno te permite tener tus ratos de tranquilidad mientras tus hijos disfrutan en una urbanización cerrada con todos los servicios. No dejes de visitarlo, porque es el sitio ideal en el que construir tu hogar para tu familia.

Posición ✓ Urbanización	Orientación ✓ Noreste ✓ Suroeste	Piscina ✓ Comunitaria	Climatización ✓ Chimenea	Vistas ✓ Montaña	Características ✓ Armarios Empotrados ✓ Cerca de Transporte ✓ Trastero ✓ Baño En-Suite ✓ Sótano
Muebles ✓ Parcialmente	Cocina ✓ Equipada	Jardín ✓ Comunitario	Seguridad ✓ Recinto Cerrado	Aparcamiento ✓ Calle	