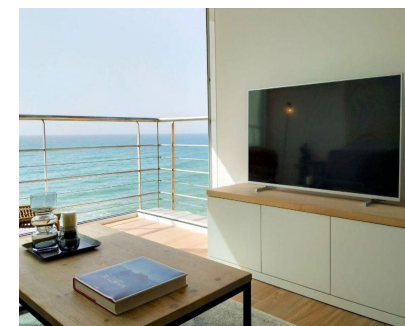
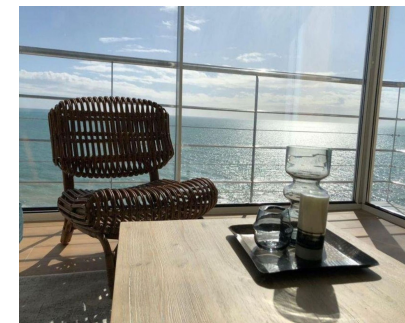


Ventas - Apartamento - Benalmadena  
419.000€

www.mibgroup.es  
+34 662 58 96 58  
info@mibgroup.es



Ref.-ID: MIBGR4873873

Benalmadena

Apartamento

Comunidad: 1,320 EUR / año



¡Vivir con vistas de crucero! Este impresionante dúplex de dos dormitorios y un baño, ubicada en primera línea de playa en la encantadora zona de Torremuelle, es una oportunidad excepcional para aquellos que buscan una residencia lujosa con vistas panorámicas al mar abierto. Situado a pocos pasos del prestigioso British College, este dúplex de 2 niveles ofrece una experiencia de vida única. Desde el momento en que entras, te recibes las impresionantes vistas al mar que se extienden hasta donde alcanza la vista. El diseño inteligente del dúplex aprovecha al máximo su ubicación privilegiada, permitiendo que la luz natural inunde cada rincón de la casa. Las ventanas de PVC de alta calidad no solo maximizan la entrada de luz, sino que también ofrecen un aislamiento excepcional, asegurando un ambiente tranquilo y sereno en todo momento. El interior de la propiedad ha sido completamente renovado con los más altos estándares de calidad y estilo. La cocina, equipada con electrodomésticos modernos, es un espacio donde la funcionalidad se encuentra con el lujo. Los suelos de alta calidad y los accesorios elegantes añaden un toque de sofisticación a cada habitación. Las habitaciones, meticulosamente diseñadas, cuentan con armarios empotrados que ofrecen un amplio espacio de almacenamiento, mientras que el baño está equipado con accesorios contemporáneos y acabados elegantes. Imagina despertarte con el sonido suave de las olas y salir a tu balcón privado para disfrutar del amanecer sobre el mar. El recinto, además, ofrece dos piscinas deslumbrantes donde puedes relajarte y disfrutar del clima soleado de la Costa del Sol. Además, la comodidad está garantizada gracias al ascensor del edificio, que facilita el acceso a tu hogar sin importar en qué planta te encuentres. Una característica especialmente atractiva de esta propiedad es su licencia turística, lo que significa que es ideal para aquellos que buscan una inversión lucrativa. Puedes aprovechar esta oportunidad para alquilar la propiedad a turistas y visitantes, generando ingresos significativos mientras no la estás utilizando personalmente. En resumen, este dúplex en primera línea de playa cerca del British College, del tren de cercanías y todos los servicios necesarios para tu comodidad, es mucho más que una propiedad; es un estilo de vida. Un lugar donde el lujo se encuentra con la comodidad, ofreciendo vistas inigualables y oportunidades de inversión emocionantes. No pierdas la oportunidad de hacer de este lugar tu hogar o inversión ideal en la hermosa costa de Torremuelle.

#### Posición

- ✓ Primera línea de Playa
- ✓ Ciudad
- ✓ Lado de la Playa
- ✓ Cerca del Mar
- ✓ Cerca de Ciudad
- ✓ Cerca de Colegios
- ✓ Cerca de Marina
- ✓ Urbanización
- ✓ Complejo 1ª Línea de Playa

#### Orientación

- ✓ Sur

#### Estado

- ✓ Excelente
- ✓ Reformado Recientemente

#### Piscina

- ✓ Comunitaria

#### Climatización

- ✓ Aire Acondicionado

#### Vistas

- ✓ Mar
- ✓ Playa

#### Características

- ✓ Terraza Cubierta
- ✓ Ascensor
- ✓ Armarios Empotrados
- ✓ Cerca de Transporte
- ✓ WiFi
- ✓ Doble acristalamiento

#### Muebles

- ✓ Amueblada

#### Cocina

- ✓ Equipada

#### Jardin

- ✓ Comunitario

#### Seguridad

- ✓ Recinto Cerrado

#### Aparcamiento

- ✓ Calle
- ✓ Comunitario

#### Categoría

- ✓ Frente a la playa
- ✓ Inversion
- ✓ Lujo