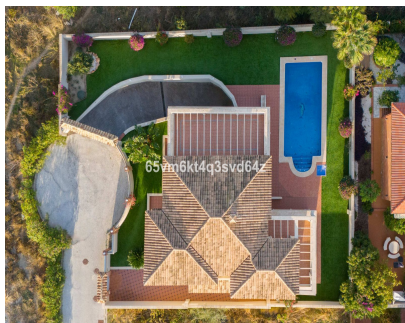


Ventas - Casa - Benalmadena Pueblo
1.579.000€

www.mibgroup.es
+34 662 58 96 58
info@mibgroup.es



Ref.-ID: MIBGR4890280

Benalmadena Pueblo

Casa



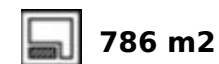
7



6



499 m2



786 m2

¡Descubre la villa de tus sueños en una ubicación inmejorable! Esta impresionante casa independiente, reformada con gusto, ofrece todo lo que necesitas para disfrutar de una vida de lujo. Con 499 m² construidos y 786 m² de parcela, esta villa de tres plantas cuenta con 6 amplios dormitorios y 6 baños, garantizando espacio y comodidad para toda la familia. La planta principal te recibe con una elegante entrada, una cocina independiente y un gran salón comedor con chimenea que se abre a unas vistas espectaculares. Además, en esta planta dispone de un dormitorio con baño en suite, también con un aseo de invitados. La planta superior cuenta con la suite principal que ocupa un lugar destacado y dispone de un vestidor y un baño completo, todo de grandes dimensiones, además, dispone de otras 2 habitaciones en esta planta que cuenta igualmente con su propio baño, lo que garantiza la privacidad y el confort de todos los residentes. La planta superior se completa con una espectacular terraza que ofrece vistas panorámicas al Mar Mediterráneo, creando un espacio perfecto para relajarse y disfrutar del entorno. En la planta sotano se encuentra un apartamento independiente, una habitación multifuncional y un parking para 3 coches. La vivienda cuenta con un ascensor que conecta las 3 plantas. Se encuentra a solo 5 minutos en coche de la playa y cerca de colegios internacionales, lo que la hace ideal para familias y alquileres vacacionales. La villa está bien comunicada, con la estación de tren de cercanías de Torremuelle y la autopista Málaga-Marbella a solo 5 minutos. Benalmádena Pueblo, que ofrece farmacias, supermercados, colegios y actividades de ocio, está a solo 4 minutos. El Aeropuerto de Málaga está a 20 minutos en coche y el centro de Málaga a 30 minutos. Benalmádena es un oasis situado en un punto estratégico del litoral malagueño con multitud de oferta en parques temáticos y de ocio. La Stupa de la Iluminación, el Castillo El Bil Bil o el de Colomares, son algunos de los lugares más icónicos de la costa. Referencia cultural, en Benalmádena se halla el único museo de arte precolombino de España.

Orientación

- ✓ Este
- ✓ Sur
- ✓ Oeste

Muebles

- ✓ Sin Amueblar

Estado

- ✓ Excelente

Cocina

- ✓ Equipada

Piscina

- ✓ Privada

Jardin

- ✓ Privado

Climatización

- ✓ Aire Acondicionado
- ✓ Chimenea

Aparcamiento

- ✓ Más de uno

Vistas

- ✓ Mar
- ✓ Montaña

Características

- ✓ Ascensor
- ✓ Suelos de Mármol
- ✓ Domotica