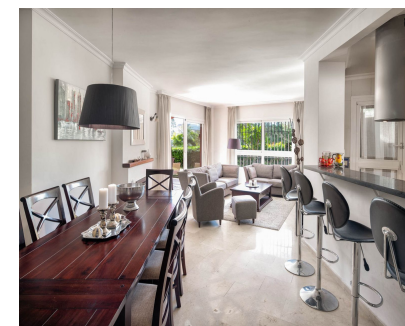
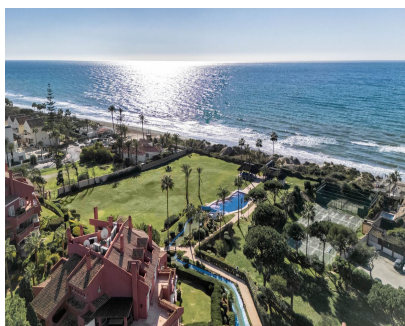


**Ventas - Apartamento - Elviria**  
**800.000€**

**www.mibgroup.es**  
**+34 662 58 96 58**  
**info@mibgroup.es**



**Ref.-ID: MIBGR4890559**

**Elviria**

**Apartamento**

**Comunidad: 6,060 EUR / año**

**IBI: 1,231 EUR / año**

**Basura: 185 EUR / año**



**3**



**2**



**120 m2**



**80 m2**

Exclusivo Apartamento con Jardín en Elviria - Complejo en Primera Línea de Playa Esta impresionante unidad de esquina es un espacioso apartamento de 3 dormitorios y 2 baños con jardín privado, que ofrece la combinación perfecta de lujo, comodidad y una vida privilegiada frente al mar. La amplia y luminosa sala de estar y comedor es ideal para familias numerosas o para recibir invitados, y se conecta perfectamente con una terraza cubierta que se puede actualizar con cortinas de vidrio, agregando espacio adicional durante los meses más fríos. Desde la terraza, acceda directamente a su propio jardín privado, un espacio sereno para relajarse y disfrutar del sol. La moderna cocina, parcialmente abierta al comedor, está totalmente equipada con electrodomésticos de calidad y cuenta con un práctico lavadero adyacente con fregadero y nevera adicional. El apartamento cuenta con tres dormitorios bellamente amueblados, incluida una suite principal con baño privado. Los otros dos dormitorios comparten un baño elegantemente reformado, lo que garantiza comodidad y conveniencia para todos. La propiedad ofrece acceso directo al área de piscina bien mantenida del complejo, que incluye una puerta que conduce directamente a las orillas arenosas de la playa de Elviria, a solo unos pasos de distancia. Características adicionales: • Dos garajes privados • Una ubicación inmejorable en un codiciado desarrollo frente al mar

#### Posición

- ✓ Primera línea de Playa
- ✓ Lado de la Playa
- ✓ Cerca de Golf
- ✓ Cerca de Tiendas
- ✓ Cerca del Mar
- ✓ Cerca de Colegios
- ✓ Cerca de los Bosques
- ✓ Urbanización
- ✓ Complejo 1ª Línea de Playa

#### Orientación

- ✓ Suroeste

#### Estado

- ✓ Excelente

#### Piscina

- ✓ Comunitaria
- ✓ Piscina de Niños

#### Climatización

- ✓ Aire Acondicionado
- ✓ A/A Caliente
- ✓ A/A Frio
- ✓ Chimenea

#### Vistas

- ✓ Montaña
- ✓ Playa
- ✓ Jardín

#### Características

- ✓ Terraza Cubierta
- ✓ Ascensor
- ✓ Armarios Empotrados
- ✓ Cerca de Transporte
- ✓ Terraza Privada
- ✓ WiFi
- ✓ Paddle Tennis
- ✓ Pista de Tennis
- ✓ Trastero
- ✓ Lavadero
- ✓ Baño En-Suite
- ✓ Acceso para personas con movilidad reducida
- ✓ Suelos de Mármol
- ✓ Doble acristalamiento
- ✓ Fibra óptica

#### Muebles

- ✓ Amueblada
- ✓ Opcionales

#### Cocina

- ✓ Equipada

#### Jardín

- ✓ Privado
- ✓ Paisajista
- ✓ Mantenimiento fácil

#### Seguridad

- ✓ Recinto Cerrado
- ✓ Persianas Eléctricas
- ✓ Portero Automático
- ✓ Alarma

#### Aparcamiento

- ✓ Subterráneo
- ✓ Cubierto
- ✓ Más de uno

#### Servicios Públicos

- ✓ Electricidad

#### Categoría

- ✓ Frente a la playa
- ✓ Golf
- ✓ Casas de vacaciones
- ✓ Lujo
- ✓ Reventa
- ✓ Con Permiso de Planificación