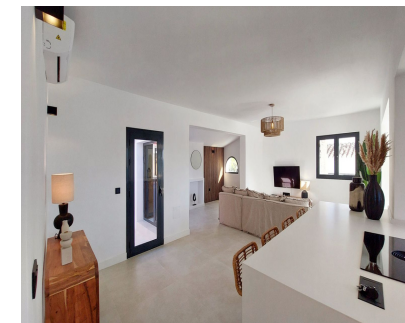


Ventas - Casa - Benalmadena
939.000€

www.mibgroup.es
+34 662 58 96 58
info@mibgroup.es



Ref.-ID: MIBGR4890625

Benalmadena

Casa

Comunidad: 2,676 EUR / año

IBI: 1,071 EUR / año

Basura: 290 EUR / año



5



3



224 m2



512 m2

Ubicada en la tranquila zona de "La Capellanía", esta impresionante villa de 5 dormitorios ha sido renovada por completo en su planta superior, proporcionando el estilo y confort contemporáneo en cada detalle. Ya sea que busque una amplia vivienda familiar, una casa de vacaciones o una inversión inteligente, esta propiedad lo tiene todo. Con entradas independientes para la planta alta y baja, se obtiene esencialmente dos viviendas en una. La propiedad cuenta con licencia de alquiler turístico (RTA) y licencia de primera ocupación (LPO), lo que la convierte en una oportunidad excepcional para inversores. La planta superior ha sido completamente reformada, con un luminoso espacio abierto que cuenta con grandes ventanales que inundan la estancia de luz natural. La moderna cocina, totalmente nueva, y el acogedor comedor con vistas al mar, junto con tres dormitorios renovados y dos baños, uno de ellos en suite, ofrecen un ambiente moderno y funcional. En la parte trasera del salón, encontrará un tranquilo patio, ideal para relajarse a la sombra rodeado de un hermoso jardín. Además, dispone de un solárium en la azotea con vistas panorámicas al mar. La planta baja cuenta con entrada independiente, cocina, salón, dos dormitorios y un baño. Es perfecta para invitados o como unidad de alquiler independiente. Además, ofrecemos un proyecto para conectar la planta baja con la planta superior mediante una escalera de diseño elegante, que añade estilo y comodidad. La piscina comunitaria, compartida con solo tres villas vecinas, ofrece un entorno exclusivo y tranquilo. La ubicación privilegiada de la propiedad es muy conveniente, con todos los servicios cercanos, como el centro comercial "Altos del Higuerón", que cuenta con supermercados, farmacia y restaurantes, a solo unos minutos a pie. Además, está cerca de las playas de arena de Carvajal y Benalmádena Costa, y a pocos minutos en coche del pintoresco pueblo de Benalmádena.

Posición

- ✓ Cerca de Tiendas
- ✓ Cerca del Mar
- ✓ Cerca de Ciudad
- ✓ Cerca de Colegios
- ✓ Urbanización

Características

- ✓ Terraza Privada
- ✓ Solario

Orientación

- ✓ Sureste
- ✓ Sur

Muebles

- ✓ Amueblada

Estado

- ✓ Excelente
- ✓ Reformado Recientemente

Cocina

- ✓ Equipada

Piscina

- ✓ Comunitaria

Climatización

- ✓ Aire Acondicionado

Vistas

- ✓ Mar
- ✓ Panorámicas