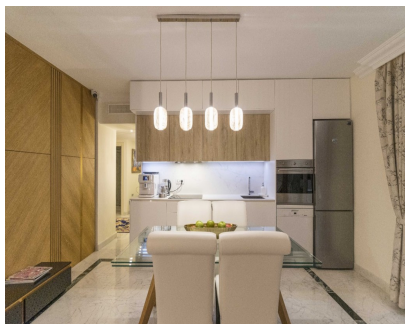
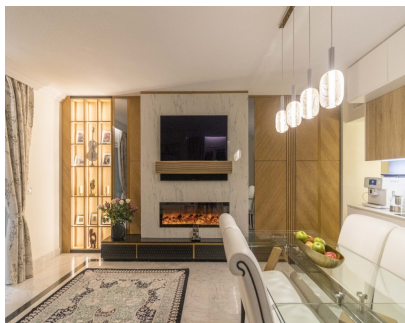


Ventas - Apartamento - Puerto Banús
1.200.000€

www.mibgroup.es
+34 662 58 96 58
info@mibgroup.es



Ref.-ID: MIBGR4893922

Puerto Banús

Apartamento

Comunidad: 3,000 EUR / año

IBI: 1,249 EUR / año

Basura: 181 EUR / año



3



2



148 m2

Increíble apartamento de 3 dormitorios, personifica el lujo y la comodidad, ubicado en el centro de Puerto Banús. La Propiedad: Esta propiedad ha sido completamente renovada con los más altos estándares con materiales y accesorios de primera calidad importados de todo el mundo. Ofrece 3 amplios dormitorios, una elegante cocina modernista de planta abierta y sala de estar, así como más de 40 metros cuadrados de terraza para disfrutar de increíbles vistas a la montaña y del sol desde la mañana hasta bien entrada la noche. Los residentes pueden disfrutar de piscina comunitaria, gimnasio totalmente equipado, pista de pádel, 2 plazas de aparcamiento subterráneo y servicio de conserjería. La ubicación: Inmejorable ubicación central en el siempre buscado Puerto Banús, la propiedad ofrece la máxima comodidad, ya que se encuentra a poca distancia de todos los servicios, la playa y, por supuesto, el puerto deportivo de Puerto Banús. Ideal para inversión o disfrute como segunda residencia. Características: Sistema de hogar inteligente: monitoreo por video, control de acceso remoto, control de clima remoto, calentador de agua remoto Acabados: acabados de roble y mármol hechos a medida, muebles italianos hechos a medida, alfombras persas de seda auténtica Extras: lavadora LG AI, televisores LG OLED x3, sistema de cine en casa con sonido envolvente, cubiertos de diseño ¡La propiedad debe verse en persona para apreciar realmente las cualidades!

Posición

- ✓ Ciudad
- ✓ Área Comercial
- ✓ Lado de la Playa
- ✓ Cerca de Puerto
- ✓ Cerca de Tiendas
- ✓ Cerca del Mar
- ✓ Cerca de Marina

Características

- ✓ Ascensor
- ✓ Armarios Empotrados
- ✓ Cerca de Transporte
- ✓ Terraza Privada
- ✓ Gimnasio
- ✓ Paddle Tennis
- ✓ Pista de Tennis
- ✓ Trastero
- ✓ Suelos de Mármol
- ✓ Doble acristalamiento
- ✓ 24 Horas Recepción

Orientación

- ✓ Oeste
- ✓ Noroeste

Muebles

- ✓ Opcionales

Estado

- ✓ Excelente
- ✓ Reformado Recientemente
- ✓ Renovado Recientemente

Cocina

- ✓ Equipada

Piscina

- ✓ Comunitaria

Jardín

- ✓ Comunitario

Climatización

- ✓ Aire Acondicionado
- ✓ A/A Caliente
- ✓ Calefacción Central.

Seguridad

- ✓ Recinto Cerrado
- ✓ Persianas Eléctricas
- ✓ Portero Automático
- ✓ Alarma
- ✓ Seguridad 24 Horas

Vistas

- ✓ Mar
- ✓ Montaña
- ✓ Puerto
- ✓ Urbanas

Aparcamiento

- ✓ Subterráneo
- ✓ Privado