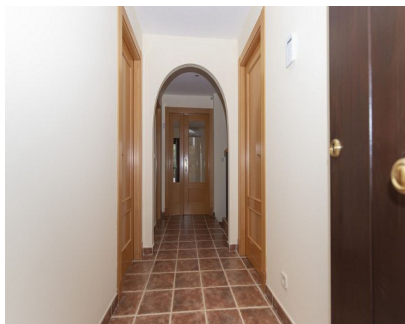


Ventas - Casa - Atalaya
437.000€

www.mibgroup.es
+34 662 58 96 58
info@mibgroup.es



Ref.-ID: MIBGR4894294

Atalaya

Casa



INMUEBLE OKUPADO. OPORTUNIDAD PARA INVERSORES. El precio del inmueble ha sido fijado en atención a que el inmueble se adquiera por el comprador en estado de ocupado por lo que no aplicaría dicho precio si en el momento de formalización de la escritura pública el inmueble se encontrara libre de ocupantes. Las fotografías pueden no corresponderse con el estado actual del inmueble. Imposibilidad de visita interior. ¡Tu sueño de vivir en un chalet adosado a estrenar se hace realidad en Estepona, Málaga! Este elegante chalet adosado de lujo te ofrece el máximo confort y estilo de vida en cada rincón. Con una distribución excepcional, cuenta con 3 habitaciones espaciaosas, cada una con armarios empotrados o vestidor, brindándote un amplio espacio para tus pertenencias. Además, disfrutarás de 2 baños modernos y un aseo adicional para la comodidad de tus invitados. La cocina es un verdadero paraíso culinario, amueblada y equipada con electrodomésticos de alta gama, permitiéndote crear deliciosas obras maestras gastronómicas. El amplio salón-comedor, con su chimenea acogedora, se convierte en el lugar perfecto para relajarte y entretener a tus seres queridos. El chalet adosado cuenta con todas las comodidades que necesitas, incluyendo un cuarto de la colada para facilitar tus tareas diarias. El garaje en el sótano ofrece espacio para 3 vehículos, brindándote la seguridad y conveniencia que mereces. Disfruta del aire libre en tu porche y terraza privada, perfectos para momentos de relajación y esparcimiento. Además, encontrarás climatización por conductos para mantener una temperatura ideal en cualquier época del año, contraventanas de aluminio que imitan la calidez de la madera y rejas de seguridad en forja decorativa de color negro para tu tranquilidad. El Residencial te ofrece un entorno de lujo con zonas verdes ajardinadas y una piscina comunitaria, donde podrás disfrutar de momentos refrescantes y de tranquilidad. La ubicación es inmejorable, ya que se encuentra junto al campo de golf, el club de campo y el polideportivo, brindándote múltiples opciones para el entretenimiento y el estilo de vida activo. Adosada, Atalaya, Costa del Sol. 3 Dormitorios, 3 Baños, Construidos 264 m². Posición : Cerca de Golf, Cerca del Mar, Urbanización. Orientación : Sur. Estado : Buen. Piscina : Comunitaria. Climatización : Aire Acondicionado. Vistas : Panorámicas, Jardín, Patio. Características : Terraza Cubierta, Armarios Empotrados, Terraza Privada, Trastero, Lavadero. Cocina : Parcialmente Equipada. Jardín : Comunitario, Privado. Seguridad : Recinto Cerrado, Portero Automático. Aparcamiento : Subterráneo, Garaje. Servicios Públicos : Electricidad, Agua Potable, Teléfono. Categoría : Ganga, Frente a la playa, Barato, Urge venta, Golf, Casas de vacaciones, Inversion, Lujo, Reposesión.

Posición

- ✓ Cerca de Golf
- ✓ Cerca del Mar
- ✓ Urbanización

Orientación

- ✓ Sur

Estado

- ✓ Buen

Piscina

- ✓ Comunitaria

Climatización

- ✓ Aire Acondicionado

Vistas

- ✓ Panorámicas
- ✓ Jardín
- ✓ Patio

Características

- ✓ Terraza Cubierta
- ✓ Armarios Empotrados
- ✓ Terraza Privada
- ✓ Trastero
- ✓ Lavadero

Cocina

- ✓ Parcialmente Equipada

Jardín

- ✓ Comunitario
- ✓ Privado

Seguridad

- ✓ Recinto Cerrado
- ✓ Portero Automático

Aparcamiento

- ✓ Subterráneo
- ✓ Garaje

Servicios Públicos

- ✓ Electricidad
- ✓ Agua Potable
- ✓ Teléfono

Categoría

- ✓ Ganga
- ✓ Frente a la playa
- ✓ Barato
- ✓ Urge venta
- ✓ Golf
- ✓ Casas de vacaciones
- ✓ Inversion
- ✓ Lujo
- ✓ Reposesión