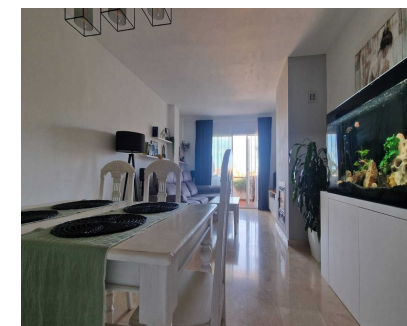


Ventas - Apartamento - Bel Air  
**315.000€**

[www.mibgroup.es](http://www.mibgroup.es)  
 +34 662 58 96 58  
[info@mibgroup.es](mailto:info@mibgroup.es)



Ref.-ID: MIBGR4898701

Bel Air

Apartamento

Comunidad: 1,380 EUR / año



2



2



104 m2

Apartamento en venta en Bel Air, Estepona de 2 dormitorios, 2 baños, dos terrazas, parking subterráneo y vistas espectaculares Este hermoso apartamento en Bel Air, es una oportunidad única para quienes buscan confort, estilo y una ubicación privilegiada. Cuenta con dos amplios dormitorios y dos baños completos, diseñados con materiales de alta calidad y acabados modernos, ideales para el descanso y la privacidad. La vivienda se destaca por sus espacios luminosos gracias a las vistas abiertas y despejadas que ofrecen una conexión inigualable con el entorno. Desde su terraza, podrá disfrutar de muy bonitas vistas abiertas, perfectos para relajarse, leer o simplemente contemplar el horizonte. Además, incluye una plaza de parking subterráneo, proporcionando seguridad y comodidad para su vehículo. Su ubicación estratégica permite un fácil acceso a servicios, playas, restaurantes y las mejores áreas de ocio de la ciudad. Este apartamento combina elegancia, funcionalidad y una excelente relación calidad-precio. ¡No pierda la oportunidad de visitarlo y convertirlo en su nuevo hogar o inversión perfecta! Contáctenos hoy mismo para más información!!

**Posición**

- ✓ Cerca de Golf
- ✓ Cerca del Mar
- ✓ Urbanización

**Características**

- ✓ Armarios Empotrados
- ✓ Terraza Privada
- ✓ WiFi
- ✓ Fibra óptica

**Servicios Públicos**

- ✓ Electricidad
- ✓ Agua Potable
- ✓ Teléfono

**Orientación**

- ✓ Sur

**Muebles**

- ✓ Amueblada

**Categoría**

- ✓ Urge venta
- ✓ Casas de vacaciones
- ✓ Reventa

**Estado**

- ✓ Buen
- ✓ Reformado Recientemente

**Cocina**

- ✓ Equipada

**Piscina**

- ✓ Comunitaria

**Jardin**

- ✓ Comunitario

**Climatización**

- ✓ Aire Acondicionado
- ✓ A/A Caliente
- ✓ A/A Frio
- ✓ Chimenea

**Seguridad**

- ✓ Recinto Cerrado

**Vistas**

- ✓ Montaña
- ✓ Panorámicas
- ✓ Jardín

**Aparcamiento**

- ✓ Subterráneo
- ✓ Garaje