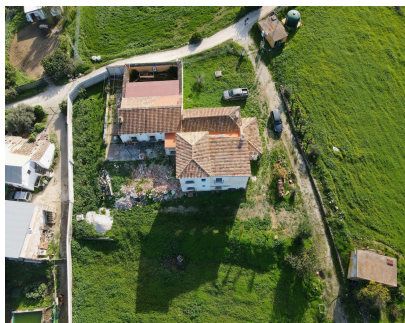


Ventas - Casa - Coín
595.000€

www.mibgroup.es
+34 662 58 96 58
info@mibgroup.es



Ref.-ID: MIBGR4902526

Coín

Casa



Descubre tu refugio en el campo: una casa de 360 m² en una impresionante parcela de 40.000 m², ideal para los amantes de los caballos y la naturaleza. Esta propiedad te ofrece un lienzo en blanco, ya que la casa principal está sin terminar, permitiéndote diseñarla a tu gusto y convertirla en el hogar de tus sueños. Con tres amplios dormitorios, dos de ellos en suite , mas un baño para los invitados,aqui podras disfrutarán de la comodidad y privacidad que mereces. Las vistas al campo son simplemente espectaculares, brindando un paisaje que te dejará sin aliento cada mañana. El interior cuenta con un gran hall de entrada, un acogedor salón y una cocina espaciosa, perfecta para reuniones familiares y momentos inolvidables. Además, la propiedad incluye un encantador apartamento de 2 habitaciones, completamente equipado con salón, cocina y dos baños, ideal para recibir a familiares o amigos. Este apartamento tiene su propia entrada, un hermoso patio y un porche cubierto, garantizando privacidad y calidad en cada rincón. Ubicada a solo 10 minutos en coche de Coín y a 25 minutos del aeropuerto, aqui podrás disfrutar de la rica gastronomía y cultura local sin renunciar a la tranquilidad del campo. Con un entorno natural impresionante, mucha privacidad y pocos vecinos, esta casa es una oportunidad única para aquellos que buscan un estilo de vida sereno y conectado con la naturaleza. No pierdas la oportunidad de visitar esta propiedad y apreciar su tamaño, calidad y la belleza del entorno rural. ¡Tu nuevo hogar en el campo te está esperando!

Posición

- ✓ Campo
- ✓ Pueblo
- ✓ Pueblo de Montaña
- ✓ Cerca de los Bosques

Orientación

- ✓ Norte
- ✓ Noreste
- ✓ Este
- ✓ Sureste
- ✓ Sur
- ✓ Suroeste
- ✓ Oeste
- ✓ Noroeste

Estado

- ✓ Necesita Reformas

Piscina

- ✓ Sitio para Piscina

Climatización

- ✓ Chimenea

Vistas

- ✓ Montaña
- ✓ Campo
- ✓ Jardín
- ✓ Patio

Características

- ✓ Aprtmt. Huéspedes
- ✓ Baño En-Suite
- ✓ Doble acristalamiento

Cocina

- ✓ Equipada

Jardín

- ✓ Privado
- ✓ Mantenimiento fácil

Aparcamiento

- ✓ Libre
- ✓ Privado

Categoría

- ✓ Inversion
- ✓ Reventa