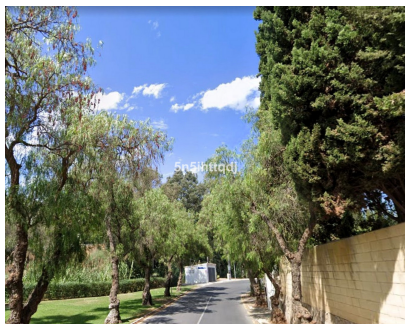
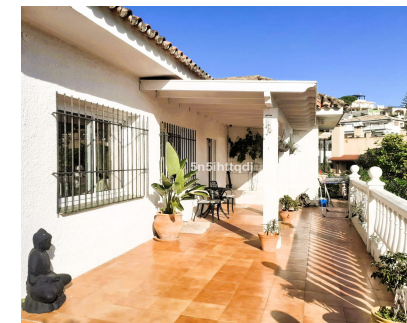


Ventas - Casa - La Cala de Mijas  
729.000€

www.mibgroup.es  
+34 662 58 96 58  
info@mibgroup.es



Ref.-ID: MIBGR4904146

La Cala de Mijas

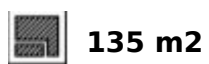
Casa



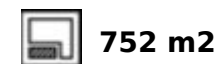
2



2



135 m2



752 m2

¡RARA OPORTUNIDAD DE POSEER UNA VILLA A ESTE PRECIO TAN CERCA DE LA PLAYA!! A 150 metros de la playa y situada en una prestigiosa hilera de villas multimillonarias, encontrará esta casa increíblemente encantadora con un potencial enorme. A solo 2 minutos a pie de la excelente y muy limpia Playa Bombo y Playa Cala de Mijas. A un corto paseo de todos los restaurantes, tiendas, el castillo de Torre Nueva y las delicias de este exclusivo enclave costero y de playa deseable y vibrante que incluye el Olivo de la Cala, altamente calificado por Michelin. Esta luminosa casa elevada con vistas al mar es un sueño californiano y ofrece el potencial de inversión más excelente para reformar y / o expandir masivamente en su gran parcela. Con su ubicación privilegiada cerca de la playa y el mar, el amplio tamaño de esta propiedad ofrece un amplio espacio para disfrutar al aire libre o simplemente disfrutar del entorno tranquilo. ¡Traiga sus planes o use los existentes para agregar espacio habitable adicional! Listas para mudarse, las habitaciones son espaciosas y llenas de luz natural, creando un ambiente cálido y acogedor. Cocina abierta y plano de planta luminoso y luminoso. Cuenta con una enorme terraza envolvente con una acogedora terraza con amplio césped y espacios ajardinados. Estacionamiento para varios vehículos en esta enorme parcela. Debe ser visto para ser apreciado. Cerca de todo!! Valor-valor-valor, el acuerdo del siglo. ¡Véalo antes de que desaparezca! La Villa está rodeada por al menos más de 5 fabulosos campos de golf. Está a 7 minutos del Puerto de Cabopino, a 7 minutos del Wyndham Grand Hotel y a 15 minutos de Marbella.

- |  |  |  |  |   |   |
|--|--|--|--|---|---|
| <p><b>Posición</b></p> <ul style="list-style-type: none"> <li>✓ Lado de la Playa</li> <li>✓ Cerca de Golf</li> <li>✓ Cerca de Tiendas</li> <li>✓ Cerca del Mar</li> <li>✓ Cerca de Colegios</li> <li>✓ Urbanización</li> </ul>   | <p><b>Orientación</b></p> <ul style="list-style-type: none"> <li>✓ Este</li> <li>✓ Sureste</li> <li>✓ Sur</li> </ul> | <p><b>Estado</b></p> <ul style="list-style-type: none"> <li>✓ Excelente</li> <li>✓ Buen</li> <li>✓ Necesita Reformas</li> <li>✓ Requiere Restauración</li> </ul> | <p><b>Climatización</b></p> <ul style="list-style-type: none"> <li>✓ Aire Acondicionado</li> </ul> | <p><b>Vistas</b></p> <ul style="list-style-type: none"> <li>✓ Mar</li> <li>✓ Campo</li> <li>✓ Panorámicas</li> <li>✓ Jardín</li> <li>✓ Patio</li> <li>✓ Urbanas</li> <li>✓ Calle</li> </ul> | <p><b>Características</b></p> <ul style="list-style-type: none"> <li>✓ Terraza Cubierta</li> <li>✓ Armarios Empotrados</li> <li>✓ Cerca de Transporte</li> <li>✓ Terraza Privada</li> <li>✓ WiFi</li> <li>✓ Trastero</li> <li>✓ Lavadero</li> <li>✓ Bar</li> <li>✓ Barbacoa</li> <li>✓ Doble acristalamiento</li> <li>✓ Cerca de una Iglesia</li> </ul> |
| <p><b>Muebles</b></p> <ul style="list-style-type: none"> <li>✓ Amueblada</li> <li>✓ Opcionales</li> </ul>  | <p><b>Cocina</b></p> <ul style="list-style-type: none"> <li>✓ Equipada</li> <li>✓ Parcialmente Equipada</li> </ul>   | <p><b>Jardin</b></p> <ul style="list-style-type: none"> <li>✓ Privado</li> <li>✓ Paisajista</li> </ul>   | <p><b>Seguridad</b></p> <ul style="list-style-type: none"> <li>✓ Recinto Cerrado</li> </ul>        | <p><b>Aparcamiento</b></p> <ul style="list-style-type: none"> <li>✓ Garaje</li> <li>✓ Cubierto</li> <li>✓ Más de uno</li> <li>✓ Privado</li> </ul>  | <p><b>Servicios Públicos</b></p> <ul style="list-style-type: none"> <li>✓ Electricidad</li> <li>✓ Teléfono</li> </ul>   |
| <p><b>Categoría</b></p> <ul style="list-style-type: none"> <li>✓ Ganga</li> <li>✓ Barato</li> <li>✓ Casas de vacaciones</li> <li>✓ Inversion</li> <li>✓ Lujo</li> <li>✓ Pre-construcción</li> <li>✓ Reducido</li> <li>✓ Reventa</li> <li>✓ Con Permiso de Planificación</li> </ul> |  |  |  |   |   |