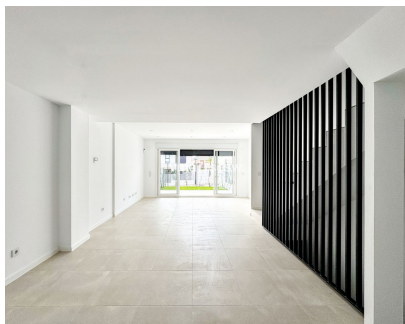
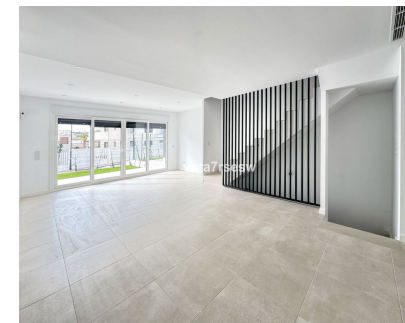


Ventas - Casa - La Cala de Mijas  
695.000€

[www.mibgroup.es](http://www.mibgroup.es)  
+34 662 58 96 58  
[info@mibgroup.es](mailto:info@mibgroup.es)

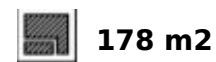


Ref.-ID: MIBGR4907407

La Cala de Mijas

Casa

Comunidad: 2,484 EUR / año



NUEVO EN EL MERCADO Casa adosada de 3 dormitorios y 2,5 baños en La Cala de Mijas, Costa del Sol MEJORES CARACTERÍSTICAS \* De nueva construcción \* Fácil acceso a pie a los servicios, al centro de La Cala y a la playa \* Todas las mejoras más altas instaladas, incluyendo un ascensor \* Orientación suroeste/oeste \* Jardín privado \* Plaza de aparcamiento en un garaje comunitario con acceso privado Desarrollo de 90 casas adosadas con piscina comunitaria, gimnasio, sauna y una sala social gourmet. Conserje en el sitio. Estimación de la ocupación en febrero de 2025. Programa tu visita hoy! Adosada, La Cala de Mijas, Costa del Sol. 3 Dormitorios, 2.5 Baños, Construidos 178 m², Terraza 25 m². Posición : Suburbano, Cerca de Golf, Cerca de Tiendas, Cerca de Colegios, Urbanización. Orientación : Suroeste, Oeste. Estado : Nueva Construcción. Piscina : Comunitaria. Climatización : Aire Acondicionado, A/A Caliente, A/A Frio, Baño. Vistas : Urbanas. Características : Terraza Cubierta, Ascensor, Armarios Empotrados, Cerca de Transporte, Terraza Privada, Gimnasio, Sauna, Lavadero, Baño En-Suite, Doble acristalamiento, 24 Horas Recepción, Sótano. Muebles : Sin Amueblar. Cocina : Equipada. Jardin : Comunitario, Privado. Seguridad : Recinto Cerrado, Persianas Eléctricas, Seguridad 24 Horas. Aparcamiento : Subterráneo, Garaje, Privado. Categoría : Contemporáneo.

**Posición**

- ✓ Suburbano
- ✓ Cerca de Golf
- ✓ Cerca de Tiendas
- ✓ Cerca de Colegios
- ✓ Urbanización

**Orientación**

- ✓ Suroeste
- ✓ Oeste

**Estado**

- ✓ Nueva Construcción

**Piscina**

- ✓ Comunitaria

**Climatización**

- ✓ Aire Acondicionado
- ✓ A/A Caliente
- ✓ A/A Frio
- ✓ Baño

**Vistas**

- ✓ Urbanas

**Características**

- ✓ Terraza Cubierta
- ✓ Ascensor
- ✓ Armarios Empotrados
- ✓ Cerca de Transporte
- ✓ Terraza Privada
- ✓ Gimnasio
- ✓ Sauna
- ✓ Lavadero
- ✓ Baño En-Suite
- ✓ Doble acristalamiento
- ✓ 24 Horas Recepción
- ✓ Sótano

**Muebles**

- ✓ Sin Amueblar

**Cocina**

- ✓ Equipada

**Jardín**

- ✓ Comunitario
- ✓ Privado

**Seguridad**

- ✓ Recinto Cerrado
- ✓ Persianas Eléctricas
- ✓ Seguridad 24 Horas

**Aparcamiento**

- ✓ Subterráneo
- ✓ Garaje
- ✓ Privado

**Categoría**

- ✓ Contemporáneo