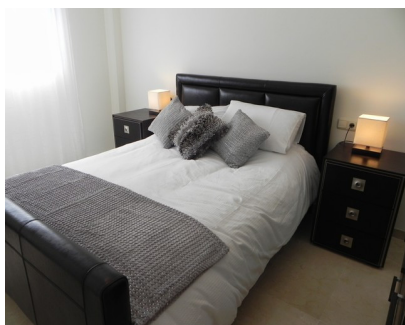


Alquiler Corta - Apartamento - Nueva Andalucía
750€ / Semana

www.mibgroup.es
+34 662 58 96 58
info@mibgroup.es



Ref.-ID: MIBGR2580440

Nueva Andalucía

Apartamento



3



2



161 m2

Apartamento de tres habitaciones del jardín de la esquina orientado hacia el Sur fantástico situado en la comunidad bloqueada del jardín del río en el corazón del valle del golf, solamente una impulsión de cinco minutos centro de ciudad de Puerto Banús y de Marbella y al alcance de la mano de siete campos de golf excelentes y de un anfitrión entero de las instalaciones de ocio cerca. La característica es posiblemente en general la urbanización localizada mejor que pasa por alto la piscina. El complejo ofrece una piscina comunal y los jardines maravillosamente mantenidos, ajardinados que den a comunidad entera un sentido del spaciousness y de la tranquilidad. La comodidad consiste en: - hall de entrada, una cocina totalmente equipada brillante; salón/comedor con la chimenea de trabajo, ventanas francesas del aspecto dual que llevan sobre una terraza muy grande; tres dormitorios y dos cuartos de baño. La característica es aire acondicionado y sería un hogar maravilloso del día de fiesta y/o una inversión excelente. Hay espacio de estacionamiento subterráneo de la O.N.U y sitio de almacenaje incluido en el precio. Otras características incluyen pisos calientes de gas del circuito de agua, de mármol y una alarma y un sistema completamente instalados de la entrada.

Posición ✓ Cerca de Golf	Orientación ✓ Sur	Piscina ✓ Comunitaria	Climatización ✓ A/A Caliente ✓ A/A Frio	Vistas ✓ Jardín ✓ Piscina	Características ✓ Armarios Empotrados ✓ Terraza Privada ✓ WiFi ✓ Trastero ✓ Suelos de Mármol
Muebles ✓ Sin Amueblar	Cocina ✓ Equipada	Jardín ✓ Comunitario	Seguridad ✓ Recinto Cerrado ✓ Portero Automático ✓ Seguridad 24 Horas		