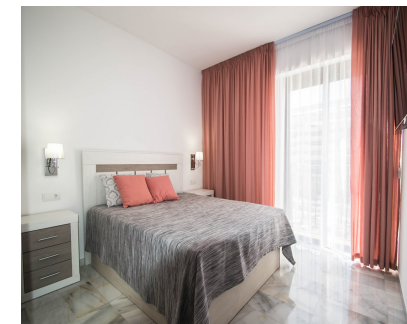


**Alquiler Corta - Apartamento - Puerto Banús**  
**1.200€ / Semana**

**www.mibgroup.es**  
**+34 662 58 96 58**  
**info@mibgroup.es**



**Ref.-ID: MIBGR3687998**

**Puerto Banús**

**Apartamento**



**2**



**2**



**129 m2**

Alquiler de apartamento en urbanización Jardines del Puerto en Pleno corazón de Puerto Banus en Marbella. El apartamento completamente reformado con 2 dormitorios, TV de pantalla plana con canales vía satélite y wi-fi. Cocina equipada con lavavajillas y microondas, lavadora y 2 baños completos. Es un oasis de tranquilidad ideal para vivir o como inversión. Este apartamento consta de salón comedor con acceso a una pequeña terraza de aprox. 10 mtrs. Orientación oeste con vistas urbanas. Cocina amueblada, dormitorio principal en suit, aire acondicionado. Ofrece acceso a un jardín con 4 piscinas al aire libre y una pista de pádel tenis. El establecimiento ofrece acceso a una terraza y aparcamiento subterráneo con una plaza privada. Los puntos de interés populares cerca del Jardines del puerto incluyen el puerto deportivo de Puerto Banús, la playa de Rio Verde, la playa de San Pedro. El aeropuerto más cercano es el de Málaga, ubicado a 60 km. A pocos minutos caminando a la playa, centros comerciales, tiendas y restaurantes.

**Posición**

- ✓ Área Comercial
- ✓ Lado de la Playa
- ✓ Puerto
- ✓ Cerca de Puerto
- ✓ Cerca de Tiendas
- ✓ Cerca de Ciudad
- ✓ Cerca de Marina
- ✓ Urbanización

**Características**

- ✓ Terraza Cubierta
- ✓ Ascensor
- ✓ Armarios Empotrados
- ✓ Terraza Privada
- ✓ Paddle Tennis
- ✓ Baño En-Suite
- ✓ Servicio de Autobuses
- ✓ Fibra óptica

**Servicios Públicos**

- ✓ Electricidad
- ✓ Agua Potable

**Orientación**

- ✓ Oeste

**Muebles**

- ✓ Amueblada

**Estado**

- ✓ Excelente
- ✓ Reformado Recientemente

**Cocina**

- ✓ Equipada

**Piscina**

- ✓ Comunitaria
- ✓ Piscina de Niños

**Jardin**

- ✓ Comunitario

**Climatización**

- ✓ Aire Acondicionado
- ✓ A/A Caliente
- ✓ A/A Frio

**Seguridad**

- ✓ Recinto Cerrado
- ✓ Portero Automático
- ✓ Seguridad 24 Horas
- ✓ Caja fuerte

**Vistas**

- ✓ Urbanas
- ✓ Calle

**Aparcamiento**

- ✓ Subterráneo
- ✓ Garaje
- ✓ Comunitario