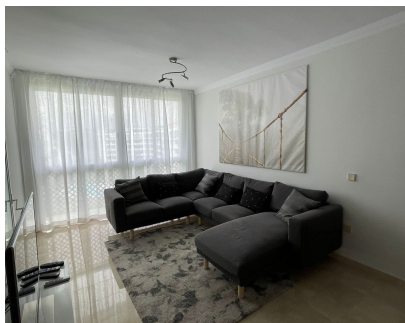


Alquiler Corta - Apartamento - Puerto Banús
2.000€ / Semana

www.mibgroup.es
+34 662 58 96 58
info@mibgroup.es



Ref.-ID: MIBGR4112719

Puerto Banús

Apartamento



4



4



200 m2

Ubicación ideal para este ático dúplex de 4 dormitorios ubicado en el corazón del famoso Puerto Banús, rodeado de tiendas, bares y restaurantes y con las playas a solo unos minutos a pie, sin necesidad de usar un coche. El complejo ofrece jardines comunitarios maduros, 3 piscinas y pistas de tenis. El alojamiento consta de 4 dormitorios con 4 baños (3 en suite) y por lo tanto puede alojar a 8 personas. La planta baja se distribuye en un gran salón-comedor con acceso a una terraza cubierta con vistas a los hermosos jardines y piscinas, una cocina totalmente equipada con lavadero (con lavadora y secadora), un dormitorio principal con baño en suite con acceso a la terraza y otro dormitorio con cama de matrimonio con baño independiente. Arriba encontrará una gran suite principal que cuenta con su propia sala de estar con TV vía satélite, baño en suite y grandes ventanales que se abren al solárium envolvente con vistas panorámicas, y otro dormitorio muy grande con dos camas pequeñas y baño en suite. La propiedad cuenta con una plaza de aparcamiento privado y cuenta con aire acondicionado en todo el apartamento, TV vía satélite con grandes televisores de pantalla plana arriba y abajo, wifi y posibilidad de alquilar una cuna de viaje adicional para un bebé.

Posición

- ✓ Ciudad
- ✓ Área Comercial
- ✓ Lado de la Playa
- ✓ Puerto
- ✓ Cerca de Tiendas
- ✓ Cerca del Mar
- ✓ Marina

Orientación

- ✓ Oeste
- ✓ Noroeste

Estado

- ✓ Excelente
- ✓ Reformado Recientemente

Piscina

- ✓ Comunitaria
- ✓ Piscina de Niños

Climatización

- ✓ Aire Acondicionado
- ✓ A/A Caliente
- ✓ A/A Frio

Vistas

- ✓ Puerto
- ✓ Panorámicas
- ✓ Jardín
- ✓ Piscina
- ✓ Urbanas

Características

- ✓ Terraza Cubierta
- ✓ Ascensor
- ✓ Armarios Empotrados
- ✓ Cerca de Transporte
- ✓ Terraza Privada
- ✓ Solario
- ✓ WiFi
- ✓ Pista de Tenis
- ✓ Lavadero
- ✓ Baño En-Suite
- ✓ Suelos de Mármol
- ✓ Doble acristalamiento
- ✓ 24 Horas Recepción

Muebles

- ✓ Amueblada

Cocina

- ✓ Equipada

Jardin

- ✓ Comunitario

Seguridad

- ✓ Recinto Cerrado
- ✓ Portero Automático
- ✓ Seguridad 24 Horas

Aparcamiento

- ✓ Subterráneo

Servicios Públicos

- ✓ Electricidad
- ✓ Agua Potable

Categoría

- ✓ Frente a la playa
- ✓ Casas de vacaciones