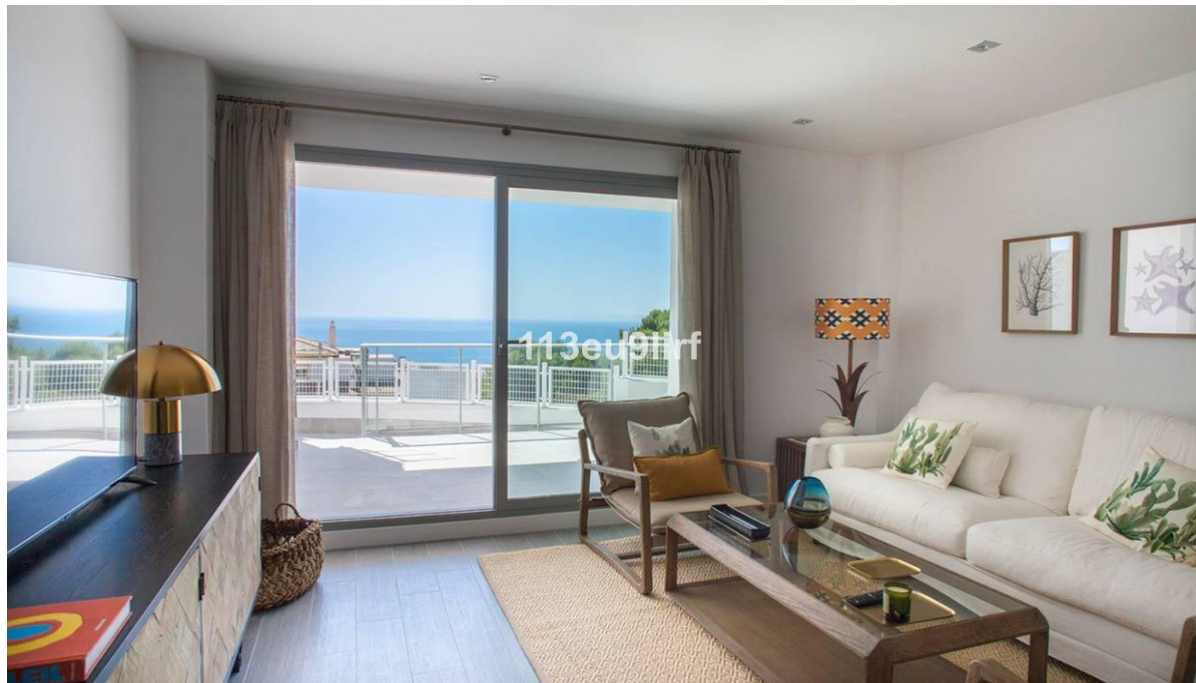


Alquiler Corta - Apartamento - Benalmadena Pueblo  
**1.400€ / Semana**

[www.mibgroup.es](http://www.mibgroup.es)  
**+34 662 58 96 58**  
[info@mibgroup.es](mailto:info@mibgroup.es)



Ref.-ID: MIBGR4189573

Benalmadena Pueblo

Apartamento



3



2



125 m2

Situado a las afueras del centro del pueblo blanco de Benalmádena Pueblo, este espacioso apartamento de lujo ofrece paz y tranquilidad pero sigue estando cerca del pueblo con muchas tiendas, bares y restaurantes. Consta de una cocina/salón/comedor de planta abierta, el dormitorio principal en suite y dos dormitorios más que comparten un segundo baño. Además hay una gran terraza delantera parcialmente cubierta con vistas panorámicas al mar y un pequeño patio en la parte trasera. Plaza de aparcamiento subterráneo para dos coches. El complejo está bien mantenido y los huéspedes tienen acceso gratuito a la piscina y al gimnasio. Aire acondicionado caliente y frío, internet de alta velocidad, wifi. Desde el apartamento se tarda menos de 10 minutos en llegar andando al pueblo y a la parada de autobús (a Málaga, Torremolinos, Puerto Marina y Mijas Pueblo).

**Posición**

- ✓ Pueblo
- ✓ Pueblo de Montaña
- ✓ Cerca de Tiendas

**Orientación**

- ✓ Sureste

**Estado**

- ✓ Excelente

**Piscina**

- ✓ Comunitaria

**Climatización**

- ✓ Aire Acondicionado
- ✓ A/A Caliente
- ✓ A/A Frio

**Vistas**

- ✓ Mar
- ✓ Panorámicas
- ✓ Urbanas
- ✓ Calle

**Características**

- ✓ Terraza Cubierta
- ✓ Ascensor
- ✓ Armarios Empotrados
- ✓ Cerca de Transporte
- ✓ Terraza Privada
- ✓ WiFi
- ✓ Gimnasio
- ✓ Baño En-Suite
- ✓ Doble acristalamiento
- ✓ Cerca de una Iglesia
- ✓ Fibra óptica

**Muebles**

- ✓ Amueblada

**Cocina**

- ✓ Equipada

**Seguridad**

- ✓ Recinto Cerrado
- ✓ Portero Automático

**Aparcamiento**

- ✓ Subterráneo
- ✓ Garaje
- ✓ Más de uno
- ✓ Privado

**Servicios Públicos**

- ✓ Electricidad
- ✓ Agua Potable

**Categoría**

- ✓ Casas de vacaciones
- ✓ Lujo