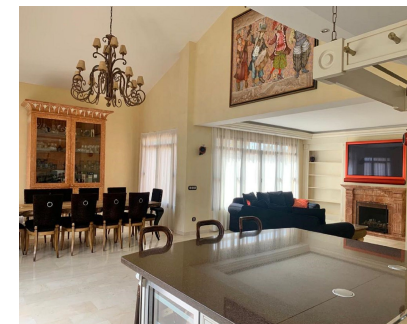


Alquiler Corta - Apartamento - Puerto Banús  
6.200€ / Semana

[www.mibgroup.es](http://www.mibgroup.es)  
+34 662 58 96 58  
[info@mibgroup.es](mailto:info@mibgroup.es)



Ref.-ID: MIBGR4254196

Puerto Banús

Apartamento



Impresionante ático dúplex situado en la lujosa urbanización Bahía de Banús. Alberga: tres amplios dormitorios, cada uno con su propio baño de diseño en suite; tres terrazas amuebladas, un espectacular salón con cocina americana, terraza-piscina, estudio, cuarto de pilas y un baño de visitas adicional. Además, los huéspedes tendrán acceso a dos plazas de aparcamiento en el garaje cerrado de la urbanización. Primera planta: En la primera planta encontrará dos dormitorios. Cada uno con su propio baño en suite y mini-nevera y abundante espacio de almacenamiento. El primer dormitorio ofrece un diseño único. Además de una cama doble, está equipada con una barra incorporada inspirada en los gastropubs británicos, dos sofás de cuero confiables y una chimenea, lo que la hace perfecta para veladas acogedoras. Esta habitación también tiene su propia terraza privada orientada al sur con dos hamacas, dos sofás y una hoguera. Además, esta habitación tiene su propio baño privado, inspirado en el tablero de ajedrez gigante de la aventura de Alicia a través del espejo y que contiene un baño de lujo además de las instalaciones habituales. El segundo dormitorio, igualmente espacioso, le recordará los pasillos y jardines del Palacio de Buckingham. Además de una cama doble, encontrará un escritorio para trabajar o crear una estación de maquillaje. El baño privado de esta habitación se hace único por su ducha doble con su propia sala de estar, lo que lo hace perfecto tanto para parejas aventureras como para huéspedes con capacidades diferentes. El salón principal se puede dividir en tres espacios: sala de estar, cocina y comedor. La sala de estar tiene dos sofás grandes, una mesa de diario, un televisor enorme y Xbox 360 con una configuración de cuenta de Netflix para que la uses. Descripción de la propiedad: Segunda planta A medida que sube las escaleras, ingresa al estudio de planta abierta con una ventana que da al mar y una vista inspiradora. Desde el estudio, abre la puerta al área del dormitorio principal, donde encontrará un vestidor del tamaño de una habitación, el dormitorio principal y un baño gigante. El dormitorio principal tiene una cama doble, una caminadora y su propia terraza privada. Por último, el baño está equipado con una elegante bañera exenta, dos lavabos y una ducha con zona de estar, además de las instalaciones habituales. También hay una mesa de maquillaje ubicada en el baño. La urbanización en sí es un lugar colorido y mágico. Con una distintiva influencia asiática tanto en su arquitectura como en sus exóticos jardines, Bahía de Banús ofrece numerosas instalaciones en el lugar que incluyen 2 piscinas al aire libre, un estanque ornamental con una zona de estar de estilo tailandés, un jacuzzi y un gimnasio modesto pero completamente equipado. . Las piscinas son especialmente bonitas, con muchas tumbonas y pocos visitantes. Es un lugar encantador para descansar y broncearse en verano. La urbanización es una comunidad tranquila y privada, equipada con seguridad 24/7 y servicios de conserjería.

<b>Posición</b> <ul style="list-style-type: none"> <li>✓ Área Comercial</li> <li>✓ Lado de la Playa</li> <li>✓ Puerto</li> <li>✓ Cerca de Puerto</li> <li>✓ Cerca de Tiendas</li> </ul>	<b>Orientación</b> <ul style="list-style-type: none"> <li>✓ Sur</li> </ul>	<b>Estado</b> <ul style="list-style-type: none"> <li>✓ Excelente</li> </ul>	<b>Piscina</b> <ul style="list-style-type: none"> <li>✓ Comunitaria</li> </ul>	<b>Climatización</b> <ul style="list-style-type: none"> <li>✓ Aire Acondicionado</li> </ul>	<b>Características</b> <ul style="list-style-type: none"> <li>✓ Terraza Cubierta</li> <li>✓ Armarios Empotrados</li> <li>✓ Cerca de Transporte</li> <li>✓ Terraza Privada</li> <li>✓ Solario</li> <li>✓ WiFi</li> <li>✓ Gimnasio</li> <li>✓ Sauna</li> <li>✓ Suelos de Mármol</li> <li>✓ Doble acristalamiento</li> <li>✓ Domótica</li> </ul>
<b>Muebles</b> <ul style="list-style-type: none"> <li>✓ Amueblada</li> </ul>	<b>Cocina</b> <ul style="list-style-type: none"> <li>✓ Equipada</li> </ul>	<b>Jardin</b> <ul style="list-style-type: none"> <li>✓ Comunitario</li> </ul>	<b>Seguridad</b> <ul style="list-style-type: none"> <li>✓ Recinto Cerrado</li> <li>✓ Portero Automático</li> <li>✓ Seguridad 24 Horas</li> </ul>	<b>Aparcamiento</b> <ul style="list-style-type: none"> <li>✓ Subterráneo</li> </ul>	<b>Servicios Públicos</b> <ul style="list-style-type: none"> <li>✓ Electricidad</li> <li>✓ Agua Potable</li> </ul>
<b>Categoría</b> <ul style="list-style-type: none"> <li>✓ Frente a la playa</li> <li>✓ Casas de vacaciones</li> <li>✓ Lujo</li> <li>✓ Contemporáneo</li> </ul>					