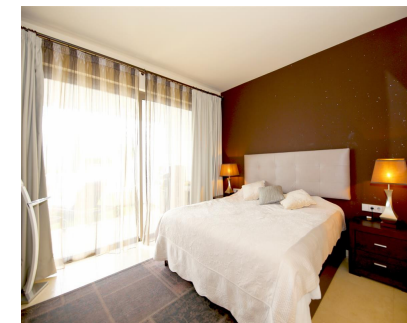
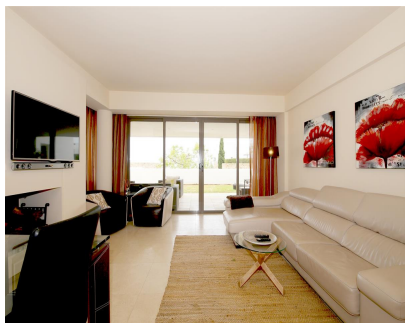


Alquiler Corta - Apartamento - Benahavís  
825€ / Semana

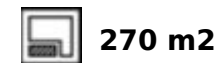
www.mibgroup.es  
+34 662 58 96 58  
info@mibgroup.es



Ref.-ID: MIBGR4784326

Benahavís

Apartamento



Este impresionante y moderno apartamento en planta baja es una propiedad ideal para aquellos que buscan paz y tranquilidad en un complejo boutique de lujo que rodea un famoso hotel de cinco estrellas. La propiedad ofrece un sistema central de aire acondicionado para refrigeración y calefacción y una conexión a Internet de fibra óptica de alta velocidad junto con muchos canales de televisión internacionales como Sky. El apartamento se presenta en un estilo moderno y cuenta con muebles y accesorios de alta calidad. El salón y el comedor ofrecen cómodos asientos para hasta seis personas con acceso directo a la gran terraza con un comedor adicional al aire libre y vistas parciales al mar. También hay una barbacoa a gas disponible para su experiencia gastronómica al aire libre. La cocina está muy bien equipada con todo lo que uno pueda desear para sus vacaciones y ambos dormitorios tienen baños en suite. El dormitorio principal tiene una cama super king (180x200cm) mientras que el segundo dormitorio tiene dos camas individuales (90x200cm). Las impresionantes piscinas comunitarias ofrecen numerosas tumbonas rodeadas de preciosos jardines. Una plaza de aparcamiento privada está disponible en el garaje residencial dentro de la comunidad. El apartamento está situado dentro del gran y muy popular complejo boutique Alanda Flamingos, cerca de varios campos de golf. Hay fácil aparcamiento privado y seguridad 24 horas en la zona. El complejo está ubicado dentro del valle de golf de Los Flamingos, justo detrás del hotel Villa Padierna, y hay muchos campos de golf y también un excelente restaurante en el hotel. La propiedad está a sólo 10 minutos en coche de la playa y de la carretera principal a Benahavis, San Pedro, Estepona, Marbella y Puerto Banús. Aquí encontrará la animada vida nocturna y las tiendas y bares de diseño del famoso puerto deportivo. En definitiva, una propiedad tranquila para sus vacaciones.

**Posición**

- ✓ Cerca de Golf
- ✓ Cerca de Tiendas
- ✓ Cerca de Ciudad

**Jardin**

- ✓ Comunitario
- ✓ Privado

**Orientación**

- ✓ Sur

**Aparcamiento**

- ✓ Garaje
- ✓ Privado

**Piscina**

- ✓ Comunitaria

**Categoría**

- ✓ Golf

**Climatización**

- ✓ Aire Acondicionado

**Vistas**

- ✓ Mar
- ✓ Golf
- ✓ Jardín

**Características**

- ✓ Ascensor
- ✓ Cerca de Transporte
- ✓ Barbacoa