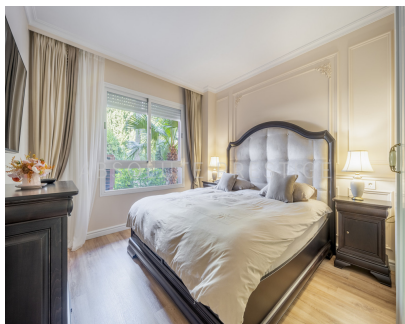


Alquiler Corta - Apartamento - Puerto Banús
2.100€ / Semana

www.mibgroup.es
+34 662 58 96 58
info@mibgroup.es



Ref.-ID: MIBGR4854232

Puerto Banús

Apartamento



Este encantador apartamento en la planta baja, idealmente situado entre San Pedro y Puerto Banús, ofrece la combinación perfecta de confort y conveniencia. Con una espaciosa área de estar, el apartamento cuenta con dos dormitorios bien equipados y dos baños, ofreciendo un espacio ideal para relajarse. La amplia terraza orientada al sur ofrece una gran zona exterior con hermosas vistas de los jardines meticulosamente cuidados, creando un ambiente sereno para disfrutar del aire libre y el entretenimiento. La cocina está diseñada para ser funcional, mientras que las áreas de salón y comedor de concepto abierto crean una fluidez perfecta a lo largo del apartamento. Otras características incluyen una plaza de aparcamiento privada en el garaje subterráneo y un trastero para mayor comodidad. Ubicado en una urbanización segura con seguridad las 24 horas, esta propiedad asegura tranquilidad a sus residentes. La comunidad está rodeada de jardines bien cuidados y cuenta con dos grandes piscinas, perfectas para disfrutar de tardes relajantes. Con la playa, San Pedro y Puerto Banús a solo unos minutos a pie, este apartamento ofrece una ubicación inmejorable, ideal tanto para los que buscan unas vacaciones como para quienes desean residir todo el año. Esta propiedad presenta una oportunidad excepcional para disfrutar lo mejor de la vida en la Costa del Sol, ya sea como residencia permanente o como un retiro de lujo.

Posición

- ✓ Lado de la Playa
- ✓ Cerca de Puerto
- ✓ Cerca de Tiendas
- ✓ Cerca del Mar
- ✓ Cerca de Colegios

Características

- ✓ Terraza Cubierta
- ✓ Armarios Empotrados
- ✓ Cerca de Transporte
- ✓ Terraza Privada
- ✓ Gimnasio
- ✓ Trastero
- ✓ Doble acristalamiento

Categoría

- ✓ Lujo

Orientación

- ✓ Sur

Muebles

- ✓ Amueblada

Estado

- ✓ Excelente
- ✓ Reformado Recientemente
- ✓ Renovado Recientemente

Cocina

- ✓ Equipada
- ✓ Parcialmente Equipada

Piscina

- ✓ Comunitaria

Jardin

- ✓ Comunitario

Climatización

- ✓ Aire Acondicionado
- ✓ Chimenea

Seguridad

- ✓ Seguridad 24 Horas

Vistas

- ✓ Jardín
- ✓ Piscina

Aparcamiento

- ✓ Privado