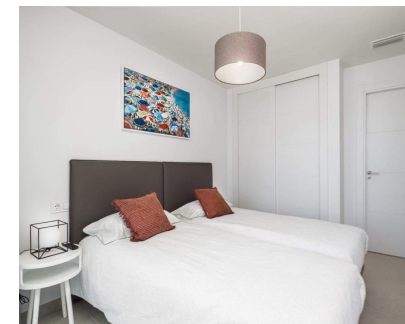
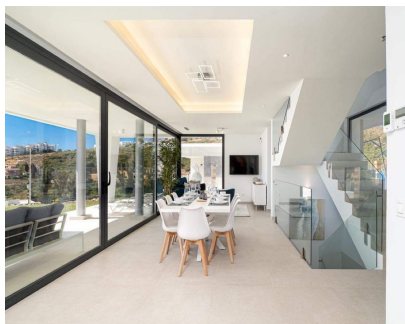


Alquiler Larga - Casa - Manilva
5.000€ / Mes

www.mibgroup.es
+34 662 58 96 58
info@mibgroup.es



Ref.-ID: MIBGR4581202

Manilva

Casa



3



4



338 m2



607 m2

Villa independiente contemporánea a estrenar con vistas panorámicas al mar. Situado en la zona del Puerto de la Duquesa, a sólo 3Kms del puerto y 4 kms de Sabinillas, donde podrá encontrar todo tipo de comercios y locales de ocio. A un corto paseo de magníficas playas (5 min). Orientación sur, Propiedad muy luminosa. Con jardín privado y gran piscina. Acceso directo a la terraza desde donde se puede disfrutar de las vistas al mar. ¡Gran oportunidad!

Posición

- ✓ Ciudad
- ✓ Cerca de Colegios

Orientación

- ✓ Suroeste

Estado

- ✓ Excelente

Piscina

- ✓ Privada

Climatización

- ✓ Aire Acondicionado
- ✓ A/A Caliente
- ✓ A/A Frio

Vistas

- ✓ Mar
- ✓ Montaña
- ✓ Panorámicas
- ✓ Piscina
- ✓ Urbanas

Características

- ✓ Terraza Cubierta
- ✓ Armarios Empotrados
- ✓ Cerca de Transporte
- ✓ Terraza Privada
- ✓ Baño En-Suite
- ✓ Doble acristalamiento
- ✓ Sótano

Muebles

- ✓ Amueblada

Cocina

- ✓ Equipada

Jardín

- ✓ Privado
- ✓ Mantenimiento fácil

Seguridad

- ✓ Persianas Eléctricas
- ✓ Portero Automático
- ✓ Alarma

Aparcamiento

- ✓ Garaje
- ✓ Libre
- ✓ Más de uno
- ✓ Privado

Servicios Públicos

- ✓ Electricidad
- ✓ Agua Potable

Categoría

- ✓ Inversion
- ✓ Lujo
- ✓ Reventa
- ✓ Contemporáneo