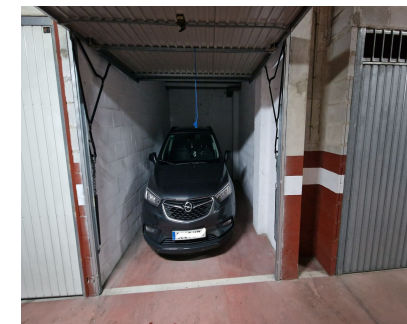
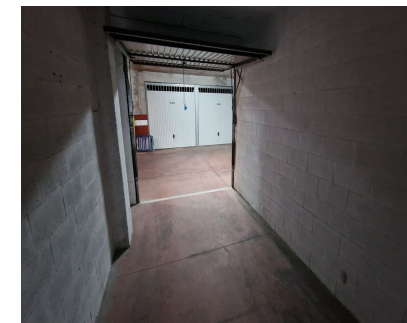
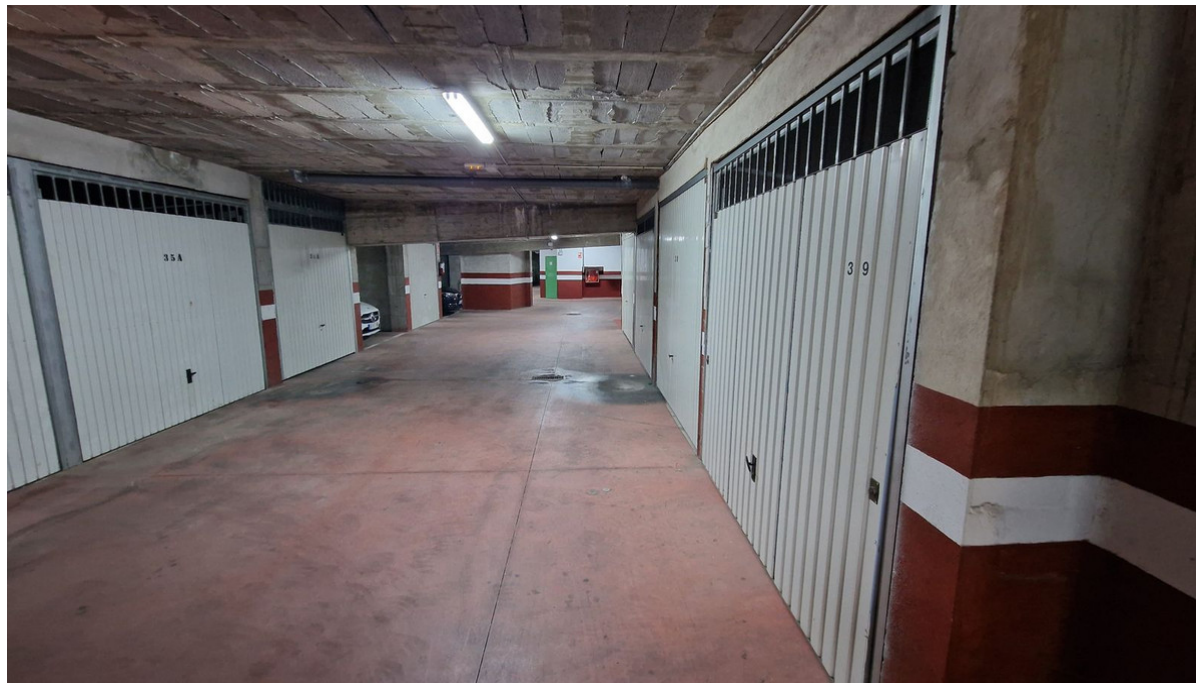


Alquiler Larga - Comercial - La Cala de Mijas
150€ / Mes

www.mibgroup.es
+34 662 58 96 58
info@mibgroup.es



Ref.-ID: MIBGR4657951

La Cala de Mijas

Comercial

 15 m2

¡Se alquila garaje en La Cala de Mijas! ¡Ubicado frente a la playa en la Urb Parque Playa! Las medidas son: Longitud 5,05 metros Ancho 2,90 metros Altura entrada 2,22 metros Altura 2,66 metros interior

Posición

✓ Lado de la Playa

Estado

✓ Excelente

Aparcamiento

✓ Subterráneo
✓ Garaje