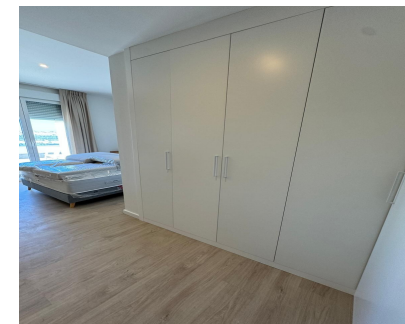
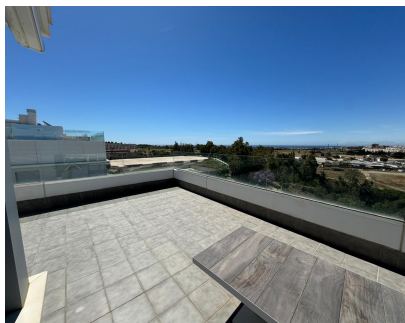


Alquiler Larga - Apartamento - Nueva Andalucía  
4.000€ / Mes

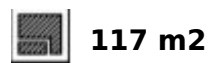
[www.mibgroup.es](http://www.mibgroup.es)  
+34 662 58 96 58  
[info@mibgroup.es](mailto:info@mibgroup.es)



Ref.-ID: MIBGR4753708

Nueva Andalucía

Apartamento



Presentamos el ático de lujo mejor posicionado en Jardines de Guadaiza Descubra la vida contemporánea en su máxima expresión en este ático impecablemente renovado, ubicado dentro de la cotizada urbanización de Jardines de Guadaiza. Situada en el nuevo y vibrante distrito de Nueva Andalucía, conocido como La Campana, esta propiedad es una verdadera joya en una ubicación residencial privilegiada. Aquí se encontrará envuelto por una multitud de restaurantes, boutiques, campos de golf y otras comodidades, todo ello a un agradable paseo. Además, se encuentra a poca distancia en auto de los queridos lugares de San Pedro, el puerto de Puerto Banús y Puente Romano. Este moderno apartamento se sometió a una renovación de primer nivel en 2022, mostrando una combinación de elegancia y funcionalidad. Cuenta con una sala de estar espaciosa y perfectamente integrada con una cocina de planta abierta, además de dos dormitorios y baños de generosas dimensiones. Lo que realmente distingue a esta propiedad es la magnífica terraza, de más de 40 metros cuadrados. Este oasis al aire libre no solo cuenta con una vigorizante ducha al aire libre, sino que también ofrece acceso directo desde todas las habitaciones, brindando impresionantes vistas del mar Mediterráneo y la icónica montaña de La Concha. Además, disfrutará de la facilidad de acceder a la piscina comunitaria, convenientemente ubicada en el mismo nivel, ofreciéndole vistas panorámicas nada menos que espectaculares. Las áreas comunes del edificio son igualmente impresionantes y abarcan un gimnasio totalmente equipado, tranquilas zonas chillout y una sala común completa con cocina, perfecta para celebrar reuniones y eventos. Ubicada en una ubicación privilegiada, cerca de escuelas, campos de golf y excelentes conexiones de transporte, esta propiedad se erige como una residencia ideal durante todo el año.

**Posición**

- ✓ Cerca de Golf
- ✓ Cerca de Tiendas
- ✓ Cerca del Mar
- ✓ Cerca de Colegios
- ✓ Urbanización

**Orientación**

- ✓ Sur

**Estado**

- ✓ Excelente

**Piscina**

- ✓ Comunitaria

**Climatización**

- ✓ Aire Acondicionado
- ✓ A/A Caliente
- ✓ A/A Frio

**Vistas**

- ✓ Mar
- ✓ Playa
- ✓ Urbanas

**Características**

- ✓ Terraza Cubierta
- ✓ Ascensor
- ✓ Armarios Empotrados
- ✓ Cerca de Transporte
- ✓ Terraza Privada
- ✓ WiFi
- ✓ Gimnasio
- ✓ Baño En-Suite
- ✓ Acceso para personas con movilidad reducida
- ✓ Sótano

**Muebles**

- ✓ Amueblada

**Cocina**

- ✓ Equipada

**Seguridad**

- ✓ Recinto Cerrado

**Aparcamiento**

- ✓ Subterráneo

**Servicios Públicos**

- ✓ Electricidad

**Categoría**

- ✓ Casas de vacaciones