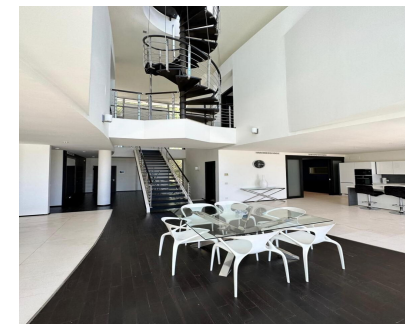
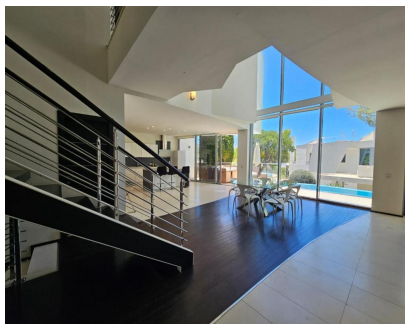
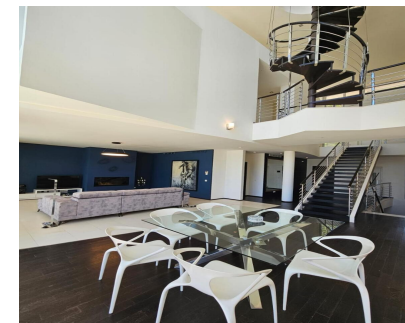


Alquiler Larga - Casa - Sierra Blanca
13.000€ / Mes

www.mibgroup.es
+34 662 58 96 58
info@mibgroup.es



Ref.-ID: MIBGR4771471

Sierra Blanca

Casa



5



5



744 m2

Total metros de la casa: 744m2 390m2 constuidos, 89m2 de terrazas, 42m2 de porche, 66m2 de garage, 37m2 de trastero y además acceso a cubierta transitable de 120m2 Este fantástico adosado cuenta con 5 habitaciones, cada una con su propio baño en suite, y un aseo para invitados. Tres de las habitaciones se encuentran en la primera planta, mientras que dos está en la planta baja. Además, el adosado incluye espacio de estacionamiento para 3 coches(garage cerrado), aire acondicionado, suelos radiantes en toda la casa, acensor, Vistas panorámicas al mar desde solárium. Ubicado en Meisho Hills en Sierra Blanca, este adosado forma parte de una comunidad cerrada que ofrece diversas comodidades para sus residentes, como un gimnasio, sauna y baño turco. La comunidad cuenta con seguridad las 24 horas del día, garantizando tranquilidad y seguridad. También dispone de una piscina comunitaria y una piscina cubierta para el disfrute de los residentes. En resumen, este fantástico adosado en Meisho Hills ofrece 5 habitaciones con baños en suite, estacionamiento para 3 coches y acceso a comodidades como gimnasio, sauna y baño turco. Forma parte de una comunidad cerrada con seguridad las 24 horas y cuenta con piscina comunitaria y piscina cubierta. Con su cómodo espacio de vida y acogedoras terrazas, esta propiedad es una elección excelente para aquellos que buscan un estilo de vida lujoso y conveniente en Sierra Blanca.

Posición <ul style="list-style-type: none">✓ Cerca de Ciudad✓ Cerca de Colegios✓ Cerca de los Bosques✓ Urbanización	Estado <ul style="list-style-type: none">✓ Buen	Piscina <ul style="list-style-type: none">✓ Comunitaria✓ Privada✓ Cubierta	Climatización <ul style="list-style-type: none">✓ Aire Acondicionado✓ A/A Caliente✓ A/A Frio✓ Suelo Radiante✓ Baño	Vistas <ul style="list-style-type: none">✓ Mar✓ Jardín✓ Piscina	Características <ul style="list-style-type: none">✓ Terraza Cubierta✓ Ascensor✓ Armarios Empotrados✓ Terraza Privada✓ Solario✓ Trastero✓ Baño En-Suite✓ Suelo de Madera✓ Suelos de Mármol✓ Domotica✓ 24 Horas Recepción✓ Cerca de la Mezquita✓ Cerca de una Iglesia✓ Sótano
Muebles <ul style="list-style-type: none">✓ Amueblada	Cocina <ul style="list-style-type: none">✓ Equipada	Jardin <ul style="list-style-type: none">✓ Comunitario	Seguridad <ul style="list-style-type: none">✓ Recinto Cerrado✓ Persianas Eléctricas✓ Seguridad 24 Horas	Aparcamiento <ul style="list-style-type: none">✓ Subterráneo✓ Garaje✓ Más de uno✓ Privado	Servicios Públicos <ul style="list-style-type: none">✓ Electricidad
Categoría <ul style="list-style-type: none">✓ Lujo					