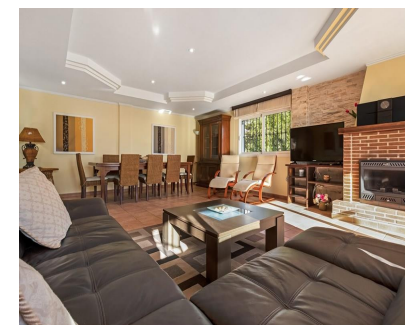
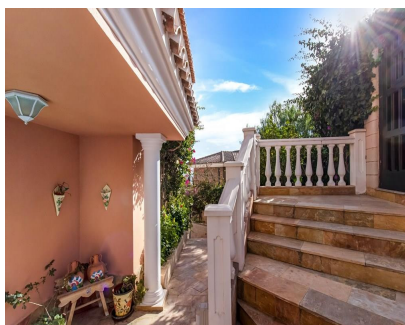


Alquiler Larga - Casa - Benalmadena
6.000€ / Mes

www.mibgroup.es
+34 662 58 96 58
info@mibgroup.es



Ref.-ID: MIBGR4778641

Benalmadena

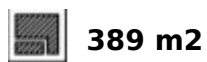
Casa



6



6



389 m2



800 m2

Se alquila una villa de corta temporada con vistas al mar en Benalmádena. Construida en la ladera de una montaña con orientación Sur Sureste, a 3 alturas con 7 dormitorios (6 dormitorios disponibles), 7 baños (6 baños disponibles), 2 cocinas y 3 salones. La propiedad está en muy buen estado, con materiales de calidad, terrazas en cada planta, lo cuál ofrece mucho espacio para disfrutar de los magníficos días de sol en la costa andaluza. Accedemos a la Villa a través de un portón de madera o por la cancela automática que da acceso a la rampa que lleva a una amplia zona para aparcar hasta 6 coches. Junto a la entrada, encontramos un colorido porche con flores y una fuente con cerámica al estilo andaluz que dan paso a la puerta principal de la villa. Desde el distribuidor accedemos por un lado a la amplia y luminosa cocina totalmente equipada, con comedor y acceso a la zona del parking. Por otro lado, a un gran salón con chimenea y acceso a la soleada terraza con vistas a la piscina y al mar. Por otro lado, a un pasillo con aseo y acceso al magnífico dormitorio con vestidor, baño en suite y acceso a la terraza. Desde el distribuidor, puede accederse por las escaleras a la planta baja, el cuál puede gestionarse como un apartamento independiente, ya que dispone de su propia puerta al final de la escalera y su propio acceso al exterior. Consta de 2 dormitorios, 3 baños, cocina, sala de estar y un amplio y luminoso salón comedor. Desde la entrada al salón, accedemos a un gran porche exterior con zona de estar, barbacoa y vistas al mar. Unos peldaños nos conducen al jardín y a la gran piscina, los cuáles al encontrarse sobre una ladera, ofrecen una agradable zona de gran privacidad. Desde el jardín tenemos también acceso a una habitación con baño, en la que hay pre-instalación para tomas de agua y extractor para montar una pequeña cocina. Ideal para un pequeño apartamento independiente para el servicio o invitados, ya que tiene acceso directo por una escalera a la zona de parking de los coches. A la planta superior accedemos por la escalera interior que une las 3 plantas, un bonito y colorido vitral biselado ilumina la parte alta de la escalera. Ésta planta consta de 3 habitaciones. 1 gran dormitorio con vestidor, baño en suite y acceso a la terraza. Otros 2 dormitorios y 2 baños, ambos tienen accesos a la terraza más elevada de la villa desde donde se disfruta de unas increíbles y panorámicas vistas al mediterráneo. Todas las habitaciones son amplias, exteriores, con suelos de mármol, armarios, ventanas con doble cristal, rejas de seguridad y aire acondicionado con control independiente. La Villa se encuentra situada en una zona tranquila, a 5 minutos del pintoresco pueblo de Benalmádena, a 5 minutos de la playa y cerca del acceso a la autopista AP-7 para una rápida conexión al aeropuerto internacional de Málaga. ALQUILER CORTA TEMPORADA: Temporada alta: 6,000€/semana Temporada baja: 4,500€/semana AGB

Características

✓ Jacuzzi