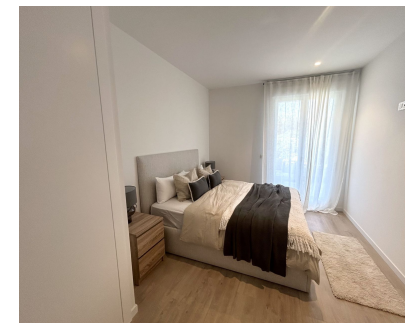
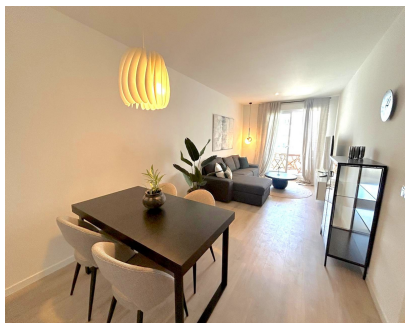


Alquiler Larga - Apartamento - La Campana
2.400€ / Mes

www.mibgroup.es
+34 662 58 96 58
info@mibgroup.es



Ref.-ID: MIBGR4782385

La Campana

Apartamento



2



2



90 m2

Un complejo nuevo en el corazón de La Campana. Estructuras modernas, fácil acceso a comercios y cerca de servicios y escuelas. Este moderno apartamento de 2 dormitorios y 2 baños es acogedor y limpio, agradable para vivir todo el año, dando un aire de vida fácil con su interior moderno. Tiene una terraza privada con vistas a un patio y otra a la calle, con bonitos muebles de exterior para relajarse. Fácil de entrar a vivir, sólo a largo plazo.

Posición

- ✓ Ciudad
- ✓ Cerca de Tiendas
- ✓ Cerca de Colegios
- ✓ Urbanización

Orientación

- ✓ Sur

Estado

- ✓ Excelente

Climatización

- ✓ Aire Acondicionado
- ✓ Calefacción Central.

Vistas

- ✓ Patio
- ✓ Urbanas

Características

- ✓ Terraza Cubierta
- ✓ Ascensor
- ✓ Armarios Empotrados
- ✓ Cerca de Transporte
- ✓ Terraza Privada
- ✓ WiFi
- ✓ Lavadero
- ✓ Baño En-Suite
- ✓ Suelos de Mármol

Muebles

- ✓ Amueblada

Cocina

- ✓ Equipada

Jardín

- ✓ Comunitario

Aparcamiento

- ✓ Subterráneo
- ✓ Garaje
- ✓ Calle

Servicios Públicos

- ✓ Electricidad

Categoría

- ✓ Ganga
- ✓ Casas de vacaciones