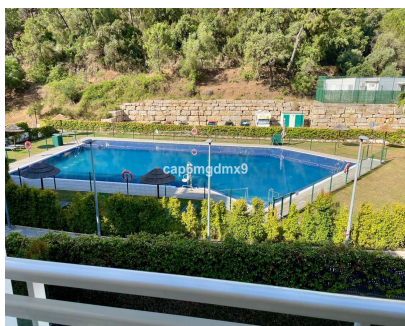
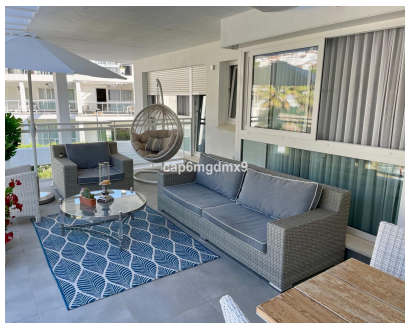


Alquiler Larga - Apartamento - Benahavís  
3.000€ / Mes

www.mibgroup.es  
+34 662 58 96 58  
info@mibgroup.es



Ref.-ID: MIBGR4785358

Benahavís

Apartamento



3



2



111 m<sup>2</sup>

Apartamento Planta Media, Benahavís, Costa del Sol. 3 Dormitorios, 2 Baños, Construidos 111 m<sup>2</sup>, Terraza 30 m<sup>2</sup>. Posición : Cerca de Tiendas, Cerca de Ciudad, Cerca de Colegios, Cerca de los Bosques, Urbanización. Orientación : Sur, Suroeste. Estado : Excelente. Piscina : Comunitaria. Climatización : Aire Acondicionado, A/A Caliente, A/A Frio, Baño. Vistas : Jardín, Piscina. Características : Terraza Cubierta, Ascensor, Armarios Empotrados, Terraza Privada, Lavadero, Baño En-Suite, Doble acristalamiento. Muebles : Amueblada. Cocina : Equipada. Jardín : Comunitario. Seguridad : Recinto Cerrado. Categoría : Lujo, Contemporáneo.

**Posición**

- ✓ Cerca de Tiendas
- ✓ Cerca de Ciudad
- ✓ Cerca de Colegios
- ✓ Cerca de los Bosques
- ✓ Urbanización

**Características**

- ✓ Terraza Cubierta
- ✓ Ascensor
- ✓ Armarios Empotrados
- ✓ Terraza Privada
- ✓ Lavadero
- ✓ Baño En-Suite
- ✓ Doble acristalamiento

**Categoría**

- ✓ Lujo
- ✓ Contemporáneo

**Orientación**

- ✓ Sur
- ✓ Suroeste

**Muebles**

- ✓ Amueblada

**Estado**

- ✓ Excelente

**Cocina**

- ✓ Equipada

**Piscina**

- ✓ Comunitaria

**Jardín**

- ✓ Comunitario

**Climatización**

- ✓ Aire Acondicionado
- ✓ A/A Caliente
- ✓ A/A Frio
- ✓ Baño

**Seguridad**

- ✓ Recinto Cerrado

**Vistas**

- ✓ Jardín
- ✓ Piscina

**Aparcamiento**

- ✓ Subterráneo
- ✓ Garaje