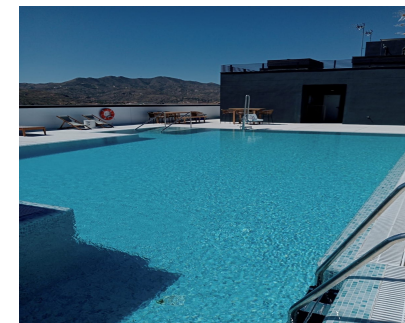
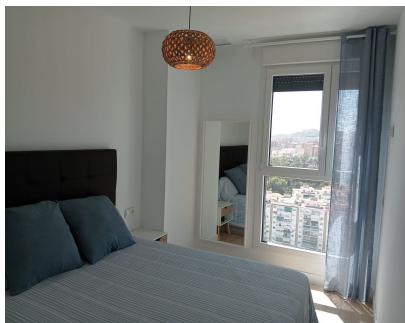


Alquiler Larga - Apartamento - Málaga Centro  
1.500€ / Mes

[www.mibgroup.es](http://www.mibgroup.es)  
+34 662 58 96 58  
[info@mibgroup.es](mailto:info@mibgroup.es)



Ref.-ID: MIBGR4807918

Málaga Centro

Apartamento



Vive, Trabaja y Disfruta en este excepcional y moderno apartamento ubicado en el piso 17 de las nuevas torres Martiricos. Con impresionantes vistas al casco antiguo de Málaga y al puerto marítimo, este apartamento totalmente amueblado y con un estilo actual te ofrece la posibilidad de vivir en un entorno exclusivo y tranquilo dentro de la ciudad. Una recámara con baño completo y vestidor, sala, comedor, cocina, aire acondicionado, persianas eléctricas, estacionamiento asignado y depósito. Además, al estar rodeadas de un entorno perfectamente conectado con el centro histórico, espacios peatonales para pasear y relajarse después de un largo día o para activar la mañana, las torres martiricos se diferencian del resto de edificios nuevos en Málaga por sus características exclusivas. Áreas comunes que incluyen: sala de cine, salón de juegos, salón de fiestas, espacio de coworking, lavandería, gimnasio y piscina de agua salada en el piso 30 con vista panorámica a toda la ciudad. Definitivamente el departamento ideal para parejas o familias pequeñas que disfrutan de la comodidad de un hermoso hogar. APARTAMENTOS DE 1-2-3 DORMITORIOS DISPONIBLES EN LOS MISMOS PRECIOS DE EDIFICIO ENTRE 1500-4000 EUR MES. ¡TODOS TIENEN PARKING SUBTERRÁNEO Y TRASTERO! ¡CONTÁCTANOS PARA MÁS DETALLES!

<p><b>Posición</b></p> <ul style="list-style-type: none"> <li>✓ Ciudad</li> <li>✓ Cerca de Puerto</li> <li>✓ Cerca de Tiendas</li> <li>✓ Cerca de Ciudad</li> <li>✓ Cerca de Colegios</li> <li>✓ Cerca de Marina</li> </ul>	<p><b>Estado</b></p> <ul style="list-style-type: none"> <li>✓ Excelente</li> <li>✓ Nueva Construcción</li> </ul>	<p><b>Piscina</b></p> <ul style="list-style-type: none"> <li>✓ Comunitaria</li> </ul>	<p><b>Climatización</b></p> <ul style="list-style-type: none"> <li>✓ Aire Acondicionado</li> </ul>	<p><b>Vistas</b></p> <ul style="list-style-type: none"> <li>✓ Mar</li> <li>✓ Montaña</li> <li>✓ Puerto</li> <li>✓ Panorámicas</li> <li>✓ Piscina</li> </ul>	<p><b>Características</b></p> <ul style="list-style-type: none"> <li>✓ Ascensor</li> <li>✓ Armarios Empotrados</li> <li>✓ Cerca de Transporte</li> <li>✓ Solario</li> <li>✓ TV Satélite</li> <li>✓ WiFi</li> <li>✓ Gimnasio</li> <li>✓ Trastero</li> <li>✓ Lavadero</li> <li>✓ Baño En-Suite</li> <li>✓ Acceso para personas con movilidad reducida</li> <li>✓ Doble acristalamiento</li> <li>✓ 24 Horas Recepción</li> </ul>
<p><b>Muebles</b></p> <ul style="list-style-type: none"> <li>✓ Amueblada</li> <li>✓ Sin Amueblar</li> <li>✓ Opcionales</li> </ul>	<p><b>Cocina</b></p> <ul style="list-style-type: none"> <li>✓ Equipada</li> </ul>	<p><b>Seguridad</b></p> <ul style="list-style-type: none"> <li>✓ Seguridad 24 Horas</li> <li>✓ Caja fuerte</li> </ul>	<p><b>Aparcamiento</b></p> <ul style="list-style-type: none"> <li>✓ Subterráneo</li> </ul>	<p><b>Categoría</b></p> <ul style="list-style-type: none"> <li>✓ Lujo</li> <li>✓ Contemporáneo</li> </ul>	