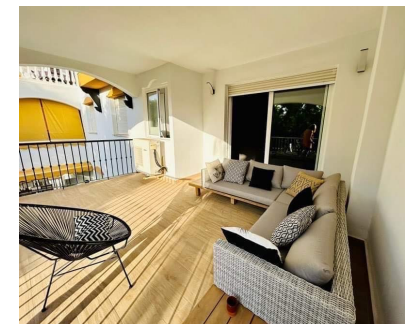


Alquiler Larga - Apartamento - Nueva Andalucía
1.700€ / Mes

www.mibgroup.es
+34 662 58 96 58
info@mibgroup.es



Ref.-ID: MIBGR4861891

Nueva Andalucía

Apartamento



Ubicado en el prestigioso enclave de La Dama de Noche, este exquisito apartamento ofrece una mezcla armónica de lujo y comodidad, perfecta para aquellos que buscan un estilo de vida costero sereno. Con las suaves olas del Mediterráneo como telón de fondo, esta propiedad promete una experiencia de vida sin igual. El alumbramiento de las playas bañadas por el sol de Marbella y la cultura vibrante es sólo un tiro de piedra, lo que lo convierte en un retiro ideal para aquellos que aprecian la tranquilidad y la accesibilidad. Este hermoso apartamento cuenta con dos amplios dormitorios y dos baños modernos, todo minuciosamente diseñado para proporcionar comodidad y estilo. El interior abarca 100 metros cuadrados, ofreciendo amplio espacio para la relajación y el entretenimiento. La sala de estar totalmente amueblada se complementa con una cocina totalmente equipada, equipada con electrodomésticos de primera línea, garantizando una experiencia culinaria perfecta. El comedor y la sala de estar están dispuestos a maximizar el espacio y la luz, creando un ambiente acogedor para los inquilinos y los invitados por igual. Salga a la terraza privada y disfrute de los exuberantes jardines comunitarios y la acogedora piscina comunitaria, perfecta para las tardes de ocio bajo el sol de la Costa Del Sol. La propiedad cuenta con un garaje privado, garantizando comodidad y seguridad para su vehículo. Los inquilinos apreciarán las comodidades de la comunidad cerrada, incluyendo un ascensor para fácil acceso y armarios empotrados para un amplio almacenamiento. La buena condición del apartamento refleja su calidad y atención al detalle, por lo que es una opción deseable para los arrendatarios exigentes. Ubicado estratégicamente cerca de las comodidades esenciales, este apartamento ofrece proximidad a tiendas, escuelas, restaurantes y enlaces de transporte, mejorando su atractivo para familias y profesionales. Su envidiable posición cerca de la playa, campos de golf y parques infantiles garantiza un estilo de vida de ocio y disfrute.

Posición

- ✓ Cerca de Golf
- ✓ Cerca de Puerto
- ✓ Cerca de Tiendas
- ✓ Cerca del Mar
- ✓ Cerca de Ciudad
- ✓ Cerca de Colegios

Características

- ✓ Terraza Cubierta
- ✓ Ascensor
- ✓ Armarios Empotrados
- ✓ Cerca de Transporte
- ✓ Terraza Privada

Orientación

- ✓ Sur

Muebles

- ✓ Amueblada

Estado

- ✓ Buen

Cocina

- ✓ Equipada
- ✓ Parcialmente Equipada

Piscina

- ✓ Comunitaria

Jardin

- ✓ Comunitario

Climatización

- ✓ Aire Acondicionado

Aparcamiento

- ✓ Privado

Vistas

- ✓ Jardín

Categoría

- ✓ Frente a la playa