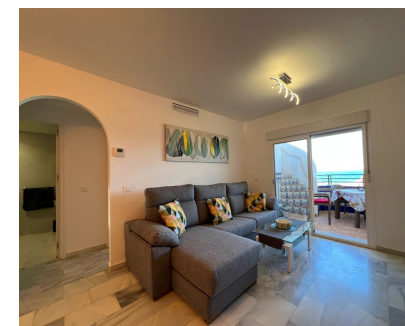
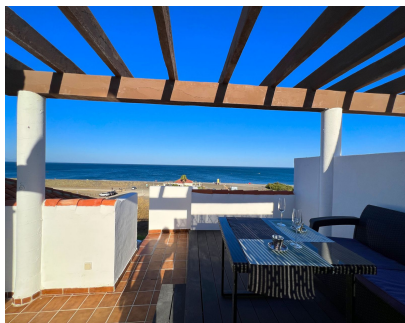


Alquiler Larga - Apartamento - Manilva
1.600€ / Mes

www.mibgroup.es
+34 662 58 96 58
info@mibgroup.es



Ref.-ID: MIBGR4875139

Manilva

Apartamento



2



1



60 m2

Disponible desde ahora hasta finales de junio de 2025 Un ascensor le lleva al exclusivo Ático Dúplex en una ubicación de ensueño cerca de la playa. Dispone de una cocina abierta junto a la sala de estar y comedor que está conectado a la terraza delantera. Aquí tiene una comedor al aire libre. La cocina es nueva y totalmente equipada con un alto nivel. Disfrute de la TV inteligente de 75 pulgadas para su entretenimiento. El dormitorio principal tiene una gran cama doble, desde donde se puede disfrutar de una increíble vista al mar. El segundo dormitorio tiene 2 camas individuales. A / C es en todo el apartamento, en las dos habitaciones y en la sala de estar / comedor abierto. El baño tiene una ducha. Desde la terraza delantera hay una escalera que lleva a la azotea de unos 60 m2. Aquí se puede disfrutar de una vista panorámica de 360 grados al mar y las montañas. Disfrutar de la puesta de sol y el amanecer, ¿qué más? Aquí encontrará también una barbacoa y una ducha. Pura relajación en una de las mejores playas de la Costa del Sol con un montón de chiringuitos y restaurantes a poca distancia. Un super mercado esta a aprox. 300 metros. A 10 minutos en coche de Estepona y a 5 minutos de Sotogrande. Familias y parejas son bienvenidas, proporcionamos excelentes servicios para asegurar una experiencia cómoda y agradable. Por favor, tenga en cuenta que no aceptamos grupos de solteros o jóvenes; nuestro objetivo es crear un ambiente tranquilo y relajante. Los inquilinos deben tener al menos 35 años para reservar. Si usted tiene menos de la edad mínima y desea reservar esta propiedad, por favor envíe una solicitud para la consideración del propietario. En cumplimiento de la normativa vigente, todos los huéspedes mayores de 18 años deben registrarse utilizando un pasaporte o documento nacional de identidad (DNI). Este requisito es obligatorio en España y garantiza un entorno seguro y legal para todos nuestros visitantes.

Posición

- ✓ Primera línea de Playa
- ✓ Lado de la Playa
- ✓ Cerca de Ciudad
- ✓ Complejo 1ª Línea de Playa

Orientación

- ✓ Sur
- ✓ Suroeste

Estado

- ✓ Buen

Piscina

- ✓ Comunitaria

Climatización

- ✓ Aire Acondicionado
- ✓ A/A Caliente
- ✓ A/A Frio

Vistas

- ✓ Mar
- ✓ Montaña
- ✓ Piscina

Características

- ✓ Terraza Cubierta
- ✓ Ascensor
- ✓ Armarios Empotrados
- ✓ Terraza Privada
- ✓ TV Satélite
- ✓ WiFi
- ✓ Suelos de Mármol

Muebles

- ✓ Amueblada

Cocina

- ✓ Equipada

Jardin

- ✓ Comunitario

Aparcamiento

- ✓ Garaje
- ✓ Comunitario

Servicios Públicos

- ✓ Electricidad

Categoría

- ✓ Frente a la playa
- ✓ Casas de vacaciones