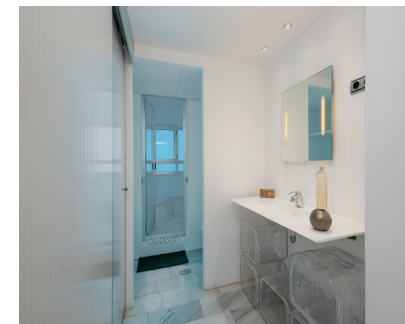


Alquiler Larga - Apartamento - Puerto Banús
1.950€ / Mes

www.mibgroup.es
+34 662 58 96 58
info@mibgroup.es



Ref.-ID: MIBGR488828

Puerto Banús

Apartamento



2



2



191 m2

ALQUILER MENSUAL DE NOVIEMBRE A MARZO: MES + ELECTRICIDAD + LIMPIEZA FINAL. ESTANCIA MÍNIMA DE UN MES. NO HACEMOS ALQUILERES ANUALES Bienvenidos al ático más espectacular de Puerto Banús, situado en el corazón de la Avenida Julio Iglesias, uno de los lugares más emblemáticos y exclusivos de la ciudad. Este impresionante apartamento ático de vacaciones es ideal para aquellos que buscan una experiencia única en la Costa del Sol y tener la playa a unos pocos metros de su alojamiento. A solo unos pasos de distancia encontrarás las marcas más lujosas del mundo, como Gucci, Louis Vuitton y Versace, así como el conocido puerto deportivo Puerto Banús, donde atracan los yates de la jet set. Además, hay una gran variedad de restaurantes y bares de cocktail de primer nivel, como Casa Blanca, perfecto para disfrutar de tapeo español, Pizzería Picasso, donde podrás probar la mejor comida italiana, Astral, ideal para tomar cócteles en un ambiente diferente ya que el lugar tiene forma de barco o Tango Grill, especializado en carnes argentinas. También hay muchas más opciones para ir de compras y encontrar todo lo que necesitas, incluyendo el centro comercial El Corte Inglés, que está a solo unos minutos a pie, el cual cuenta con un supermercado en su interior. Si lo que te apetece es disfrutar de la playa, estás de suerte. A solo 350 metros de distancia, encontrarás la playa de Puerto Banús y, si caminas unos pocos minutos más, llegarás a la Playa Nueva Andalucía. Si eres un amante del golf, estás de suerte. Hay varios campos de golf cercanos, como el Real Club de Golf Las Brisas, Golf Club Aloha y Los Naranjos Golf Club. También hay muchas opciones para ir de compras y encontrar todo lo que necesitas, incluyendo el centro comercial El Corte Inglés, que está a solo unos minutos a pie. Y si te apetece explorar otros rincones y experimentar algo diferente Marbella se encuentra a solo 5 minutos en coche. El ático cuenta con 191 m2 y ofrece impresionantes vistas al mar, perfecto para disfrutar de las puestas de sol más espectaculares de la Costa del Sol. En su interior encontrarás 2 dormitorios, 2 baños, un salón, un comedor, una cocina y una acogedora terraza. El salón de gran amplitud y con doble altura tiene una hermosa chimenea, un comedor con espacio para 6 comensales y una segunda zona de relax donde podrás disfrutar del inmenso mar de Alborán, además de una smart TV. La cocina con un toque moderno tiene todos los electrodomésticos y menaje que necesitas para el día a día, como vitrocerámica, frigorífico, lavavajillas, microondas, tetera, cafetera, tostadora, cubertería, vajilla, cristalería y batería de cocina. El dormitorio principal en suite tiene una cómoda cama de matrimonio y un baño de gran amplitud donde encontrarás la zona de lavabo, la zona del inodoro y la zona de ducha con una bañera de hidromasaje y ducha separada. Además, tiene su propia terraza privada. El dormitorio de invitados en suite cuenta con dos camas individuales y un encantador balcón con vistas a la plaza Antonio Banderas. El baño se compone de una bañera perfecta para relajarse. En toda la propiedad podrás encontrar internet/wifi, aire acondicionado, ropa de cama y toallas de forma gratuita para tu comodidad y mejor experiencia. La propiedad cuenta con detector de decibelios y de multitudes. Para su seguridad, la propiedad cumple toda la normativa legal. Dispone de sistema de alarma en el interior, detector de humo, extintor y botiquín de primeros auxilios. Actualmente el jacuzzi no está en funcionamiento. Por último, la propiedad cuenta con una plaza de parking para que puedas disfrutar de la ciudad sin preocuparte por el aparcamiento. No pierdas la oportunidad de alojarte en este increíble ático y experimentar lo mejor de Puerto Banús. ¡Reserva ya y disfruta de unas vacaciones inolvidables en la Costa del Sol!

Posición

- ✓ Primera línea de Playa
- ✓ Lado de la Playa
- ✓ Cerca de Puerto
- ✓ Cerca de Tiendas
- ✓ Cerca del Mar
- ✓ Cerca de Ciudad
- ✓ Cerca de Colegios

Cocina

- ✓ Equipada
- ✓ Parcialmente Equipada

Estado

- ✓ Excelente

Aparcamiento

- ✓ Privado

Climatización

- ✓ Aire Acondicionado
- ✓ Calefacción Central.
- ✓ Chimenea

Categoría

- ✓ Frente a la playa

Vistas

- ✓ Mar
- ✓ Puerto
- ✓ Urbanas
- ✓ Calle

Características

- ✓ Ascensor
- ✓ Armarios Empotrados
- ✓ Cerca de Transporte
- ✓ Terraza Privada
- ✓ Baño En-Suite

Muebles

- ✓ Amueblada