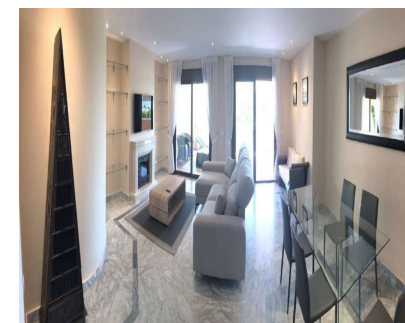
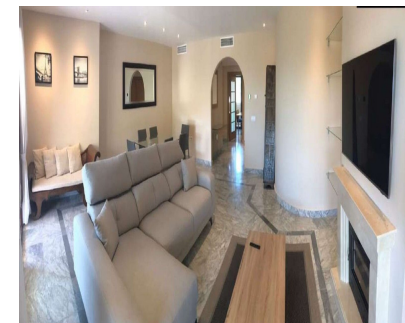


Alquiler Larga - Apartamento - The Golden Mile
3.700€ / Mes

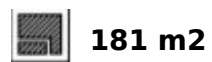
www.mibgroup.es
+34 662 58 96 58
info@mibgroup.es



Ref.-ID: MIBGR4892125

The Golden Mile

Apartamento



Exclusivo amplio apartamento en Urbanización en Milla de Oro de Marbella (Nagüeles/Lomas del Virrey), con orientación sur y vistas espectaculares. Este elegante apartamento de esquina en primera planta cuenta con amplios y luminosos espacios diseñados para el máximo confort. Dispone de 3 dormitorios, cada uno con baño en suite (dos de ellos con vestidor), además de un aseo adicional, un práctico lavadero, un espacioso hall de entrada, un salón-comedor de concepto abierto y una amplia terraza y porche perfectos para disfrutar del clima. Con una superficie construida de 181 m² y 64 m² de terraza (de los cuales 30 m² están cubiertos), la propiedad incluye además 2 grandes plazas de aparcamiento y un trastero. Las calidades son de lujo: suelo radiante en toda la vivienda, aire acondicionado centralizado frío-calor, bañera de hidromasaje en la suite principal, fibra óptica, chimenea y ascensor. La urbanización ofrece una gran piscina para adultos y otra independiente para niños, rodeadas de jardines bien cuidados. En cuanto a seguridad, el complejo cerrado cuenta con alarma perimetral conectada 24 horas a una central de vigilancia en El Capricho (frente al Palacio de Congresos), a solo 5 minutos de la urbanización. Por la noche, un vigilante realiza rondas de seguridad. La ropa de cama y toallas será por cuenta del cliente. Además de los consumos (luz, agua, gas, fibra óptica, mantenimiento jardinera de terraza privada, y tasa municipal de basura anual). No se adminten perros y gatos.

Posición

- ✓ Cerca de Golf
- ✓ Cerca de Puerto
- ✓ Cerca de Tiendas
- ✓ Cerca del Mar
- ✓ Cerca de Ciudad
- ✓ Cerca de Colegios
- ✓ Cerca de los Bosques
- ✓ Cerca de Marina
- ✓ Urbanización

Orientación

- ✓ Sur

Estado

- ✓ Buen

Piscina

- ✓ Comunitaria

Climatización

- ✓ Aire Acondicionado
- ✓ A/A Caliente
- ✓ A/A Frio
- ✓ Suelo Radiante
- ✓ Baño

Vistas

- ✓ Montaña
- ✓ Panorámicas
- ✓ Jardín
- ✓ Piscina

Características

- ✓ Terraza Cubierta
- ✓ Ascensor
- ✓ Armarios Empotrados
- ✓ Terraza Privada
- ✓ Trastero
- ✓ Lavadero
- ✓ Baño En-Suite
- ✓ Suelos de Mármol
- ✓ Doble acristalamiento

Muebles

- ✓ Amueblada

Cocina

- ✓ Equipada

Jardin

- ✓ Comunitario

Seguridad

- ✓ Recinto Cerrado
- ✓ Alarma

Aparcamiento

- ✓ Subterráneo
- ✓ Garaje
- ✓ Más de uno
- ✓ Privado

Categoría

- ✓ Lujo