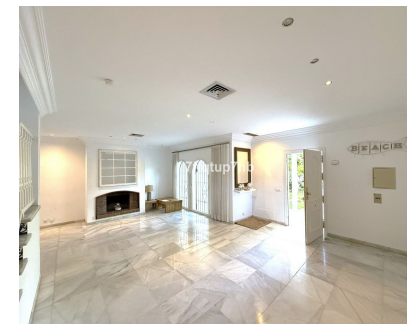


Alquiler Larga - Casa - Puerto Banús
3.800€ / Mes

www.mibgroup.es
+34 662 58 96 58
info@mibgroup.es



Ref.-ID: MIBGR4893688

Puerto Banús

Casa



Encantador Chalet Adosado en la Milla de Oro Disfruta de la tranquilidad y exclusividad en este chalet adosado situado en primera línea de playa, en el corazón de la Milla de Oro de Marbella. Perfectamente ubicado frente a una de las playas más tranquilas y cotizadas de la Costa del Sol. Ubicación: Este chalet está situado en una de las zonas más exclusivas de Marbella, junto al paseo marítimo que conecta Marbella con Puerto Banús, a solo 5 minutos a pie y 5 minutos en coche del centro de Marbella. Podrás caminar a supermercados, tiendas y chiringuitos, disfrutando de todas las comodidades a tu alcance. Características del Inmueble: Planta Baja: Amplio jardín y porche en la entrada, un gran salón-comedor, una espaciosa cocina completamente equipada, un baño completo de cortesía y un bonito patio trasero con un cómodo cuarto de plancha y un pequeño trastero o cuarto auxiliar. Primera Planta: Tres grandes dormitorios y dos baños completos, siendo el principal en suite con un amplio vestidor. Segunda Planta: Un dormitorio, un baño, una estancia auxiliar que puede ser utilizada como cuarto de televisión o de trabajo, y acceso a un gran solárium con impresionantes vistas al mar y la montaña. Urbanización: Situado en una tranquila urbanización con portero, que cuenta con una piscina comunitaria justo frente al mar, ofreciendo una experiencia de vida inigualable. Ideal para quienes buscan un alquiler de larga duración en un entorno exclusivo y tranquilo, con todos los servicios y comodidades al alcance. ¡Ven y descubre tu nuevo hogar en la Costa del Sol!

Posición

- ✓ Primera línea de Playa
- ✓ Área Comercial
- ✓ Lado de la Playa
- ✓ Puerto
- ✓ Cerca de Puerto
- ✓ Cerca de Tiendas
- ✓ Cerca del Mar
- ✓ Cerca de Colegios
- ✓ Cerca de Marina
- ✓ Complejo 1ª Línea de Playa

Orientación

- ✓ Este
- ✓ Sureste
- ✓ Sur
- ✓ Suroeste

Estado

- ✓ Buen
- ✓ Regular

Piscina

- ✓ Comunitaria

Climatización

- ✓ Aire Acondicionado
- ✓ A/A Caliente
- ✓ Chimenea

Vistas

- ✓ Mar
- ✓ Playa
- ✓ Jardín
- ✓ Calle

Características

- ✓ Terraza Cubierta
- ✓ Armarios Empotrados
- ✓ Terraza Privada
- ✓ TV Satélite
- ✓ Suelos de Mármol
- ✓ Barbacoa
- ✓ Doble acristalamiento

Muebles

- ✓ Sin Amueblar

Cocina

- ✓ Equipada

Jardín

- ✓ Privado
- ✓ Mantenimiento fácil

Seguridad

- ✓ Portero Automático
- ✓ Alarma
- ✓ Caja fuerte

Aparcamiento

- ✓ Calle

Servicios Públicos

- ✓ Electricidad
- ✓ Teléfono

Categoría

- ✓ Frente a la playa
- ✓ Casas de vacaciones