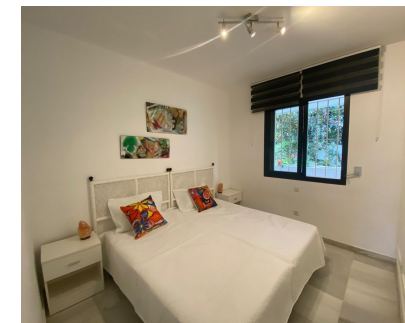


Alquiler Larga - Apartamento - Puerto Banús
1.875€ / Mes

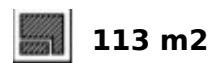
www.mibgroup.es
+34 662 58 96 58
info@mibgroup.es



Ref.-ID: MIBGR4893850

Puerto Banús

Apartamento



Ubicado en el vibrante corazón de Puerto Banús, este encantador apartamento ofrece una maravillosa experiencia de vida para aquellos que buscan una combinación de comodidad y conveniencia. Con su ubicación privilegiada, esta propiedad proporciona fácil acceso al estilo de vida animado de Marbella, ofreciendo un refugio tranquilo en medio de la energía vibrante de la Costa del Sol. El apartamento es un acogedor y elegante refugio, perfecto para aquellos que desean disfrutar del encanto de esta famosa zona. El apartamento está cuidadosamente diseñado, con dos amplias habitaciones y dos baños bien equipados, ideales para la vida moderna. Con 113m² de espacio, hay mucho espacio para relajarse y entretenerse. La piscina y el jardín comunitario ofrecen una escapatoria tranquila, mientras que el garaje privado asegura comodidad y seguridad. El apartamento viene completamente amueblado, y la cocina está bien equipada, lo que lo hace listo para mudarse. El apartamento está diseñado para el confort y la comodidad, con aire acondicionado y calefacción central para garantizar un ambiente agradable durante todo el año. También tiene entrada segura y forma parte de una comunidad cerrada, ofreciendo tranquilidad. Los espacios de vida se complementan con una terraza privada y una terraza cubierta, con hermosas vistas del jardín y la piscina comunitarios. Los armarios empotrados ofrecen un amplio espacio de almacenamiento, mientras que el comedor y la sala de estar son perfectos para disfrutar de noches tranquilas o recibir invitados. Idealmente ubicado cerca de una variedad de servicios, este apartamento es perfecto para aquellos que aprecian la conveniencia. Está a poca distancia de tiendas, restaurantes, enlaces de transporte y escuelas, lo que lo convierte en una excelente opción para familias y profesionales. La playa, los campos de golf y un parque infantil también están cerca, lo que ofrece una variedad de actividades de ocio. Con su excelente estado y fantástica ubicación, este apartamento ofrece una excelente oportunidad para experimentar la vida en Puerto Banús.

Posición

- ✓ Cerca de Puerto
- ✓ Cerca de Tiendas
- ✓ Cerca del Mar
- ✓ Cerca de Ciudad
- ✓ Cerca de Colegios

Características

- ✓ Terraza Cubierta
- ✓ Armarios Empotrados
- ✓ Cerca de Transporte
- ✓ Terraza Privada

Orientación

- ✓ Sur

Muebles

- ✓ Amueblada

Estado

- ✓ Buen

Cocina

- ✓ Equipada
- ✓ Parcialmente Equipada

Piscina

- ✓ Comunitaria

Jardín

- ✓ Comunitario

Climatización

- ✓ Aire Acondicionado
- ✓ Calefacción Central.

Aparcamiento

- ✓ Privado

Vistas

- ✓ Jardín
- ✓ Piscina