

## Apartamento de 2 dormitorios en Casares Golf II

# 198.850€



[www.mibgroup.es](http://www.mibgroup.es)  
**+34 662 58 96 58**  
[info@mibgroup.es](mailto:info@mibgroup.es)

### Casares

### Apartamentos



2



2



149 m2

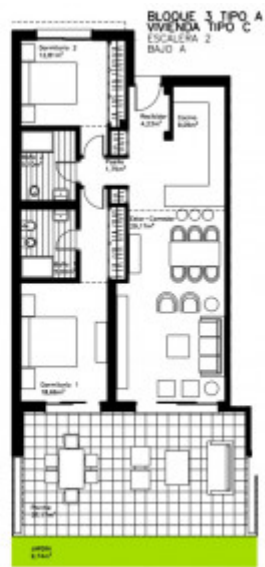
El conjunto residencial se compone de 58 viviendas y sus correspondientes plazas de aparcamiento y trasteros. Todas las viviendas disfrutarán, de zonas comunes ajardinadas con piscina y de amplias terrazas. El acceso al conjunto residencial se realiza a través de una entrada común equipada con video portero, con puerta mecanizada de entrada y salida de vehículos y cabina de vigilancia. La promoción se localiza en una ubicación privilegiada, rodeada del campo del golf, a menos de tres kilómetros de la playa y en las proximidades del prestigioso Resort. El acceso se realiza desde la autopista AP-7 o la autovía A-7, a través de las que se comunica con facilidad con el resto de municipios de la Costa del Sol - Estepona, San Pedro de Alcántara, Marbella, Mijas, Torremolinos...- y con la ciudad de Málaga, donde se localizan la estación de ferrocarril y el aeropuerto de la Costa del Sol, que permiten la conexión directa con el resto de Europa. En el entorno próximo, los propietarios de las viviendas del Conjunto Residencial Casares Golf disfrutarán del abundante equipamiento lúdico, deportivo, asistencial y comercial que caracteriza a la Costa del Sol, así como del mundialmente conocido atractivo turístico, basado en sus playas y campos de golf, que tipifica esta zona costera de Andalucía y del Sur de España.

- ✓ A/A
- ✓ Gimnasio
- ✓ Trastero
- ✓ Paneles Solares

- ✓ Garaje
- ✓ Plaza Aparcamiento
- ✓ Jardín Comunitario
- ✓ Piscina Comunitaria

- ✓ Primera Línea Golf
- ✓ Recinto Cerrado
- ✓ Terraza





GOLF  
COSTA DEL SOL



Cuadro de superficies

Superficie Útil interior	85 m <sup>2</sup>
Superficie Útil exterior	46 m <sup>2</sup>
Superficie Construida interior con zonas comunes	129 m <sup>2</sup>
Superficie Construida B.O.J.A. (Incluye construida interior, terrazas y zonas comunes proporcional)	139 m <sup>2</sup>

Las superficies indicadas están expresadas en metros cuadrados (m<sup>2</sup>)

Plano de situación











