

Ventas - Apartamento - Estepona

350.000€

Estepona

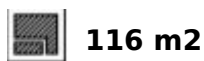
Apartamento



4



4



116 m2

Apartamento, Junto a la Playa, Orientación: Nordeste Vistas: Calle peatonal, Agradable, Calle. Características 5-10 minutos de tiendas, Construcción Reciente, Baños Nuevos, Corta distancia a pie de playa.

Posición

- ✓ Lado de la Playa
- ✓ Cerca del Mar

Orientación

- ✓ Noreste

Vistas

- ✓ Urbanas

Muebles

- ✓ Sin Amueblar

Cocina

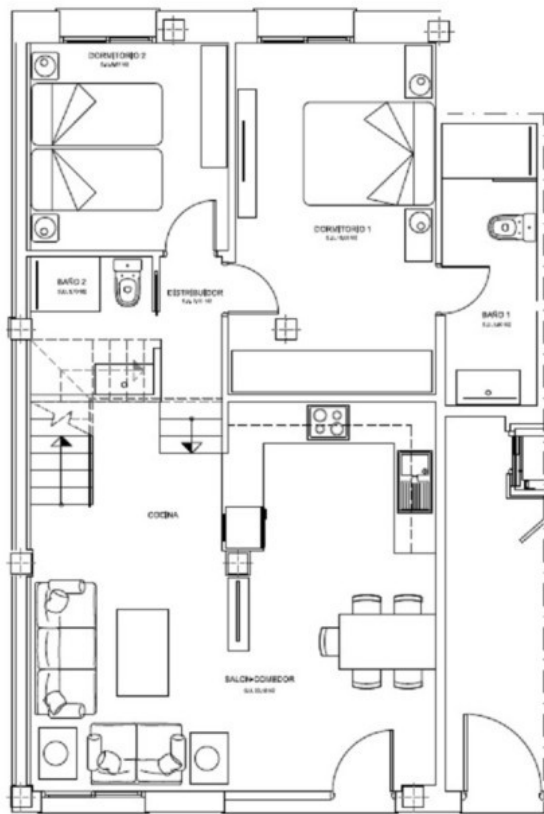
- ✓ No Equipada











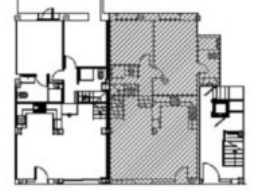
PLANTA BAJA



PLANTA ENTREPANTA



ALZADO PRINCIPAL



PLANTA BAJA

Escala 1:50

SUP. UTIL.- 105.30 m²
 SUP. CONST. S/C.- 116.30 m²
 SUP. CONST. C/C.- 127.82 m²

EDIFICIO PARA 6 VIVIENDAS

PROMOTORA
 PEDEJARRO S.L.

PLANTA BAJA - VIVIENDA B

SITUACION

FECHA
 ENERO 2015

Sin Valor Contractual