

Ventas - Casa - La Cala Golf

1.350.000€

La Cala Golf

Casa

IBI: 600 EUR / año



4



4.5



519 m2



931 m2

Excelente villa nueva en primera línea de La Cala Golf. Esta villa de 4 dormitorios y 4.5 baños se distribuye en 2 plantas y tiene un total de 413 m² en una parcela de 940 m². La villa tiene excelentes características y materiales de calidad con techos altos. Una gran sala de estar y un comedor separado ocupan el centro de la villa con un gran espacio para montar su cocina de ensueño. Los 4 dormitorios son muy amplios, con baño privado y acceso directo a las grandes terrazas que aprovechan las magníficas vistas panorámicas de los jardines con palmeras y la piscina, y a solo unos metros del famoso campo de golf La Cala con la sierra de Mijas en el fondo. La villa tiene un enorme sótano con todos lo necesario para convertirlo en un posible estudio / apartamento. Esta villa es sensacional y la visitarla es totalmente recomendable.

Posición

- ✓ Primera línea de Golf
- ✓ Cerca de Golf

Climatización

- ✓ Aire Acondicionado
- ✓ A/A Caliente
- ✓ A/A Frio
- ✓ Chimenea

Cocina

- ✓ No Equipada

Servicios Públicos

- ✓ Electricidad
- ✓ Agua Potable

Orientación

- ✓ Norte
- ✓ Noroeste

Vistas

- ✓ Montaña
- ✓ Golf
- ✓ Campo
- ✓ Panorámicas
- ✓ Jardín
- ✓ Piscina

Jardin

- ✓ Privado
- ✓ Paisajista

Categoría

- ✓ Golf
- ✓ Inversion
- ✓ Lujo
- ✓ Contemporáneo

Estado

- ✓ Excelente
- ✓ Nueva Construcción

Características

- ✓ Terraza Cubierta
- ✓ Armarios Empotrados
- ✓ Terraza Privada
- ✓ Trastero
- ✓ Lavadero
- ✓ Baño En-Suite
- ✓ Doble acristalamiento
- ✓ Restaurant
- ✓ Sótano

Seguridad

- ✓ Alarma

Piscina

- ✓ Privada

Muebles

- ✓ Sin Amueblar

Aparcamiento

- ✓ Subterráneo
- ✓ Garaje
- ✓ Privado





























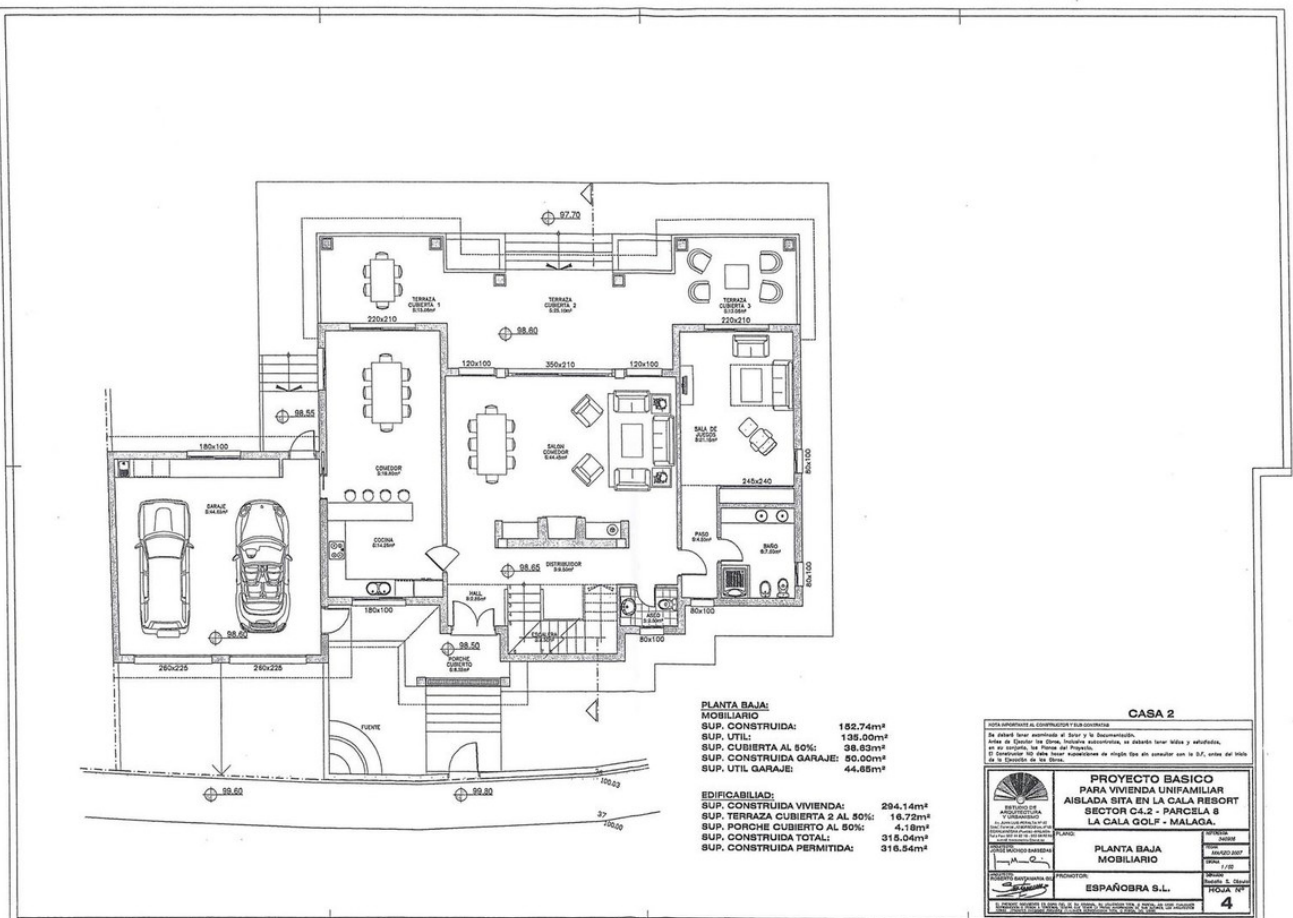
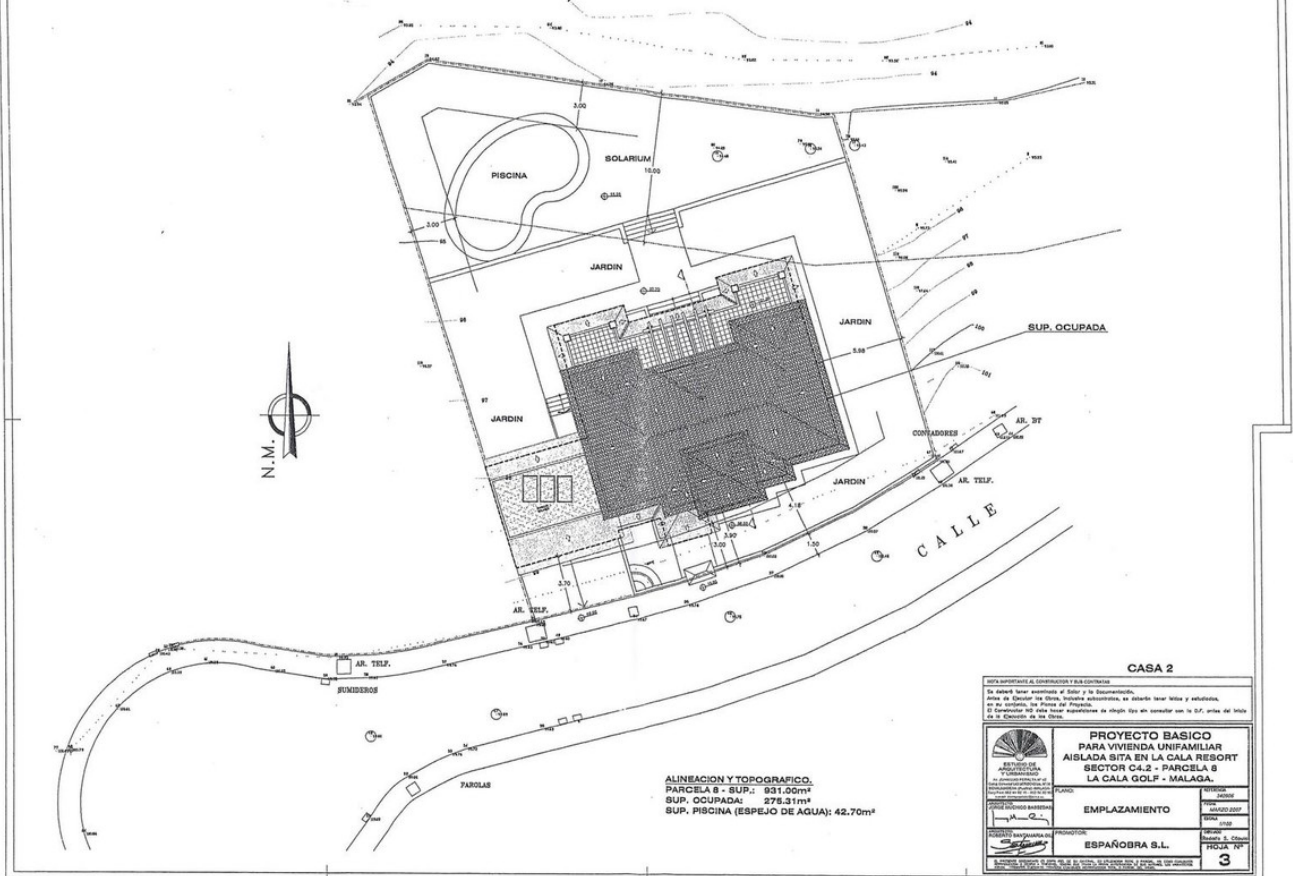


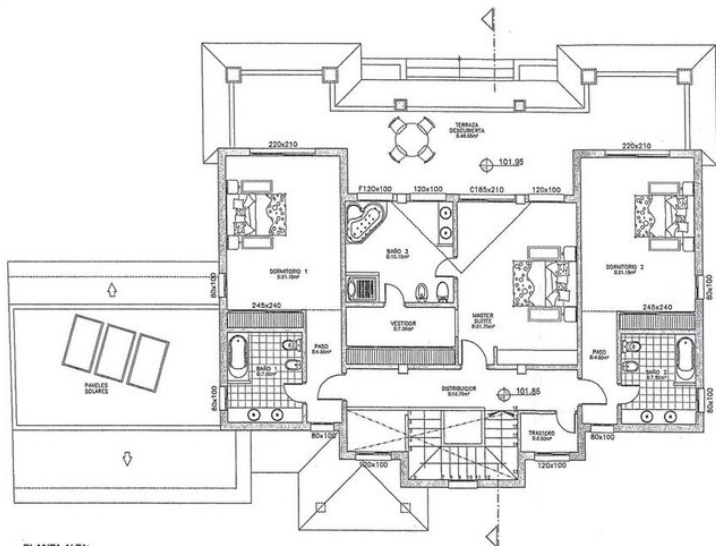












PLANTA ALTA:
 MOBILIARIO
 SUP. CONSTRUIDA: 141,40m²
 SUP. UTIL: 120,40m²
 SUP. CUBIERTA AL 50%: 38,63m²
 SUP. CONSTRUIDA GARAJE: 38,63m²

CASA 2

OTRA INFORMACIÓN DE INTERÉS PARA EL CLIENTE

Este plano tiene carácter de informe y no garantiza la exactitud de las medidas. Para mayor información, consulte el proyecto de planos. El propietario se reserva el derecho de modificarlo sin previo aviso.

PROYECTO BÁSICO PARA VIVIENDA UNIFAMILIAR AISLADA B1TA EN LA CALA RESORT SECTOR C/L2 - PARCELA 9 LA CALA GOLF - MÁLAGA.

PROYECTO	PLANTA ALTA MOBILIARIO
FECHA DE ELABORACIÓN	7/12
PROYECTISTA	ESPAÑOLBRA S.L.
PROYECTO Nº	5





