

## Ventas - Casa - Estepona

# 2.500.000€

**Estepona**

**Casa**

**Comunidad: 9,432 EUR / año IBI: 1,583 EUR / año**

**Basura: 171 EUR / año**



**3**



**3**



**274 m2**



**20 m2**

Pareada, Estepona, Costa del Sol. 3 Dormitorios, 3 Baños, Construidos 249 m<sup>2</sup>, Terraza 105 m<sup>2</sup>. Posición : Primera línea de Playa, Ciudad, Lado de la Playa, Cerca de Puerto, Cerca de Marina, Urbanización, Complejo 1ª Línea de Playa. Orientación : Suroeste. Estado : Excelente, Nueva Construcción. Piscina : Comunitaria, Cubierta, Con Calefacción. Climatización : Aire Acondicionado, Chimenea, Suelo Radiante. Vistas : Mar, Puerto. Características : Terraza Cubierta, Armarios Empotrados, Terraza Privada, Gimnasio, Sauna, Lavadero, Baño En-Suite, Jacuzzi, Domotica, 24 Horas Recepción. Muebles : Amueblada. Cocina : Equipada. Jardin : Comunitario. Seguridad : Recinto Cerrado, Portero Automático, Seguridad 24 Horas. Aparcamiento : Subterráneo, Privado. Categoría : Frente a la playa, Casas de vacaciones, Lujo. Pareada, Estepona, Costa del Sol. 3 Dormitorios, 3 Baños, Construidos 274 m<sup>2</sup>, Terraza 105 m<sup>2</sup>, Jardin/Terreno 20 m<sup>2</sup>. Posición : Primera línea de Playa, Ciudad, Lado de la Playa, Cerca de Puerto, Cerca de Marina, Urbanización, Complejo 1ª Línea de Playa. Orientación : Suroeste. Estado : Excelente, Nueva Construcción. Piscina : Comunitaria, Cubierta, Con Calefacción. Climatización : Aire Acondicionado, Chimenea, Suelo Radiante. Vistas : Mar, Puerto. Características : Terraza Cubierta, Armarios Empotrados, Terraza Privada, Gimnasio, Sauna, Lavadero, Baño En-Suite, Jacuzzi, Domotica, 24 Horas Recepción. Muebles : Amueblada. Cocina : Equipada. Jardin : Comunitario. Seguridad : Recinto Cerrado, Portero Automático, Seguridad 24 Horas. Aparcamiento : Subterráneo, Privado. Categoría : Frente a la playa, Casas de vacaciones, Lujo.

### Posición

- ✓ Primera línea de Playa
- ✓ Ciudad
- ✓ Lado de la Playa
- ✓ Cerca de Puerto
- ✓ Cerca de Marina
- ✓ Urbanización
- ✓ Complejo 1ª Línea de Playa

### Orientación

- ✓ Suroeste

### Estado

- ✓ Excelente
- ✓ Nueva Construcción

### Piscina

- ✓ Comunitaria
- ✓ Cubierta
- ✓ Con Calefacción

### Climatización

- ✓ Aire Acondicionado
- ✓ Chimenea
- ✓ Suelo Radiante

### Vistas

- ✓ Mar
- ✓ Puerto

### Características

- ✓ Terraza Cubierta
- ✓ Armarios Empotrados
- ✓ Terraza Privada
- ✓ Gimnasio
- ✓ Sauna
- ✓ Lavadero
- ✓ Baño En-Suite
- ✓ Jacuzzi
- ✓ Domotica
- ✓ 24 Horas Recepción

### Muebles

- ✓ Amueblada

### Cocina

- ✓ Equipada

### Jardin

- ✓ Comunitario

### Seguridad

- ✓ Recinto Cerrado
- ✓ Portero Automático
- ✓ Seguridad 24 Horas

### Aparcamiento

- ✓ Subterráneo
- ✓ Privado

### Categoría

- ✓ Frente a la playa
- ✓ Casas de vacaciones
- ✓ Lujo

















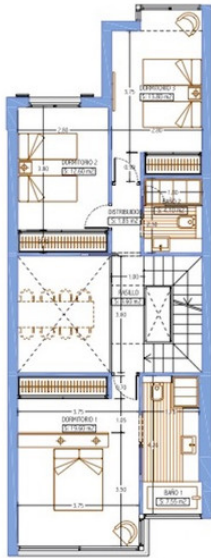




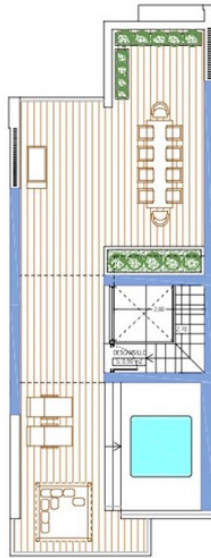




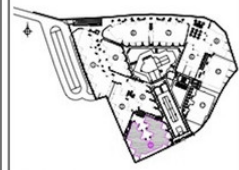




PLANTA PRIMERA



PLANTA SOLARIUM



SITUACION GENERAL

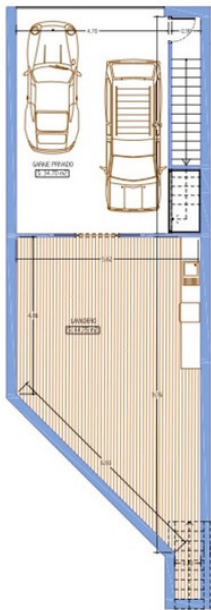


SITUACION POR BLOQUE

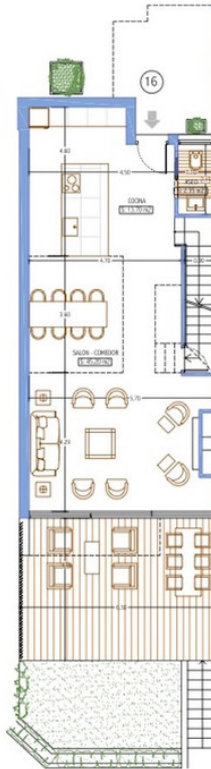
| SUPERFICIES CONSTRUIDAS                     |                       |                      |                       |
|---|-----------------------|----------------------|-----------------------|
| VIVIENDA                                    | FORJES                | TERRAZA              | AREA PRIVADA          |
| 204.70 m <sup>2</sup>                       | 10.79 m <sup>2</sup>  | 22.79 m <sup>2</sup> | 108.40 m <sup>2</sup> |
| SUPERFICIES UTILES                          |                       |                      |                       |
| VIVIENDA                                    | FORJES                | TERRAZA              | TOTAL                 |
| 204.70 m <sup>2</sup>                       | 10.79 m <sup>2</sup>  | 22.79 m <sup>2</sup> | 338.31 m <sup>2</sup> |
| SUPERFICIE UTIL SEGUN DECRETO BOJA 219/2006 |                       |                      |                       |
| VIVIENDA                                    | SEGUN DECRETO         |                      |                       |
| 204.70 m <sup>2</sup>                       | 225.17 m <sup>2</sup> |                      |                       |

LA URBANIZACION CUENTA CON UNAS ZONAS COMUNES EN PLANTA SOTANO DE 208.25 m<sup>2</sup>.

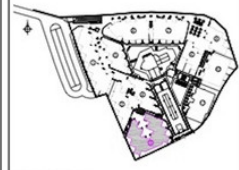
EL PRESENTE DOCUMENTO ES DE CARACTER INFORMATIVO Y PODRA EXPERIMENTAR VARIACIONES POR EXIGENCIAS TECNICAS DEL PROYECTO. TODO EL MOBILIARIO, INCLUIDO EL DE LA COCINA ES MERAMENTE INFORMATIVO. LOS SERVIDOS DE LAS PUERTAS Y LA DISTRIBUCION DE APARATOS SANITARIOS NO SON VINCULANTES. LAS SUPERFICIES CONSTRUIDAS SON APROXIMADAS, PUDIENDO EXPERIMENTAR MODIFICACIONES POR RAZONES DE MODELO TECNICA EN EL DESARROLLO DE LA EJECUCION DE LAS OBRAS. LAS SUPERFICIES INDICADAS A CONTINUACION ESTAN CALCULADAS CONFORME AL DECRETO 219/2006 DE INFORMACIONAL CONSUMIDOR EN LA COMPRAVENTA Y ARRENDAMIENTO DE VIVIENDAS DE ANDALUCIA.



PLANTA SOTANO



PLANTA BAJA



SITUACION GENERAL



SITUACION POR BLOQUE

| SUPERFICIES CONSTRUIDAS                     |                       |                      |                       |
|---|-----------------------|----------------------|-----------------------|
| VIVIENDA                                    | FORJES                | TERRAZA              | AREA PRIVADA          |
| 204.70 m <sup>2</sup>                       | 10.79 m <sup>2</sup>  | 22.79 m <sup>2</sup> | 108.40 m <sup>2</sup> |
| SUPERFICIES UTILES                          |                       |                      |                       |
| VIVIENDA                                    | FORJES                | TERRAZA              | TOTAL                 |
| 204.70 m <sup>2</sup>                       | 10.79 m <sup>2</sup>  | 22.79 m <sup>2</sup> | 338.31 m <sup>2</sup> |
| SUPERFICIE UTIL SEGUN DECRETO BOJA 219/2006 |                       |                      |                       |
| VIVIENDA                                    | SEGUN DECRETO         |                      |                       |
| 204.70 m <sup>2</sup>                       | 225.17 m <sup>2</sup> |                      |                       |

LA URBANIZACION CUENTA CON UNAS ZONAS COMUNES EN PLANTA SOTANO DE 208.25 m<sup>2</sup>.

EL PRESENTE DOCUMENTO ES DE CARACTER INFORMATIVO Y PODRA EXPERIMENTAR VARIACIONES POR EXIGENCIAS TECNICAS DEL PROYECTO. TODO EL MOBILIARIO, INCLUIDO EL DE LA COCINA ES MERAMENTE INFORMATIVO. LOS SERVIDOS DE LAS PUERTAS Y LA DISTRIBUCION DE APARATOS SANITARIOS NO SON VINCULANTES. LAS SUPERFICIES CONSTRUIDAS SON APROXIMADAS, PUDIENDO EXPERIMENTAR MODIFICACIONES POR RAZONES DE MODELO TECNICA EN EL DESARROLLO DE LA EJECUCION DE LAS OBRAS. LAS SUPERFICIES INDICADAS A CONTINUACION ESTAN CALCULADAS CONFORME AL DECRETO 219/2006 DE INFORMACIONAL CONSUMIDOR EN LA COMPRAVENTA Y ARRENDAMIENTO DE VIVIENDAS DE ANDALUCIA.