

Ventas - Casa - Estepona

3.650.000€

Estepona

Casa

Comunidad: 14,016 EUR / año IBI: 2,091 EUR / año

Basura: 204 EUR / año



3



4



364 m2



106 m2

Adosada, Estepona, Costa del Sol. 3 Dormitorios, 3 Baños, Construidos 364 m², Terraza 108 m², Jardin/Terreno 106 m².
Posición : Primera línea de Playa, Lado de la Playa, Cerca de Puerto, Cerca del Mar, Cerca de Marina, Urbanización.
Orientación : Sur. Estado : Excelente. Piscina : Comunitaria, Piscina de Niños. Climatización : Aire Acondicionado. Vistas :
Mar. Características : Terraza Cubierta, Armarios Empotrados, Terraza Privada, Solario, Gimnasio, Sauna, Trastero,
Lavadero, Baño En-Suite, Jacuzzi, Barbacoa, Doble acristalamiento, Domotica, Sótano, Fibra óptica. Muebles : Amueblada.
Cocina : Equipada. Jardín : Privado. Seguridad : Recinto Cerrado, Portero Automático, Seguridad 24 Horas. Aparcamiento :
Subterráneo, Garaje, Cubierto, Privado. Categoría : Frente a la playa, Contemporáneo.

Posición

- ✓ Primera línea de Playa
- ✓ Lado de la Playa
- ✓ Cerca de Puerto
- ✓ Cerca del Mar
- ✓ Cerca de Marina
- ✓ Urbanización

Orientación

- ✓ Sur

Estado

- ✓ Excelente

Piscina

- ✓ Comunitaria
- ✓ Piscina de Niños

Climatización

- ✓ Aire Acondicionado

Vistas

- ✓ Mar

Características

- ✓ Terraza Cubierta
- ✓ Armarios Empotrados
- ✓ Terraza Privada
- ✓ Solario
- ✓ Gimnasio
- ✓ Sauna
- ✓ Trastero
- ✓ Lavadero
- ✓ Baño En-Suite
- ✓ Jacuzzi
- ✓ Barbacoa
- ✓ Doble acristalamiento
- ✓ Domotica
- ✓ Sótano
- ✓ Fibra óptica

Muebles

- ✓ Amueblada

Cocina

- ✓ Equipada

Jardín

- ✓ Privado

Seguridad

- ✓ Recinto Cerrado
- ✓ Portero Automático
- ✓ Seguridad 24 Horas

Aparcamiento

- ✓ Subterráneo
- ✓ Garaje
- ✓ Cubierto
- ✓ Privado

Categoría

- ✓ Frente a la playa
- ✓ Contemporáneo









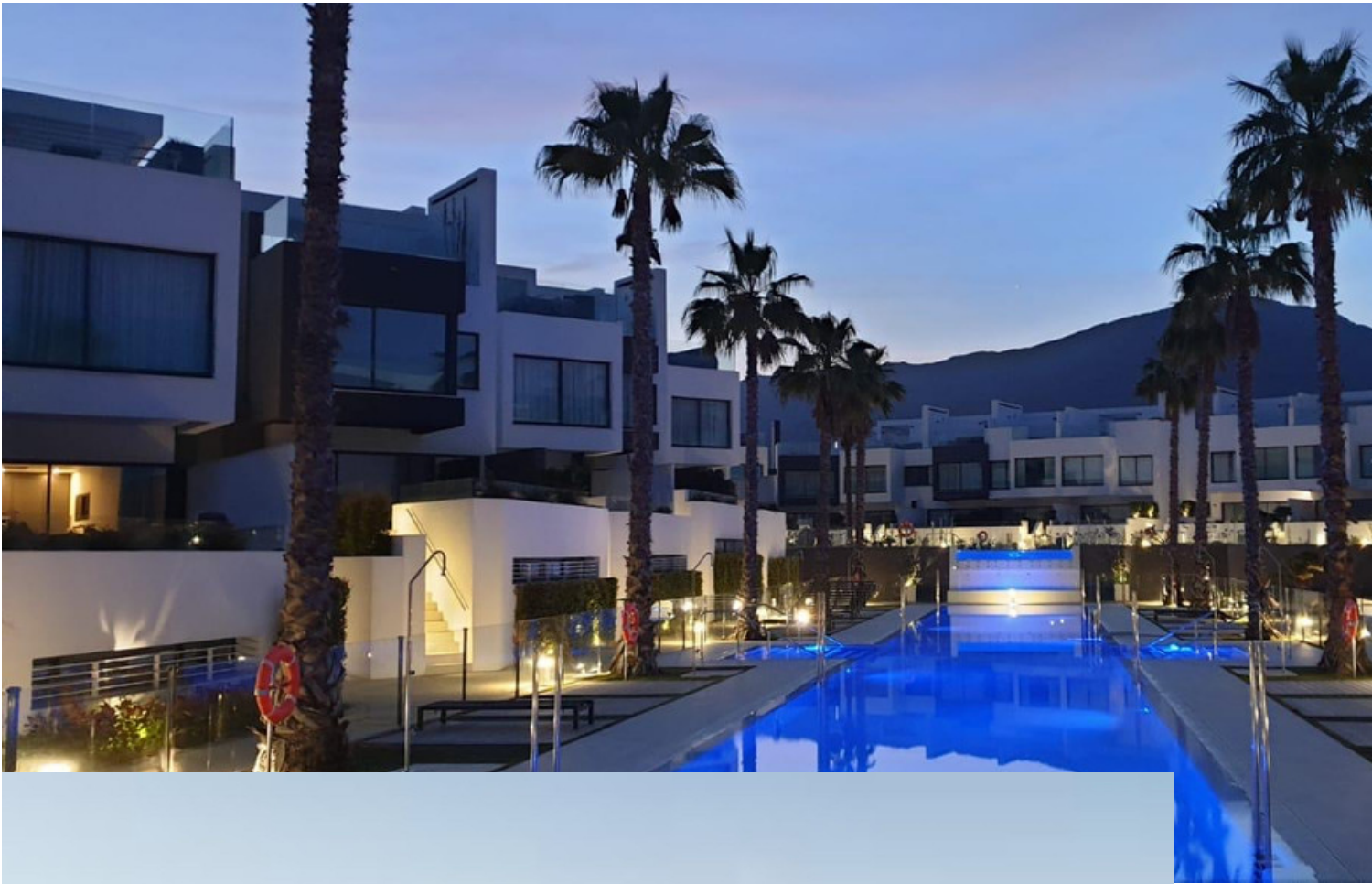
























SITUACION GENERAL

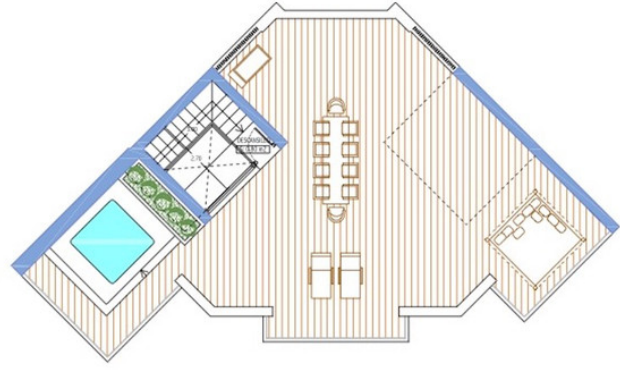


SITUACION POR BLOQUE

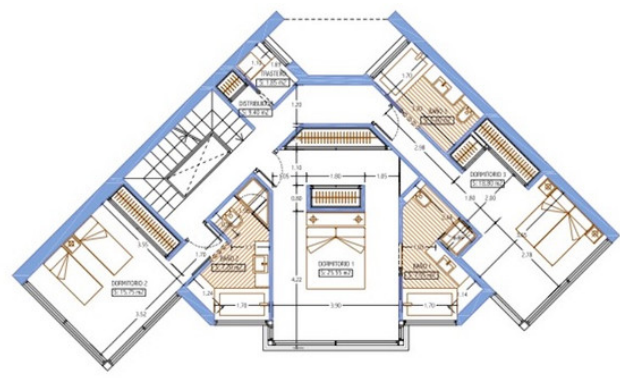
SUPERFICIES CONSTRUIDAS				
VIVIENDA	PORCHE	TERRAZA	SOLARIUM	AREA PRIVADA
363.00 m ²	23.00 m ²	384.20 m ²		136.30 m ²
SUPERFICIES UTILES				
VIVIENDA	PORCHE	TERRAZA	SOLARIUM	TOTAL
279.00 m ²	23.00 m ²	41.58 m ²	83.51 m ²	427.09 m ²
SUPERFICIE UTIL SEGUN DECRETO BOJA 2/19/2009				
VIVIENDA	SEGUN DECRETO			
279.00 m ²	306.30 m ²			

LA URBANIZACION CUENTA CON UNAS ZONAS COMUNES EN PLANTA SOTANO DE 208.15 m².

EL PRESENTE DOCUMENTO ES DE CARACTER INFORMATIVO Y PODRA EXPERIMENTAR VARIACIONES POR EXIGENCIAS TECNICAS DEL PROYECTO. TODO EL MOBILIARIO, INCLUIDO EL DE LA COCINA ES MERAMENTE INFORMATIVO. LOS SERVICIOS DE LAS PUERTAS Y LA DISTRIBUCION DE APARATOS SANITARIOS NO SON VINCULANTES. LAS SUPERFICIES EXPRESADAS SON APROXIMADAS. PODRAN EXPERIMENTAR MODIFICACIONES POR RAZONES DE NOBLE TECNICA EN EL DESARROLLO DE LA EJECUCION DE LAS OBRAS. LAS SUPERFICIES INDICADAS A CONTINUACION ESTAN CALCULADAS CONFORME AL DECRETO 2/19/2009 DE INFORMACIONAL, CONSULTAR EN LA COMPRAVENTA Y AMBIENTAMIENTO DE VIVIENDAS DE ANDALUCIA.



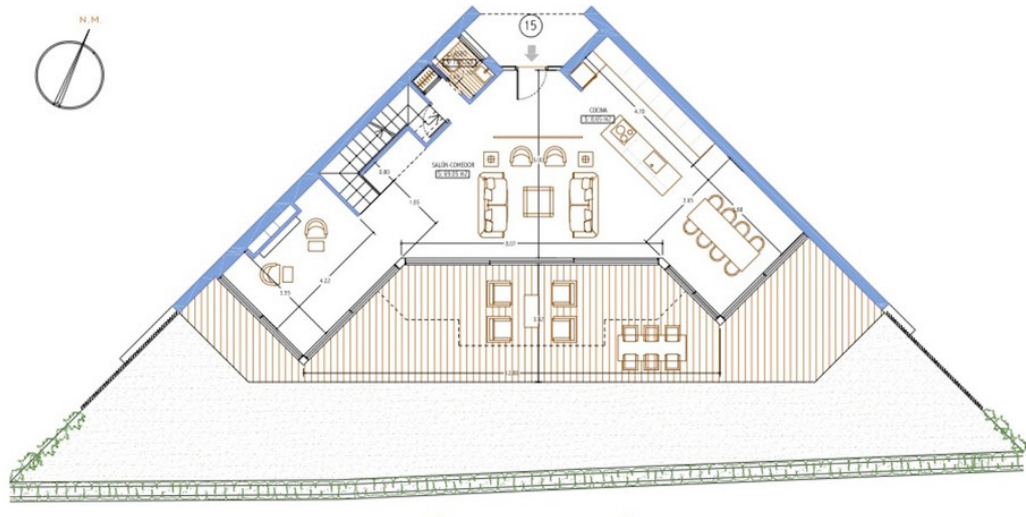
PLANTA SOLARIUM



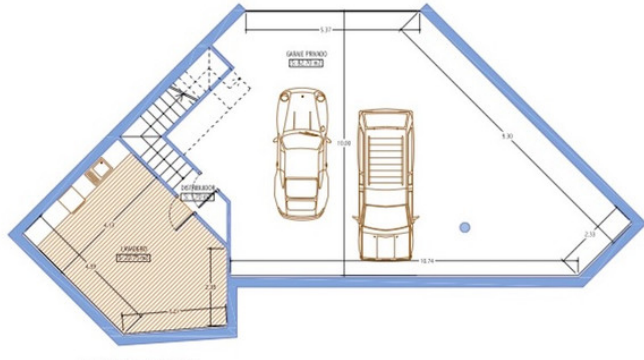
PLANTA PRIMERA



ESCALA GRAFICA



PLANTA BAJA



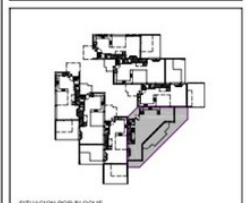
PLANTA SOTANO



ESCALA GRAFICA



SITUACION GENERAL



SITUACION POR BLOQUE

SUPERFICIES CONSTRUIDAS				
VIVIENDA	PORCHE	TERRAZA	SOLARIUM	AREA PRIVADA
363.00 m ²	23.00 m ²	384.20 m ²		136.30 m ²
SUPERFICIES UTILES				
VIVIENDA	PORCHE	TERRAZA	SOLARIUM	TOTAL
279.00 m ²	23.00 m ²	41.58 m ²	83.51 m ²	427.09 m ²
SUPERFICIE UTIL SEGUN DECRETO BOJA 2/19/2009				
VIVIENDA	SEGUN DECRETO			
279.00 m ²	306.30 m ²			

LA URBANIZACION CUENTA CON UNAS ZONAS COMUNES EN PLANTA SOTANO DE 208.15 m².

EL PRESENTE DOCUMENTO ES DE CARACTER INFORMATIVO Y PODRA EXPERIMENTAR VARIACIONES POR EXIGENCIAS TECNICAS DEL PROYECTO. TODO EL MOBILIARIO, INCLUIDO EL DE LA COCINA ES MERAMENTE INFORMATIVO. LOS SERVICIOS DE LAS PUERTAS Y LA DISTRIBUCION DE APARATOS SANITARIOS NO SON VINCULANTES. LAS SUPERFICIES EXPRESADAS SON APROXIMADAS. PODRAN EXPERIMENTAR MODIFICACIONES POR RAZONES DE NOBLE TECNICA EN EL DESARROLLO DE LA EJECUCION DE LAS OBRAS. LAS SUPERFICIES INDICADAS A CONTINUACION ESTAN CALCULADAS CONFORME AL DECRETO 2/19/2009 DE INFORMACIONAL, CONSULTAR EN LA COMPRAVENTA Y AMBIENTAMIENTO DE VIVIENDAS DE ANDALUCIA.