

Ventas - Terreno - Coín

95.000€

Coín

Terreno

IBI: 98 EUR / año



676 m2

Parcela residencial con un anteproyecto informativo que indica que se puede construir en la parcela, ubicada en una urbanización popular en Coín. Esta parcela orientada al sur tiene unas vistas magníficas del campo y las montañas de Mijas. La parcela es ligeramente pendiente, con zonas verdes al frente y al costado. El anteproyecto es para un chalet moderno de 2 plantas de 218m² más un sótano de 129m², con 4 dormitorios, 3 baños y una piscina. Contáctenos para más información.

Posición

- ✓ Cerca de Tiendas
- ✓ Cerca de Ciudad
- ✓ Urbanización

Orientación

- ✓ Sur

Vistas

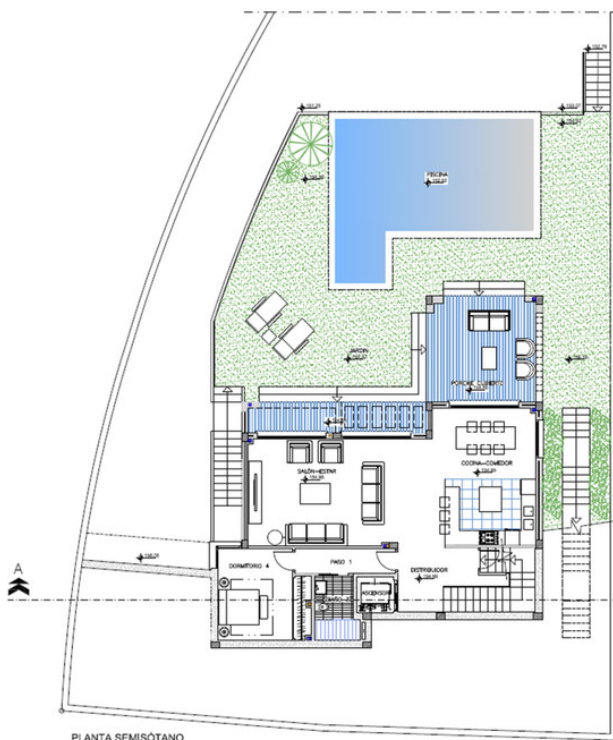
- ✓ Montaña
- ✓ Campo
- ✓ Urbanas
- ✓ Calle

Aparcamiento

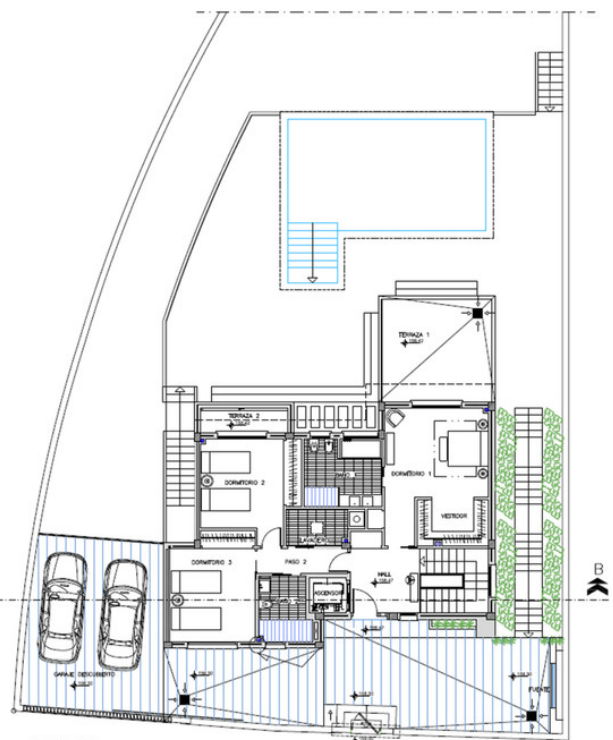
- ✓ Calle

Categoría

- ✓ Inversion
- ✓ Pre-construcción
- ✓ Reventa
- ✓ Con Permiso de Planificación



PLANTA SEMISÓTANO
DISTRIBUCIÓN



PLANTA BAJA
DISTRIBUCIÓN

SUPERFICIES	CONSTRUIDAS	ÚTILES
PLANTA SÓTANO:		
TRASTERO, ESCALERA Y ASCENSOR	126.59 M ²	112.07 M ²
PLANTA SEMISÓTANO:		
VIVIENDA	108.52 M ²	92.39 M ²
PORCHE CUBIERTO	20.07 M ²	18.55 M ²
PISCINA (Lamina de agua)	40.20 m ²	40.20 m ²
PLANTA BAJA:		
VIVIENDA	108.52 M ²	90.97 M ²
TERRAZA DESCUBIERTA 1	20.07 M ²	18.28 M ²
TERRAZA DESCUBIERTA 2	5.04 M ²	3.53 M ²
GARAJE DESCUBIERTO	41.60 M ²	36.37 M ²

FECHA: SEP. 2019	ESCALA: 1/75	5 DISTRIBUCIÓN PLANTA SEMISÓTANO Y BAJA
------------------------	-----------------	---









