

Ventas - Comercial - Marbella

425.000€

Marbella

Comercial

Comunidad: 612 EUR / año

IBI: 2,022 EUR / año



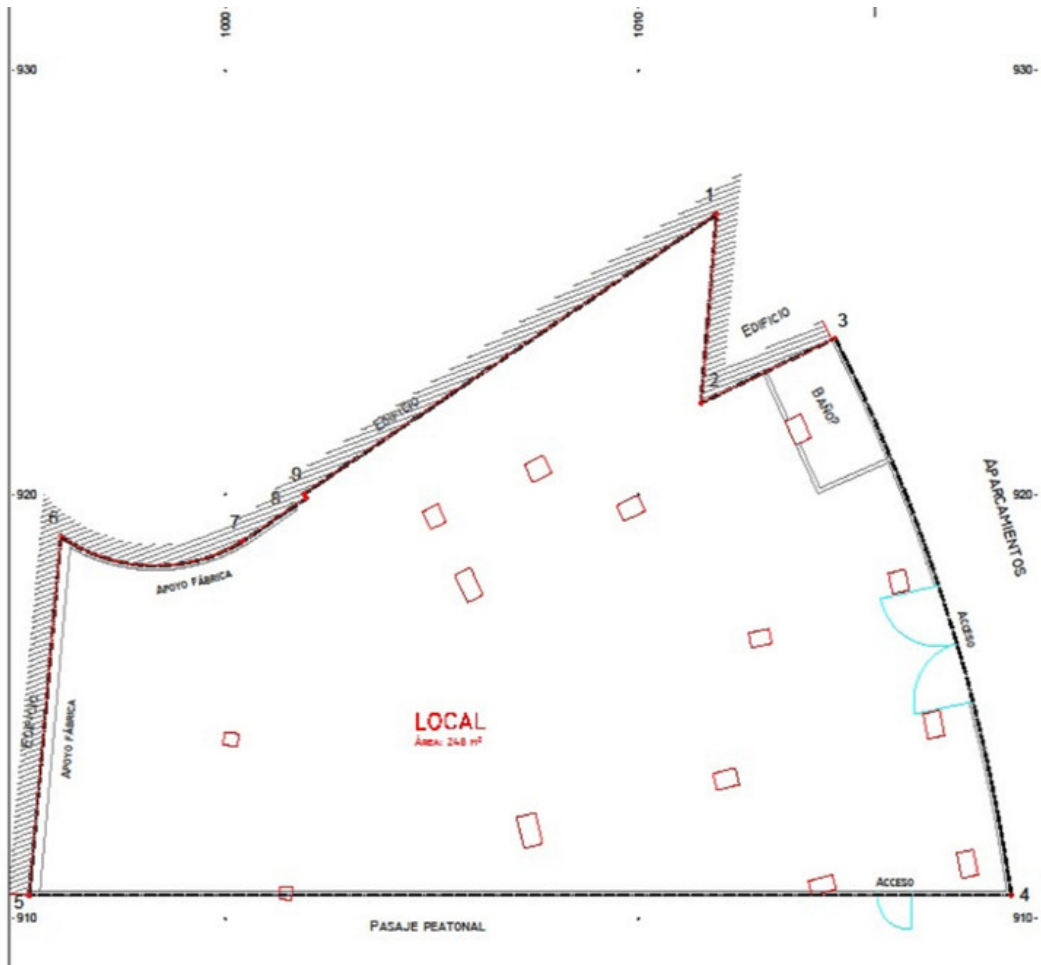
270 m2

Local Comercial en Ricardo Soriano, cercano de todos los servicios y con gran potencial para montar cualquier tipo de negocio. Se puede convertir en oficinas, comercio y recreativo tambien almacen o trateros. Con 270 m2.en planta suelo más un altillo de 68 m2. Muy interesante para negocio de gran superficie.

Posición

- ✓ Área Comercial
- ✓ Cerca de Tiendas
- ✓ Cerca del Mar
- ✓ Cerca de Colegios
- ✓ Cerca de Marina





TOPOLOGÍA		
Vertice	Longitud	C
1	4.479	10
2	3.803	10
3	0.900	10
31	23.801	10
32	8.468	3
33	0.900	3
43	1.384	10
44	0.117	10
45	11.385	10

Área: 24.8 m²

SIMBOL	
[Symbol]	LINEA
[Symbol]	MURO
[Symbol]	PLANO
[Symbol]	PUERTO
[Symbol]	ESPICIA

