

Ventas - Casa - Coín

336.000€

Coín

Casa

IBI: 818 EUR / año



2



1



240 m2



7229 m2

Maravillosa casa de campo situada a 6km del centro de Coín (8 minutos en coche). La propiedad se encuentra en una parcela de más de 7.000m² en un hermoso enclave que ofrece fantásticas vistas y disfruta de árboles maduros en un entorno muy verde. Los árboles que encontramos en la propiedad son principalmente olivos y hay algunos aguacates. La casa se distribuye en dos plantas y ofrece 2 dormitorios, baño, cocina y salón con chimenea y acceso directo a una bonita terraza cubierta. La planta baja dispone actualmente de un semisótano diáfano de 130m². Esta parte de la casa se puede abrir con grandes ventanales y hacer otros dormitorios, baño y sala de estar adicional, sala de juegos o un apartamento separado. Actualmente se utiliza como garaje y trastero. La piscina es muy privada y tiene un buen tamaño. El acceso por carretera a la casa está asfaltado y en buenas condiciones. La propiedad está vallada, tiene luz de red y agua de pozo privado.

Posición

- ✓ Campo

Orientación

- ✓ Sur

Estado

- ✓ Excelente
- ✓ Reformado Recientemente

Piscina

- ✓ Privada

Climatización

- ✓ Chimenea

Vistas

- ✓ Montaña
- ✓ Campo
- ✓ Panorámicas
- ✓ Piscina

Características

- ✓ Terraza Cubierta
- ✓ Armarios Empotrados
- ✓ Terraza Privada
- ✓ Trastero
- ✓ Suelos de Mármol
- ✓ Doble acristalamiento

Muebles

- ✓ Sin Amueblar

Cocina

- ✓ Equipada

Jardin

- ✓ Privado
- ✓ Mantenimiento fácil

Seguridad

- ✓ Recinto Cerrado

Aparcamiento

- ✓ Garaje
- ✓ Libre
- ✓ Más de uno
- ✓ Privado

Servicios Públicos

- ✓ Electricidad
- ✓ Agua Potable

Categoría

- ✓ Reventa















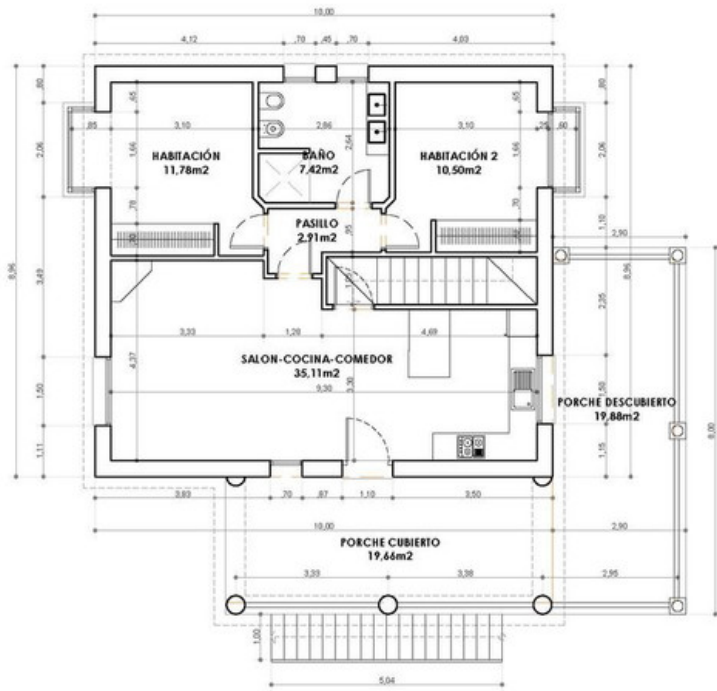










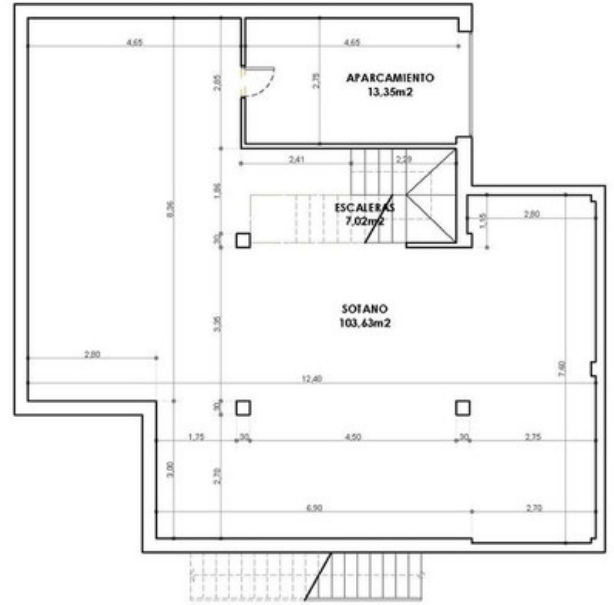


PLANTA BAJA
GROUND FLOOR



Escala:

1:100 A4 1:50 A2



SÓTANO
BASEMENT