

## Ventas - Casa - La Cala Hills

# 970.000€

La Cala Hills

Casa



4



4



320 m2

SU VILLA DE LUJO EN UN ENTORNO PRIVILEGIADO PENSADA PARA DISFRUTAR DEL EXTERIOR Esta villa pareado cuenta con piscinas infinitas independientes, amplias terrazas y salones acristalados, de techo a suelo, para que pueda disfrutar plenamente de la luz natural, del maravilloso entorno. 4 amplios dormitorios, 4 baños, suelos térmicos, iluminación LED de alta eficiencia. Acabados de la más alta calidad para que disfrute del espacio y la elegancia, en un ambiente relajado. CALIDAD, DISEÑO Y CUIDADO EN CADA DETALLE A apenas 25 minutos del aeropuerto Pablo Picasso de Málaga o del emblemático Puerto Banús y rodeada de instalaciones deportivas, clubs de tenis, equitación y buceo, además de los campos de golf de La Cala Golf, Mijas Golf, Santana, La Noria, Calanova y El Chaparral, entre otros. LA CONJUNCIÓN PERFECTA ENTRE LUZ Y ESPACIO Formando parte de un conjunto de 8 villas, diseñadas siguiendo un máximo de eficiencia energética, confort y luz natural. Los jardines comunes son de mantenimiento mínimo y de estilo japonés, que encaja a la perfección con la bella vegetación del entorno. LA CALA DE MIJAS Situado en un enclave idílico, entre la playa y la montaña, este pintoresco pueblo destaca por su gastronomía, sus 9 campos de golf y la cercanía de la gran oferta cultural y de ocio tanto de Marbella como de Málaga. TRADICIONAL Y COSMOPOLITA Su esencia local y tradicional, combinada con una gran influencia turística, promueven la convivencia, en perfecta armonía, entre ferias y folclore, cocinas del mundo, una gran oferta de ocio y colegios internacionales. Forma de pago o por avance de obra 30,0% a la firma del contrato el resto mensual avances de obra 10,0% escritura notarial / con llaves

### Orientación

- ✓ Este
- ✓ Sur

### Piscina

- ✓ Privada

### Climatización

- ✓ Aire Acondicionado

### Vistas

- ✓ Mar
- ✓ Piscina

### Características

- ✓ Terraza Cubierta
- ✓ Terraza Privada
- ✓ Solario















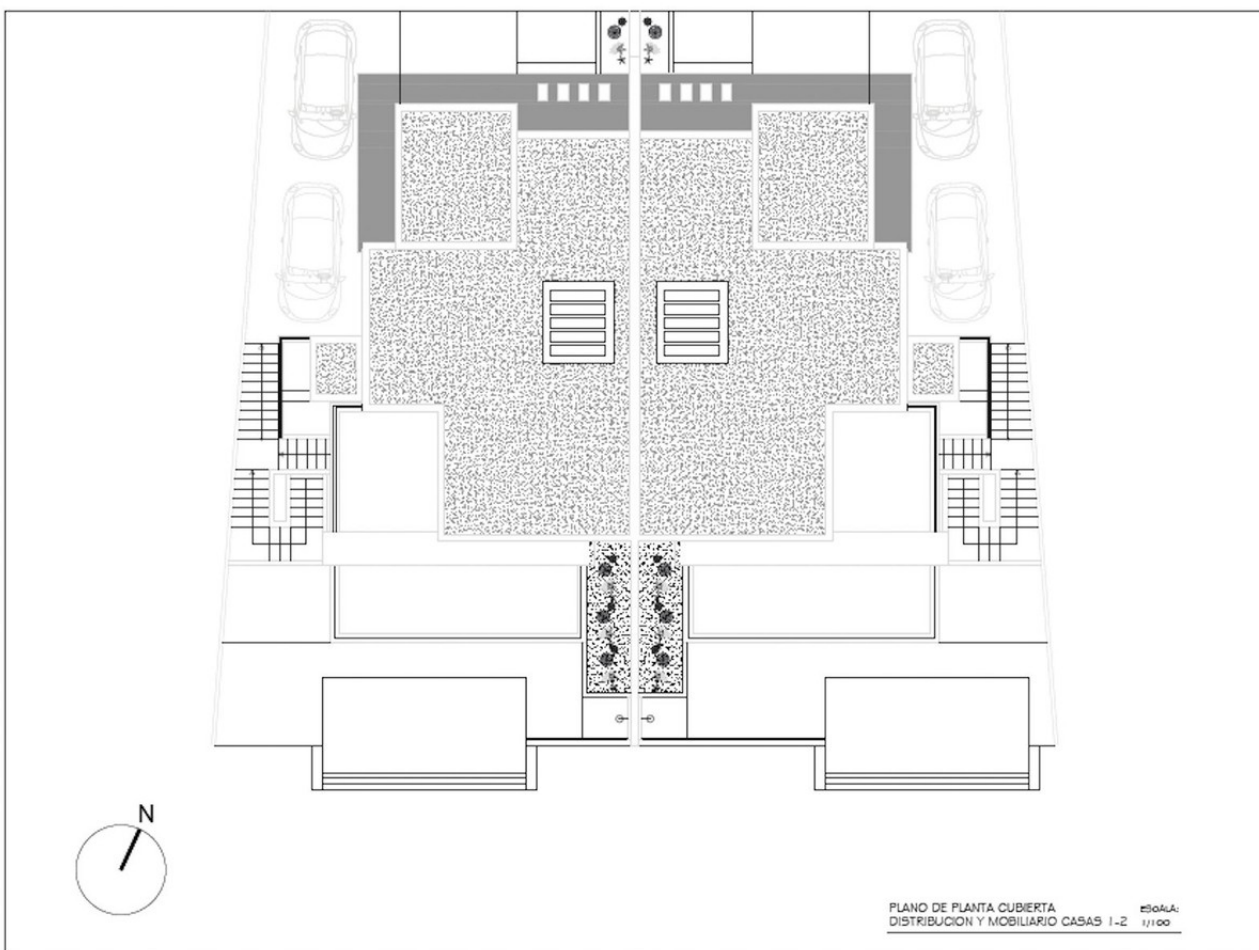


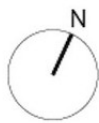






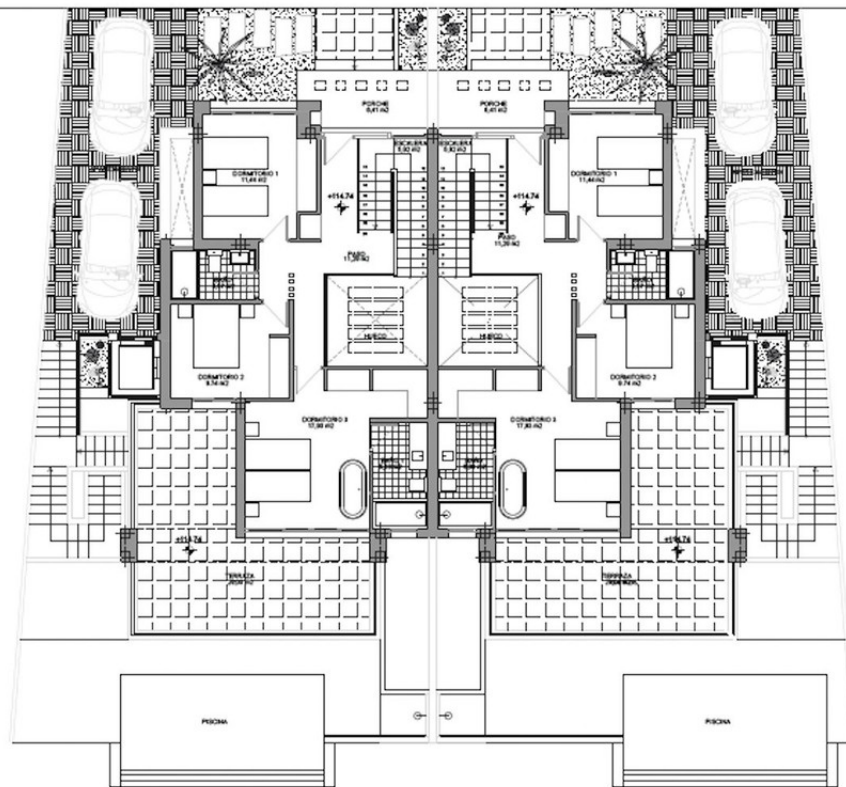






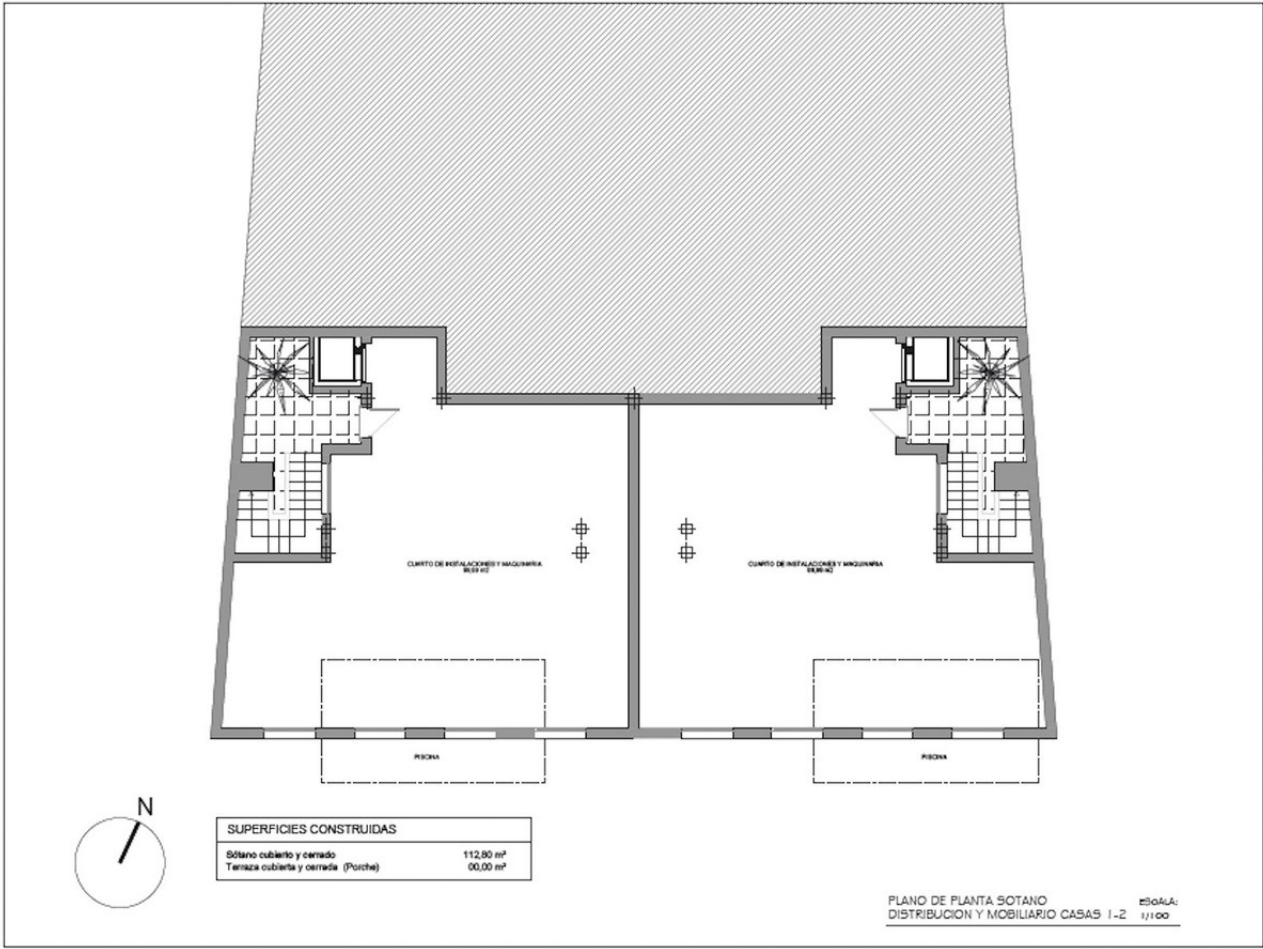
SUPERFICIES CONSTRUIDAS	
Vivienda cubierta y cerrada	81,38 m <sup>2</sup>
Terraza cubierta y cerrada (Porche)	30,75 m <sup>2</sup>

PLANO DE PLANTA BAJA  
DISTRIBUCION Y MOBILIARIO CASAS 1-2 1/100



SUPERFICIES CONSTRUIDAS	
Vivienda cubierta y cerrada	74,33 m <sup>2</sup>
Terraza cubierta y cerrada (Porche)	6,41 m <sup>2</sup>

PLANO DE PLANTA PRIMERA  
DISTRIBUCION Y MOBILIARIO CASAS 1-2 1/100



SUPERFICIES CONSTRUIDAS	
Sótano cubierto y cerrado	112,80 m <sup>2</sup>
Terraza cubierta y cerrada (Porche)	00,00 m <sup>2</sup>

PLANO DE PLANTA SOTANO  
DISTRIBUCION Y MOBILIARIO CASAS 1-2  
ESCALA: 1/100